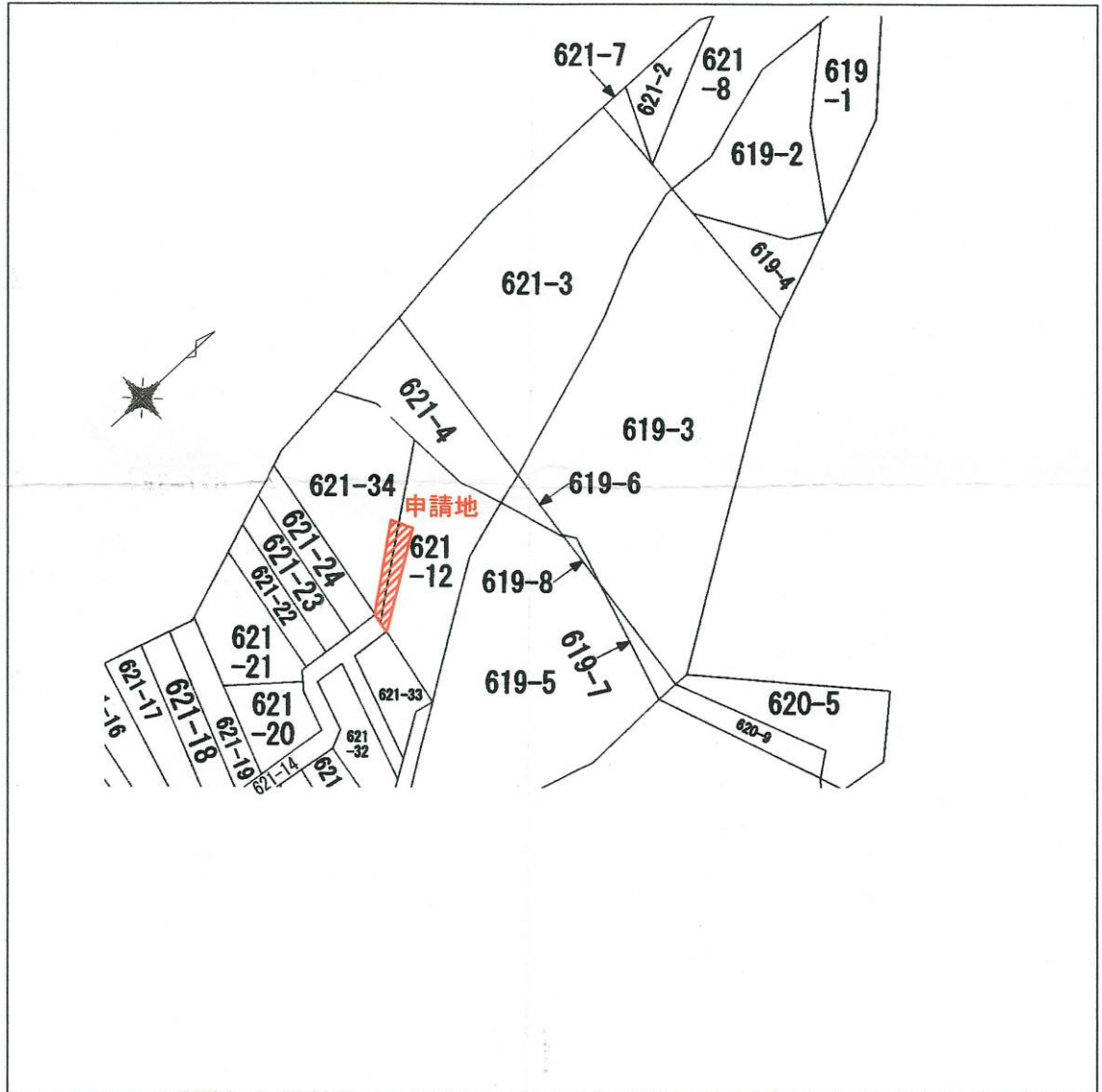
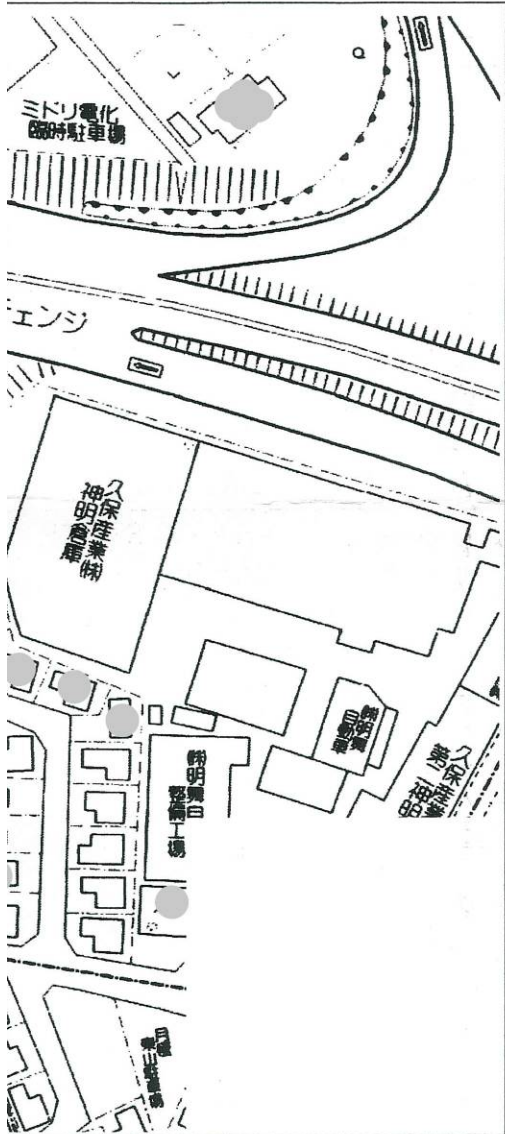


・表示内容は指定申請時のものであり、現況と相違している場合があります。
 ・実際の幅員、延長が指定と異なる場合、復元等が必要となりますので、窓口でご相談下さい。
 ・指定区域の一部が廃止済の場合がありますので、ご注意ください。

図

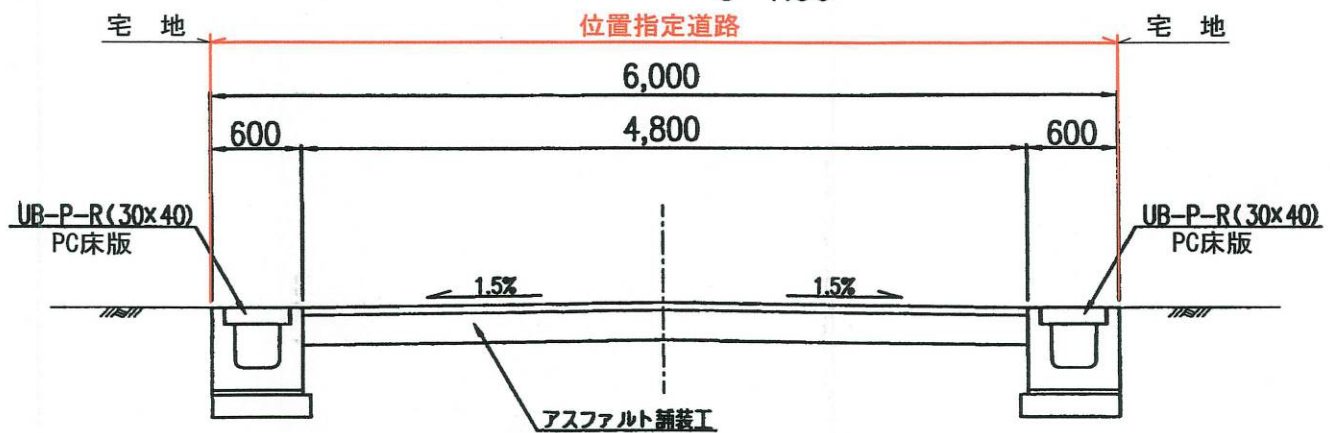
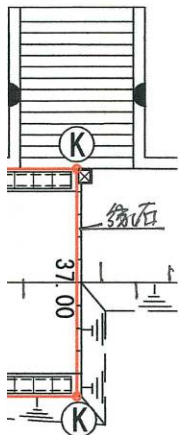
地番図



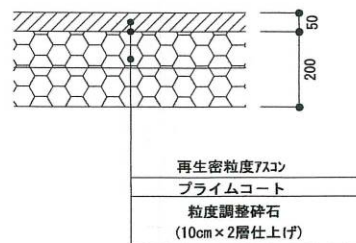
標準断面図
(新設道路)

S=1:50

平成21年 1月 5日
 神戸地方方法務局明石支局にて転写
 土地家屋調査士



アスファルト舗装



求積表

底辺	高さ	倍面積
13.030	5.345	69.645350
13.030	5.399	70.348970
	倍面積	139.994320
	面積	69.9971600m ²

道路面積 = 69.99 m²



・表示内容は指定申請時のものであり、現況と相違している場合があります。
 ・実際の幅員、延長が指定と異なる場合、復元等が必要となりますので、窓口でご相談下さい。
 ・指定区域の一部が廃止済の場合がありますので、ご注意ください。