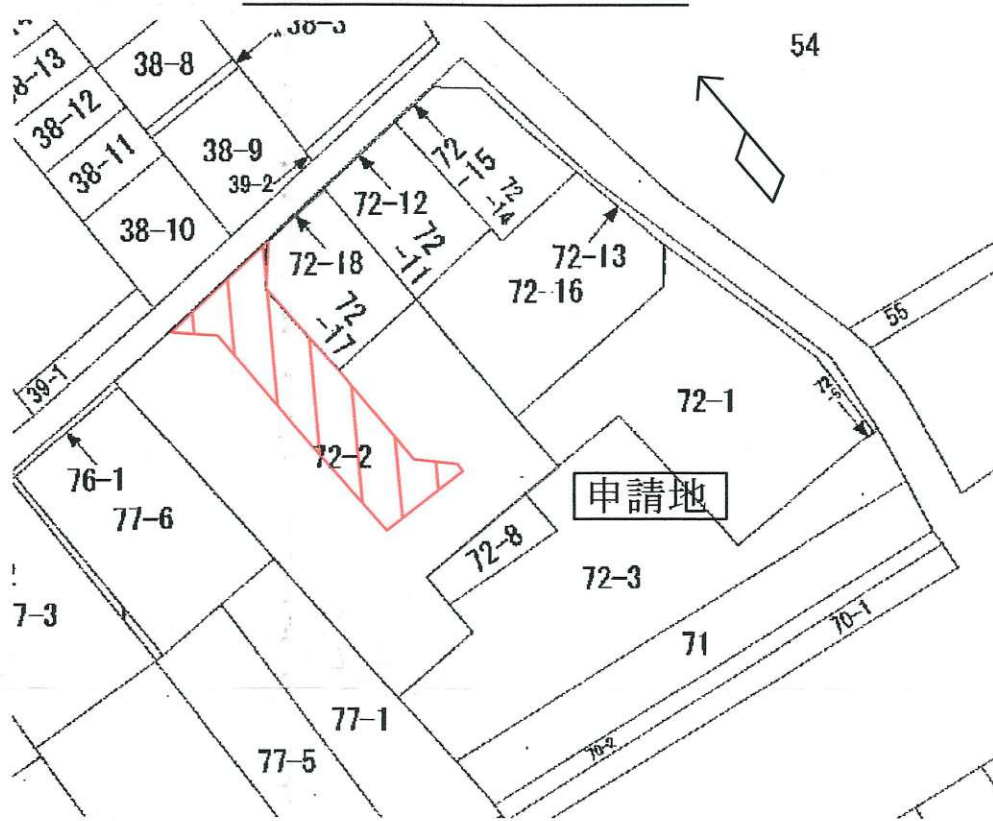


・表示内容は指定申請時のものであり、現況と相違している場合があります。
 ・実際の幅員、延長が指定と異なる場合、復元等が必要となりますので、窓口でご相談下さい。
 ・指定区域の一部が廃止済の場合がありますので、ご注意ください。

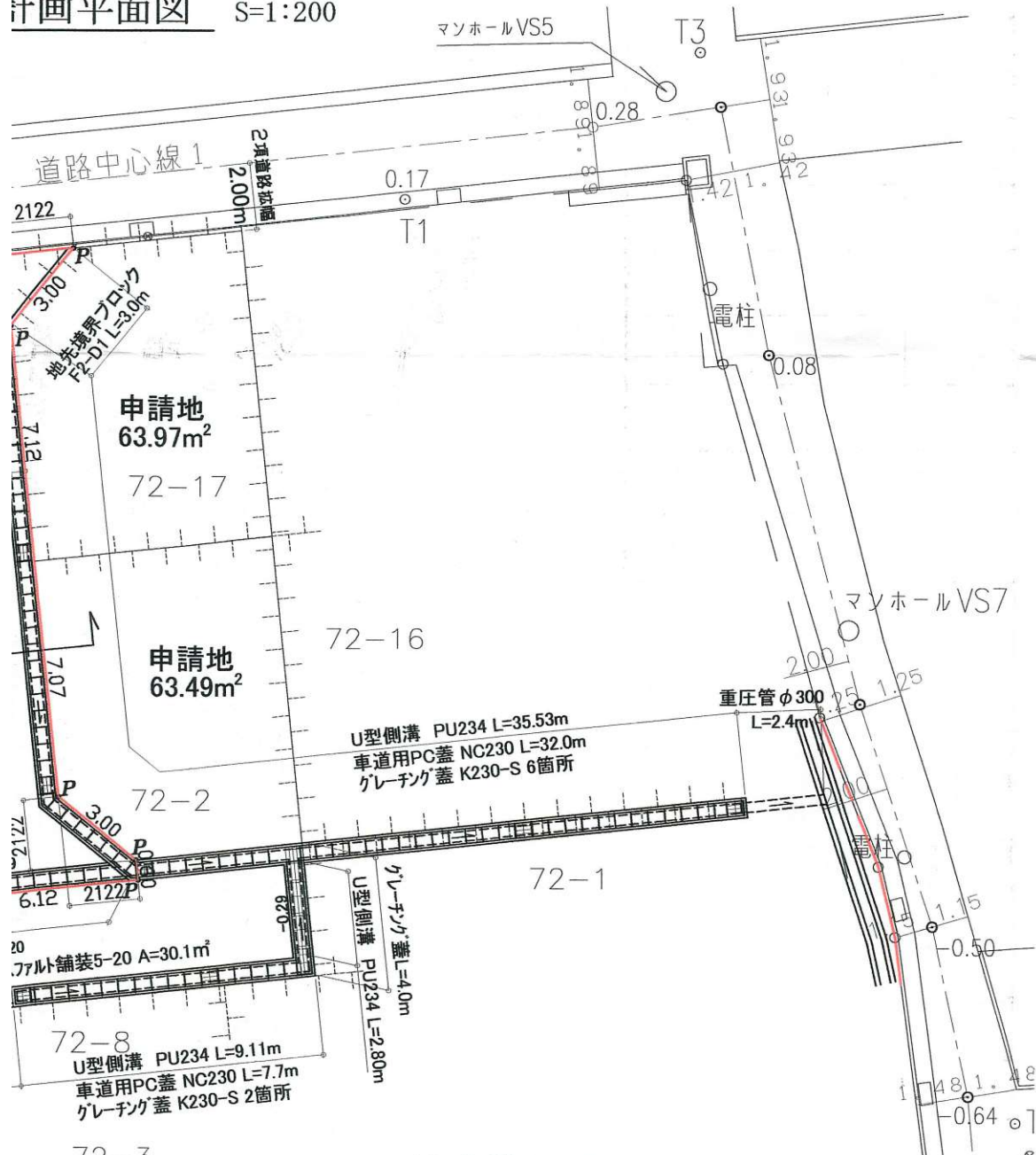


土地所在地 (字限図) S=1:500

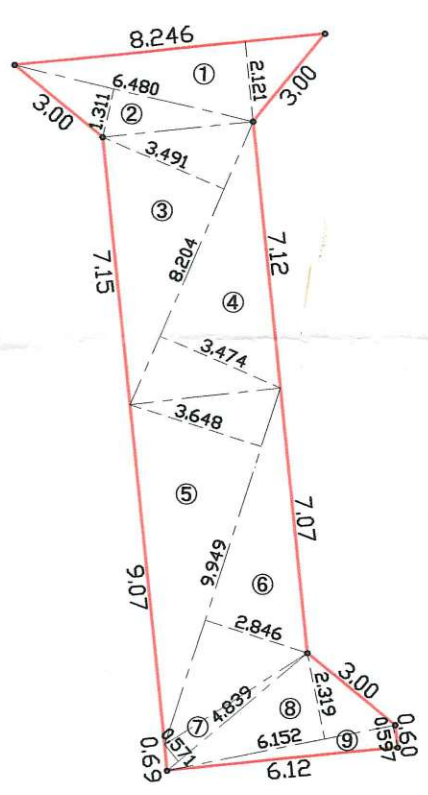


神戸地方方法務局本局備付字限図転写
 平成23年 11月 2日
 西田建築設計工房

計画平面図 S=1:200



求積図 S=1:200

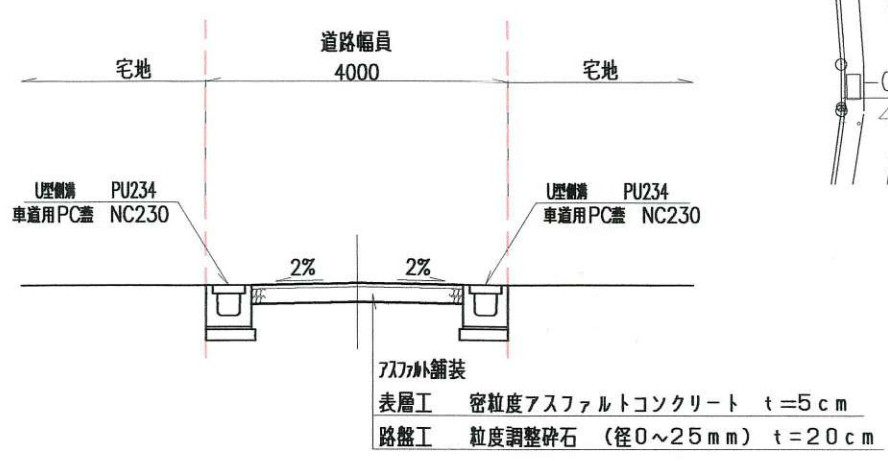


求積表

地番	位置指定道路	底辺	高さ	倍面積
①		8.246	2.121	17.489766
②		6.480	1.311	8.495280
③		8.204	3.491	28.640164
④		8.204	3.474	28.500696
⑤		9.949	3.648	36.293952
⑥		9.949	2.846	28.314854
⑦		4.839	0.571	2.763069
⑧		6.152	2.319	14.266488
⑨		6.152	0.597	3.672744
	合計			168.437013
	1/2			84.2185065
	地積			84.21 m ²

道路面積=84.21m²

道路横断図 S=1:100



・表示内容は指定申請時のものであり、現況と相違している場合があります。
 ・実際の幅員、延長が指定と異なる場合、復元等が必要となりますので、窓口でご相談下さい。
 ・指定区域の一部が廃止済の場合がありますので、ご注意ください。