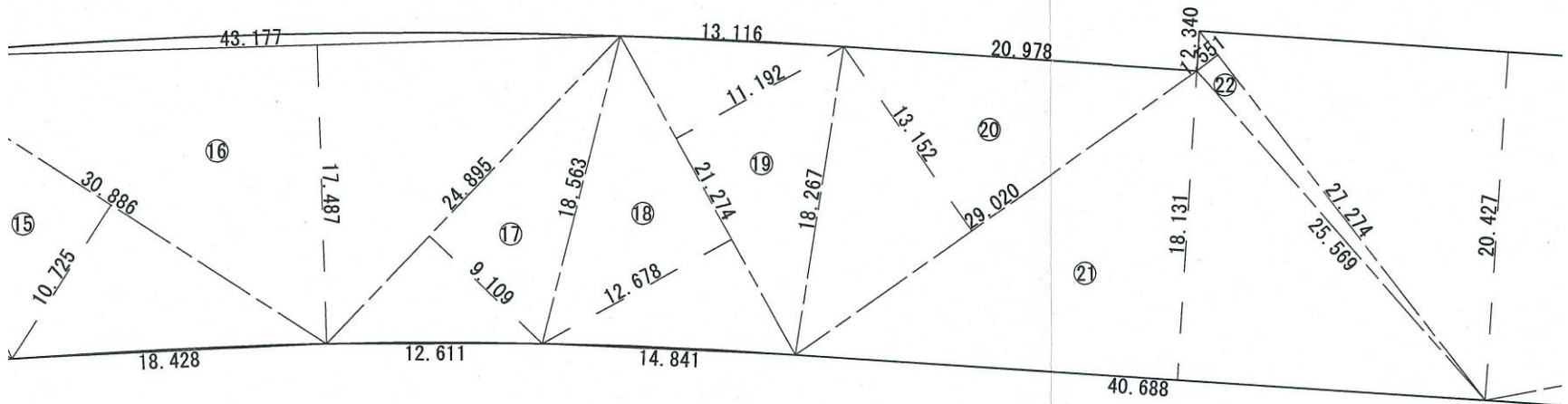


・表示内容は指定申請時のものであり、現況と相違している場合があります。  
 ・実際の幅員、延長が指定と異なる場合、復元等が必要となりますので、  
 窓口でご相談下さい。  
 ・指定区域の一部が廃止済の場合がありますので、ご注意ください。

高さ	倍面積 m <sup>2</sup>
2.150	34.202
0.174	2.784
2.659	41.773
5.921	100.645
14.185	251.514
2.622	36.653
12.523	234.994
4.590	96.620
17.968	378.855
14.051	289.760
17.039	406.687
11.966	285.604
12.097	280.469
15.774	365.720
10.725	331.252
17.487	755.036
9.109	226.769
12.678	269.712
11.192	238.099
13.152	381.671
18.131	737.714
1.551	42.302
20.427	1951.473
20.374	1805.503
8.240	191.349
4.736	107.431
6.730	150.624
3.456	73.958
11.465	260.072
1.927	23.078
0.178	0.750
0.287	0.280
6.511	139.283
3.667	72.497
2.624	17.200
8.310	163.408
7.311	132.146
4.640	97.092
12.463	265.400
8.021	178.620

41	21.400	14.794	316.592
42	22.405	8.258	185.020
43	21.109	11.520	243.176
44	19.664	10.982	215.950
45	21.295	11.553	246.021
46	21.338	7.879	168.122
47	20.327	3.014	61.266
48	22.405	8.736	195.730
49	13.255	2.989	39.619
50	21.338	4.374	93.332
51	24.281	12.511	303.780
52	23.506	9.592	225.470
53	24.333	16.607	404.098
54	24.333	8.472	206.149
55	6.749	0.930	6.277
56	15.600	3.078	48.017
57	10.075	3.257	32.814
58	22.959	5.062	116.218
59	20.357	3.132	63.758
60	21.728	8.456	183.732
61	26.227	12.768	334.866
62	25.865	10.901	281.954
63	24.676	16.955	418.382
64	23.857	7.288	173.870
65	24.588	6.761	166.239
66	21.473	10.229	219.647
67	24.676	11.553	285.082
68	26.227	2.642	69.292
69	25.865	11.366	293.982
70	25.490	6.776	172.720
71	21.019	8.183	171.998
倍面積 m <sup>2</sup>			17362.172
面積 m <sup>2</sup>			8681.086
地積 m <sup>2</sup>			8681.08



・表示内容は指定申請時のものであり、現況と相違している場合があります。  
 ・実際の幅員、延長が指定と異なる場合、復元等が必要となりますので、  
 窓口でご相談下さい。  
 ・指定区域の一部が廃止済の場合がありますので、ご注意ください。