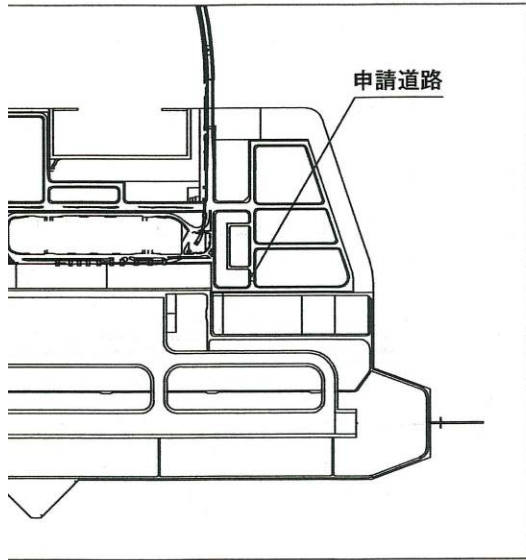


・表示内容は指定申請時のものであり、現況と相違している場合があります。
 ・実際の幅員、延長が指定と異なる場合、復元等が必要となりますので、窓口でご相談下さい。
 ・指定区域の一部が廃止済の場合がありますので、ご注意ください。

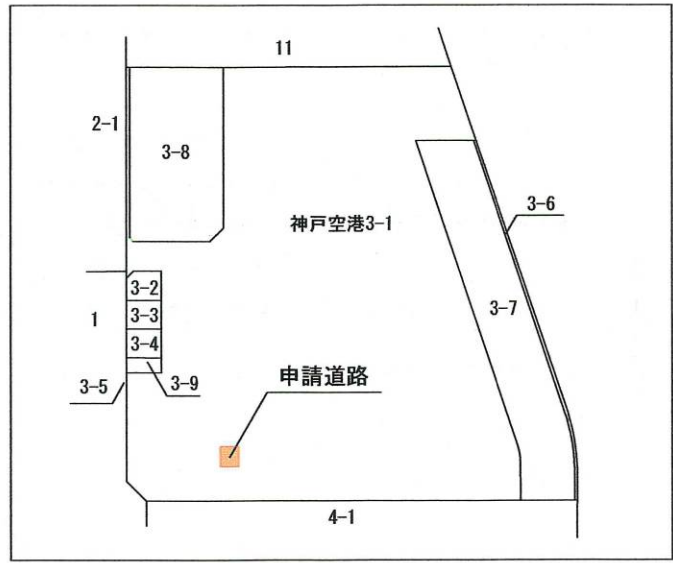


(面積算定式)

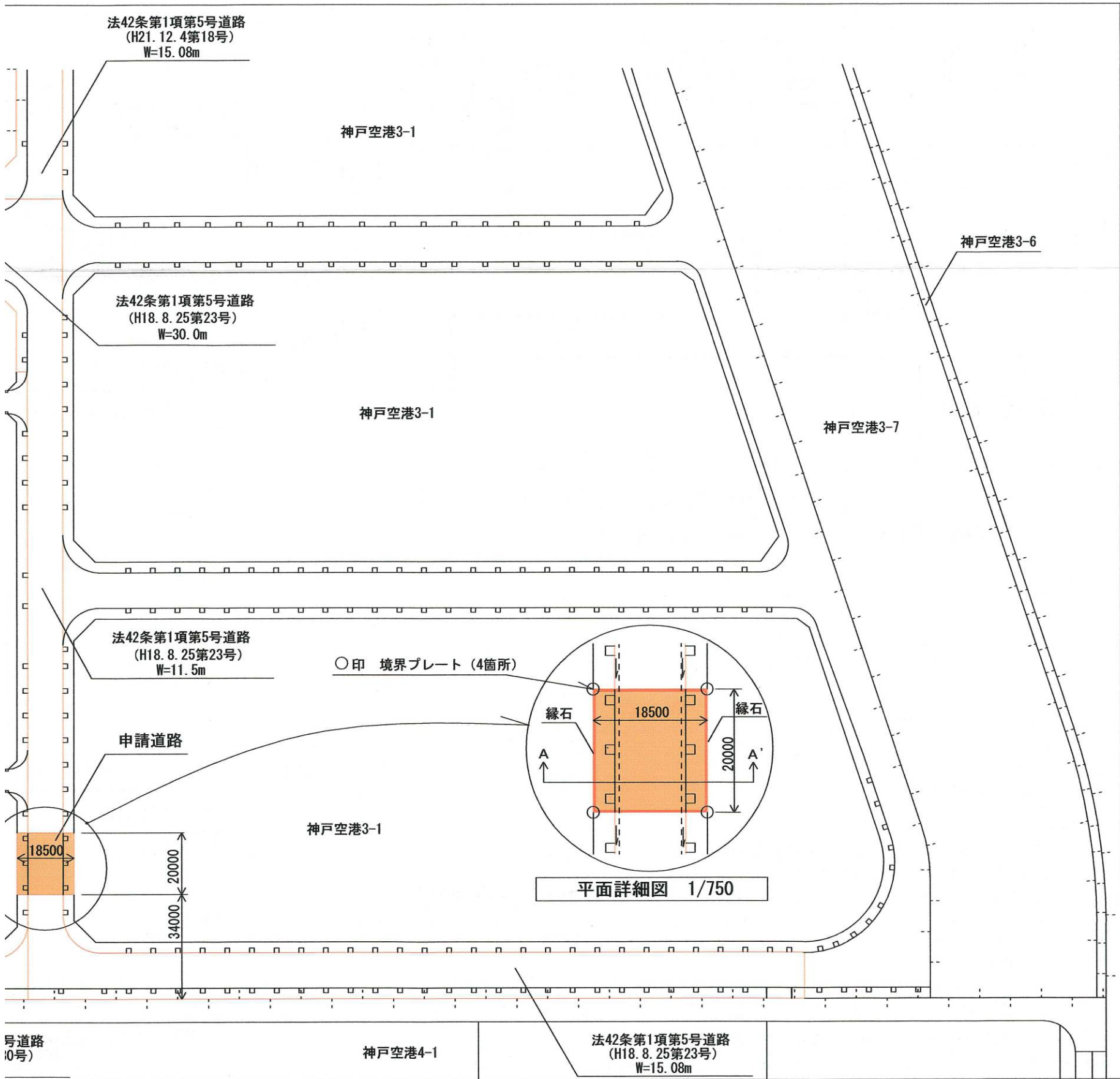
$$18.50 \times 20.00 = 370.00$$

申請面積 370.00 m²

字 限 図



神戸法務局にてH24. 7. 2転写し合成
 神戸市中央区加納町6丁目5番1号 神戸市みなと総局計画課



・表示内容は指定申請時のものであり、現況と相違している場合があります。
 ・実際の幅員、延長が指定と異なる場合、復元等が必要となりますので、窓口でご相談下さい。
 ・指定区域の一部が廃止済の場合がありますので、ご注意ください。