

IV 第87号議案 市道路線認定及び廃止の件

第 87 号議案

市道路線認定及び廃止の件

次のとおり市道路線を認定し、及び廃止する。

令和 6 年 2 月 15 日 提出

神戸市長 久 元 喜 造

1 認定する市道路線

路線名	起 点	終 点	備 考		議 案 参照図 番 号	
			予定延長 (メートル)	予定幅員 (メートル)		その他
友が丘 108号線	神戸市須磨区 友が丘 9 丁目 27番17地先	神戸市須磨区 友が丘 9 丁目 27番15地先	84.40	6.00		その 1
多聞台 64号線	神戸市垂水区 多聞台 4 丁目 121番13地先	神戸市垂水区 多聞台 4 丁目 121番12地先	243.00	6.00		その 2
多聞台 65号線	神戸市垂水区 多聞台 4 丁目 121番14地先	神戸市垂水区 多聞台 4 丁目 121番16地先	129.00	6.00		その 2
多聞台 66号線	神戸市垂水区 多聞台 4 丁目 121番13地先	神戸市垂水区 多聞台 4 丁目 121番16地先	116.00	6.00		その 2
多聞台 67号線	神戸市垂水区 多聞台 4 丁目 121番 9 地先	神戸市垂水区 多聞台 4 丁目 121番10地先	18.00	4.00	自転車 歩行者 専用道 路	その 2
多聞台 68号線	神戸市垂水区 多聞台 4 丁目 121番11地先	神戸市垂水区 多聞台 4 丁目 121番10地先	15.00	4.00	自転車 歩行者 専用道 路	その 2
多聞台 69号線	神戸市垂水区 多聞台 4 丁目 121番16地先	神戸市垂水区 多聞台 4 丁目 121番15地先	17.00	4.00	自転車 歩行者 専用道 路	その 2
多聞台 70号線	神戸市垂水区 多聞台 4 丁目 121番12地先	神戸市垂水区 多聞台 4 丁目 121番11地先	13.00	4.00	自転車 歩行者 専用道 路	その 2
山ノ街 47号線	神戸市北区山 田町下谷上字 今草辻 1 番 3 地先	神戸市北区山 田町下谷上字 今草辻13番16 地先	289.30	最大12.50 最小12.00		その 3
山ノ街 48号線	神戸市北区山 田町下谷上字	神戸市北区山 田町下谷上字	267.90	6.00		その 3

	今草辻 2 番 23 地先	今草辻 4 番 6 地先				
山ノ街 49号線	神戸市北区山 田町下谷上字 今草辻 5 番 8 地先	神戸市北区山 田町下谷上字 今草辻 7 番 11 地先	174.30	6.00		その 3
山ノ街 50号線	神戸市北区山 田町下谷上字 今草辻 8 番 9 地先	神戸市北区山 田町下谷上字 今草辻 7 番 25 地先	195.60	6.00		その 3
山ノ街 51号線	神戸市北区山 田町下谷上字 今草辻 13 番 15 地先	神戸市北区山 田町下谷上字 今草辻 12 番 3 地先	232.50	6.00		その 3
山ノ街 52号線	神戸市北区山 田町下谷上字 今草辻 10 番 13 地先	神戸市北区山 田町下谷上字 今草辻 9 番 22 地先	110.30	6.00		その 3
山ノ街 53号線	神戸市北区山 田町下谷上字 今草辻 11 番 13 地先	神戸市北区山 田町下谷上字 今草辻 10 番 1 地先	110.20	6.00		その 3
山ノ街 54号線	神戸市北区山 田町下谷上字 今草辻 3 番 15 地先	神戸市北区山 田町下谷上字 今草辻 4 番 6 地先	181.30	6.00		その 3
山ノ街 55号線	神戸市北区山 田町下谷上字 今草辻 5 番 8 地先	神戸市北区山 田町下谷上字 今草辻 6 番 1 地先	94.30	6.00		その 3
山ノ街 56号線	神戸市北区山 田町下谷上字 今草辻 8 番 9 地先	神戸市北区山 田町下谷上字 今草辻 11 番 12 地先	97.20	6.00		その 3
山ノ街 57号線	神戸市北区山 田町下谷上字 今草辻 9 番 22 地先	神戸市北区山 田町下谷上字 今草辻 12 番 18 地先	82.60	6.00		その 3
山ノ街 58号線	神戸市北区山 田町下谷上字 今草辻 13 番 3 地先	神戸市北区山 田町下谷上字 今草辻 12 番 5 地先	96.60	6.00		その 3
山ノ街 59号線	神戸市北区山 田町下谷上字 今草辻 7 番 26 地先	神戸市北区山 田町下谷上字 今草辻 7 番 23 地先	60.00	4.00	歩行者 専用道 路	その 3
みずき	神戸市垂水区	神戸市垂水区	975.70	12.00		その 4

台 1 号線	みずき台2021番地先	みずき台2040番地先				
みずき台 2 号線	神戸市垂水区みずき台130番地先	神戸市垂水区みずき台30番地先	259.40	6.00		その4
みずき台 3 号線	神戸市垂水区みずき台109番地先	神戸市垂水区みずき台117番地先	81.40	6.00		その4
みずき台 4 号線	神戸市垂水区みずき台83番地先	神戸市垂水区みずき台91番地先	106.00	6.00		その4
みずき台 5 号線	神戸市垂水区みずき台66番地先	神戸市垂水区みずき台75番地先	93.20	6.00		その4
みずき台 6 号線	神戸市垂水区みずき台51番地先	神戸市垂水区みずき台58番地先	89.60	6.00		その4
みずき台 7 号線	神戸市垂水区みずき台30番地先	神戸市垂水区みずき台90番地先	172.50	6.00		その4
みずき台 8 号線	神戸市垂水区みずき台35番地先	神戸市垂水区みずき台36番地先	11.40	4.00	歩行者専用道路	その4
みずき台 9 号線	神戸市垂水区みずき台208番地先	神戸市垂水区みずき台91番地先	271.10	6.00		その4
みずき台 10 号線	神戸市垂水区みずき台100番地先	神戸市垂水区みずき台146番地先	11.80	4.00	歩行者専用道路	その4
みずき台 11 号線	神戸市垂水区みずき台145番地先	神戸市垂水区みずき台161番地先	47.50	6.00		その4
みずき台 12 号線	神戸市垂水区みずき台145番地先	神戸市垂水区みずき台141番地先	98.10	6.00		その4
みずき台 13 号線	神戸市垂水区みずき台142番地先	神戸市垂水区みずき台199番地先	265.90	6.00		その4
みずき台 14 号線	神戸市垂水区みずき台2007番地先	神戸市垂水区みずき台188番地先	12.90	4.00	歩行者専用道路	その4
みずき台 15 号線	神戸市垂水区みずき台163番地先	神戸市垂水区みずき台170番地先	111.70	6.00		その4
みずき台 16 号線	神戸市垂水区みずき台314番地先	神戸市垂水区みずき台209番地先	428.80	6.00		その4

みずき台17号線	神戸市垂水区 みずき台318番地先	神戸市垂水区 みずき台319番地先	13.60	4.00	歩行者専用道路	その4
みずき台18号線	神戸市垂水区 みずき台311番地先	神戸市垂水区 みずき台327番地先	39.30	6.00		その4
みずき台19号線	神戸市垂水区 みずき台302番地先	神戸市垂水区 みずき台307番地先	58.20	6.00		その4
みずき台20号線	神戸市垂水区 みずき台275番地先	神戸市垂水区 みずき台314番地先	101.30	6.00		その4
みずき台21号線	神戸市垂水区 みずき台256番地先	神戸市垂水区 みずき台266番地先	106.10	6.00		その4
みずき台22号線	神戸市垂水区 みずき台236番地先	神戸市垂水区 みずき台245番地先	113.30	6.00		その4
みずき台23号線	神戸市垂水区 みずき台209番地先	神戸市垂水区 みずき台281番地先	195.10	6.00		その4
みずき台24号線	神戸市垂水区 みずき台217番地先	神戸市垂水区 みずき台218番地先	12.90	4.00	歩行者専用道路	その4
みずき台25号線	神戸市垂水区 みずき台355番地先	神戸市垂水区 みずき台354番地先	13.70	4.00	歩行者専用道路	その4
みずき台26号線	神戸市垂水区 みずき台2002番地先	神戸市垂水区 みずき台414番地先	469.80	6.00		その4
みずき台27号線	神戸市垂水区 みずき台380番地先	神戸市垂水区 みずき台360番地先	77.50	6.00		その4
みずき台28号線	神戸市垂水区 みずき台416番地先	神戸市垂水区 みずき台372番地先	81.60	6.00		その4
みずき台29号線	神戸市垂水区 みずき台466番地先	神戸市垂水区 みずき台407番地先	102.00	6.00		その4
みずき台30号線	神戸市垂水区 みずき台447番地先	神戸市垂水区 みずき台424番地先	84.90	6.00		その4
みずき台31号線	神戸市垂水区 みずき台2002番地先	神戸市垂水区 みずき台439番地先	89.80	6.00		その4
みずき台32号	神戸市垂水区 みずき台466番	神戸市垂水区 みずき台502番	265.90	6.00		その4

線	地先	地先				
みずき台33号線	神戸市垂水区みずき台476番地先	神戸市垂水区みずき台475番地先	12.90	4.00	歩行者専用道路	その4
みずき台34号線	神戸市垂水区みずき台531番地先	神戸市垂水区みずき台514番地先	198.50	6.00		その4
みずき台35号線	神戸市垂水区みずき台521番地先	神戸市垂水区みずき台2035番地先	58.50	4.00	歩行者専用道路	その4
みずき台36号線	神戸市垂水区みずき台2036番地先	神戸市垂水区みずき台536番地先	102.30	6.00		その4
みずき台37号線	神戸市垂水区みずき台537番地先	神戸市垂水区みずき台2001番地先	239.80	6.00		その4
みずき台38号線	神戸市垂水区みずき台537番地先	神戸市垂水区みずき台606番地先	202.30	6.00		その4
みずき台39号線	神戸市垂水区みずき台578番地先	神戸市垂水区みずき台555番地先	87.40	6.00		その4
みずき台40号線	神戸市垂水区みずき台594番地先	神戸市垂水区みずき台569番地先	92.10	6.00		その4
みずき台41号線	神戸市垂水区みずき台607番地先	神戸市垂水区みずき台586番地先	76.70	6.00		その4
みずき台42号線	神戸市垂水区みずき台545番地先	神戸市垂水区みずき台544番地先	13.00	4.00	歩行者専用道路	その4
港島76号線	神戸市中央区港島南町3丁目6番7地先	神戸市中央区港島南町3丁目5番3地先	188.00	8.70		その5
港島77号線	神戸市中央区港島南町3丁目3番2地先	神戸市中央区港島南町3丁目3番18地先	61.90	5.90	自転車歩行者専用道路	その5
兵庫北197号線	神戸市兵庫区下三条町19番9地先	神戸市兵庫区下三条町46番地先	51.30	最大13.00 最小10.00		その6
福谷4号線	神戸市西区井吹台北町5丁目7地先	神戸市西区櫛谷町福谷245番3地先	600.00	最大17.00 最小6.00		その7
池谷21号線	神戸市西区櫛谷町池谷字城ヶ谷145番28地先	神戸市西区櫛谷町池谷字大谷84番2地先	370.00	最大7.00 最小5.00		その8

	先					
南 僧 尾 1 号線	神戸市北区淡 河町南僧尾字 新賀2393番地 先	神戸市北区淡 河町南僧尾字 新賀2396番地 先	144.00	最大8.20 最小4.70		その9
南 僧 尾 3 号線	神戸市北区淡 河町南僧尾字 横尾902番13地 先	神戸市北区淡 河町南僧尾字 横尾957番1地 先	112.00	最大10.30 最小 5.20		その9
南 僧 尾 4 号線	神戸市北区淡 河町南僧尾字 鶴間2273番1	神戸市北区淡 河町南僧尾字 鶴間2275番2	150.00	最大13.50 最小4.70		その9
南 僧 尾 5 号線	神戸市北区淡 河町南僧尾字 鶴間2279番地 先	神戸市北区淡 河町南僧尾字 横尾垣2306番 地先	206.00	最大13.30 最小5.00		その9
南 僧 尾 6 号線	神戸市北区淡 河町南僧尾字 横尾垣2311番 地先	神戸市北区淡 河町南僧尾字 平井沢2161番 地先	983.00	最大30.50 最小4.10		その9
南 僧 尾 7 号線	神戸市北区淡 河町南僧尾字 平井沢2205番 地先	神戸市北区淡 河町南僧尾字 平井沢2214番 地先	276.00	最大29.90 最小4.50		その9
南 僧 尾 9 号線	神戸市北区淡 河町南僧尾字 平井沢2199番 2地先	神戸市北区淡 河町南僧尾字 平井沢2196番 1地先	76.60	最大17.80 最小5.00		その9
南 僧 尾 10号線	神戸市北区淡 河町南僧尾字 平井沢2204番 1地先	神戸市北区淡 河町南僧尾字 平井沢2170番 地先	535.40	最大19.80 最小4.80		その9
南 僧 尾 11号線	神戸市北区淡 河町南僧尾字 平井沢2177番 地先	神戸市北区淡 河町南僧尾字 平井沢2190番 1地先	237.00	最大17.00 最小4.60		その9
南 僧 尾 12号線	神戸市北区淡 河町南僧尾字 平井沢2184番 地先	神戸市北区淡 河町南僧尾字 平井沢2171番 地先	78.50	最大14.40 最小5.40		その9
南 僧 尾 13号線	神戸市北区淡 河町南僧尾字 正神2137番地 先	神戸市北区淡 河町南僧尾字 正神2126番地 先	247.00	最大19.90 最小4.50		その9
南 僧 尾 14号線	神戸市北区淡 河町南僧尾字 正神2132番地	神戸市北区淡 河町南僧尾字 正神2126番地	88.20	最大15.10 最小5.30		その9

	先	先				
南僧尾 15号線	神戸市北区淡 河町南僧尾字 正神2121番地 先	神戸市北区淡 河町南僧尾字 正神1131番地 先	144.40	最大12.90 最小4.30		その9
南僧尾 16号線	神戸市北区淡 河町南僧尾字 正神2121番地 先	神戸市北区淡 河町南僧尾字 正神1174番2 地先	73.60	最大14.60 最小4.00		その9
南僧尾 17号線	神戸市北区淡 河町南僧尾字 山中1981番地 先	神戸市北区淡 河町南僧尾字 宮ノ谷1999番 地先	440.90	最大15.60 最小4.40		その9
南僧尾 18号線	神戸市北区淡 河町南僧尾字 鶴間2260番地 先	神戸市北区淡 河町南僧尾字 鶴間2261番地 先	116.00	最大10.30 最小4.70		その9
南僧尾 19号線	神戸市北区淡 河町南僧尾字 山中1929番地 先	神戸市北区淡 河町南僧尾字 山中1950番地 先	195.80	最大11.80 最小4.40		その9
南僧尾 20号線	神戸市北区淡 河町南僧尾字 宮ノ谷2000番 地先	神戸市北区淡 河町南僧尾字 西北542番1地 先	218.00	最大20.60 最小4.00		その9
南僧尾 21号線	神戸市北区淡 河町南僧尾字 宮ノ谷2008番 地先	神戸市北区淡 河町南僧尾字 宮ノ谷2004番 地先	96.00	最大23.00 最小7.90		その9
南僧尾 22号線	神戸市北区淡 河町南僧尾字 中所2087番地 先	神戸市北区淡 河町南僧尾字 中所2067番地 先	575.00	最大9.20 最小4.00		その9
南僧尾 23号線	神戸市北区淡 河町南僧尾字 中所2076番地 先	神戸市北区淡 河町南僧尾字 中所2081番地 先	112.90	最大8.90 最小4.10		その9
南僧尾 24号線	神戸市北区淡 河町南僧尾字 中所2072番地 先	神戸市北区淡 河町南僧尾字 中所2108番地 先	96.30	最大11.70 最小4.80		その9
南僧尾 25号線	神戸市北区淡 河町南僧尾字 新賀2380番地 先	神戸市北区淡 河町南僧尾字 山中1921番地 先	497.20	最大16.20 最小4.40		その9
南僧尾 26号線	神戸市北区淡 河町南僧尾字	神戸市北区淡 河町南僧尾字	17.70	最大14.20 最小5.70		その9

	新賀 1899 番地 先	新賀 2374 番地 先				
南 僧 尾 27号線	神戸市北区淡 河町南僧尾字 東谷 1886 番地 先	神戸市北区淡 河町南僧尾字 前沢 1845 番地 先	190.60	最大11.30 最小5.10		その9
南 僧 尾 28号線	神戸市北区淡 河町南僧尾字 前沢 1852 番地 先	神戸市北区淡 河町南僧尾字 前沢 1848 番地 先	651.60	最大13.00 最小4.30		その9
南 僧 尾 29号線	神戸市北区淡 河町南僧尾字 釜塚 1815 番地 先	神戸市北区淡 河町南僧尾字 宮ノ谷 1988 番 地先	87.10	最大17.80 最小6.40		その9
南 僧 尾 30号線	神戸市北区淡 河町南僧尾字 釜塚 1815 番地 先	神戸市北区淡 河町南僧尾字 上ノ沢 1733 番 地先	1,017.30	最大13.00 最小4.40		その9
南 僧 尾 31号線	神戸市北区淡 河町南僧尾字 北鹿嶋 1799 番 地先	神戸市北区淡 河町南僧尾字 北鹿嶋 1801 番 地先	71.80	最大12.50 最小4.90		その9
南 僧 尾 32号線	神戸市北区淡 河町南僧尾字 上ノ沢 1735 番 地先	神戸市北区淡 河町南僧尾字 木ノ元 1744 番 地先	33.00	最大14.30 最小7.90		その9
南 僧 尾 33号線	神戸市北区淡 河町南僧尾字 木ノ元 1758 番 地先	神戸市北区淡 河町南僧尾字 木ノ元 1989 番 地先	619.00	最大13.60 最小4.00		その9
南 僧 尾 34号線	神戸市北区淡 河町南僧尾字 宮ノ谷 1995 番 地先	神戸市北区淡 河町南僧尾字 西北 2019 番地 先	97.20	最大8.00 最小4.60		その9
南 僧 尾 35号線	神戸市北区淡 河町南僧尾字 中所 2087 番地 先	神戸市北区淡 河町南僧尾字 中所 2075 番地 先	264.70	最大19.70 最小4.00		その9
南 僧 尾 36号線	神戸市北区淡 河町北畑字北 谷 447 番地先	神戸市北区淡 河町南僧尾字 中所 2108 番地 先	1166.00	最大19.00 最小 4.60		その9

2 廃止する市道路線

(i) (2)以外の廃止する市道路線

路線名	起 点	終 点	備 考		議 案 参照図 番 号
			延 長 (メートル)	幅 員 (メートル)	
神戸方面第5号線	神戸市中央区北野町1丁目89番2地先	神戸市中央区北野町1丁目91番3地先	22.40	1.80	その10
須磨里72号線	神戸市須磨区明神町3丁目40番2地先	神戸市須磨区明神町3丁目16番地先	14.20	1.00	その11
須磨里279号線	神戸市須磨区車字霜ノ下1274番1地先	神戸市須磨区車字霜ノ下1270番3地先	15.60	1.00	その12
山田里289号線	神戸市北区山田町下谷上字門口8番4	神戸市北区山田町下谷上字今草口4番1	382.50	1.00	その13
東名名谷1号線	神戸市垂水区名谷町字社谷1203番2地先	神戸市垂水区名谷町字社谷1384番地先	510.90	1.10	その14
東名名谷4号線	神戸市垂水区名谷町字社谷1385番23地先	神戸市垂水区名谷町字社谷1385番24地先	152.60	0.50	その14
東名名谷17号線	神戸市垂水区名谷町字社谷1211番地先	神戸市垂水区名谷町字社谷1385番3の21地先	199.90	0.50	その14
東名名谷21号線	神戸市垂水区名谷町字社谷1203番2地先	神戸市垂水区名谷町字社谷1385番12地先	410.60	1.80	その14
東名名谷24号線	神戸市垂水区名谷町字社谷1219番地先	神戸市垂水区名谷町字社谷1385番3の19番地先	234.80	0.90	その14
下三条町2号線	神戸市兵庫区下三条町19番8地先	神戸市兵庫区下三条町19番12地先	56.00	10.00	その15
神出村第33号線	神戸市西区神出町小束野字小池58番40地先	神戸市西区神出町小束野字小池58番218地先	108.40	1.00	その16
居住第5号線	神戸市西区玉津町居住字瓦坂260番1地先	神戸市西区玉津町居住字瓦坂240番2地先	59.20	1.00	その17

(2) 土地改良事業に伴い廃止する市道路線

ア 県営土地改良事業淡河地区南僧尾工区内の従前の市道路線。ただし、

僧尾山田線、南僧尾築構線及び南僧尾辻線を除く。(議案参照図その18)

イ 県営土地改良事業八多地区第3工区内の従前の市道路線。(議案参照図その19)

理 由

道路法(昭和27年法律第180号)第8条第2項及び第10条第3項の規定により、議会の議決を経る必要があるため。

(参 考)

道路法 ぬきがき

(市町村道の意義及びその路線の認定)

第8条 第3条第4号の市町村道とは、市町村の区域内に存する道路で、市町村長がその路線を認定したものをいう。

2 市町村長が前項の規定により路線を認定しようとする場合においては、あらかじめ当該市町村の議会の議決を経なければならない。

3～5 [略]

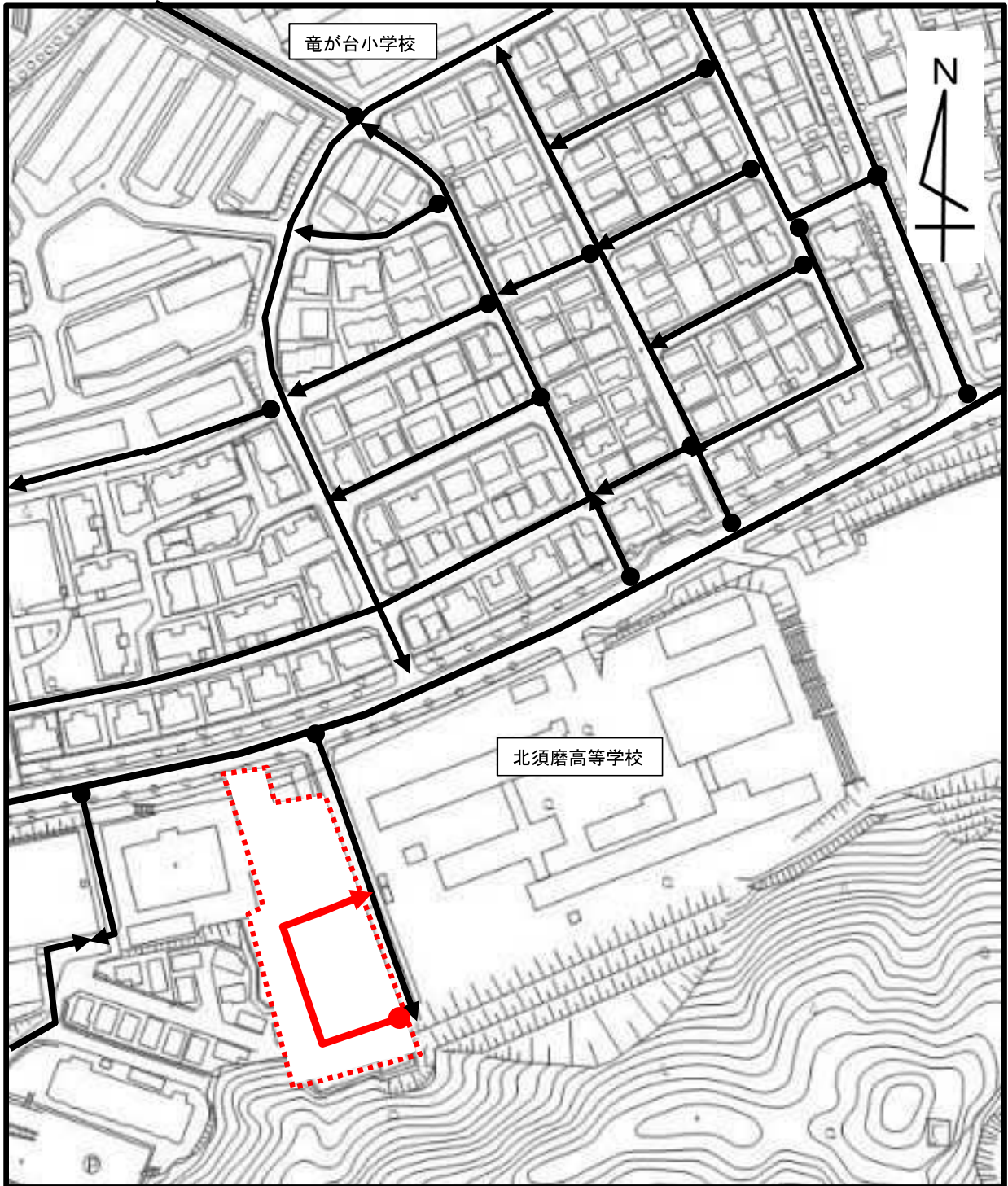
(路線の廃止又は変更)

第10条 都道府県知事又は市町村長は、都道府県道又は市町村道について、一般交通の用に供する必要がなくなつたと認める場合においては、当該路線の全部又は一部を廃止することができる。路線が重複する場合においても、同様とする。

2 都道府県知事又は市町村長は、路線の全部又は一部を廃止し、これに代わるべき路線を認定しようとする場合においては、これらの手続に代えて、路線を変更することができる。

3 第7条第2項から第8項まで及び前条の規定は前2項の規定による都道府県道の路線の廃止又は変更について、第8条第2項から第5項まで及び前条の規定は前2項の規定による市町村道の路線の廃止又は変更について、それぞれ準用する。

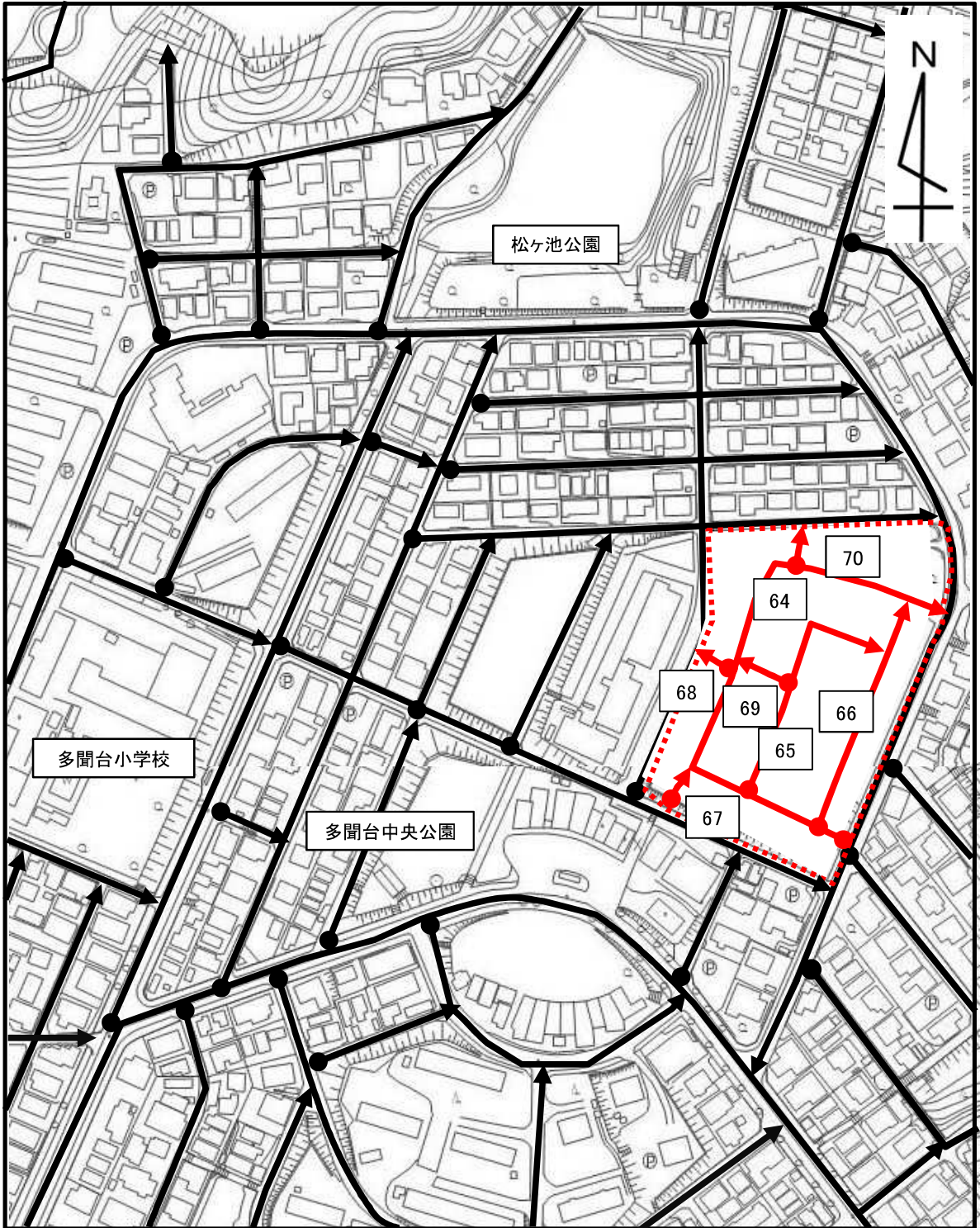
議案参照図(その1)

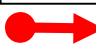




凡例

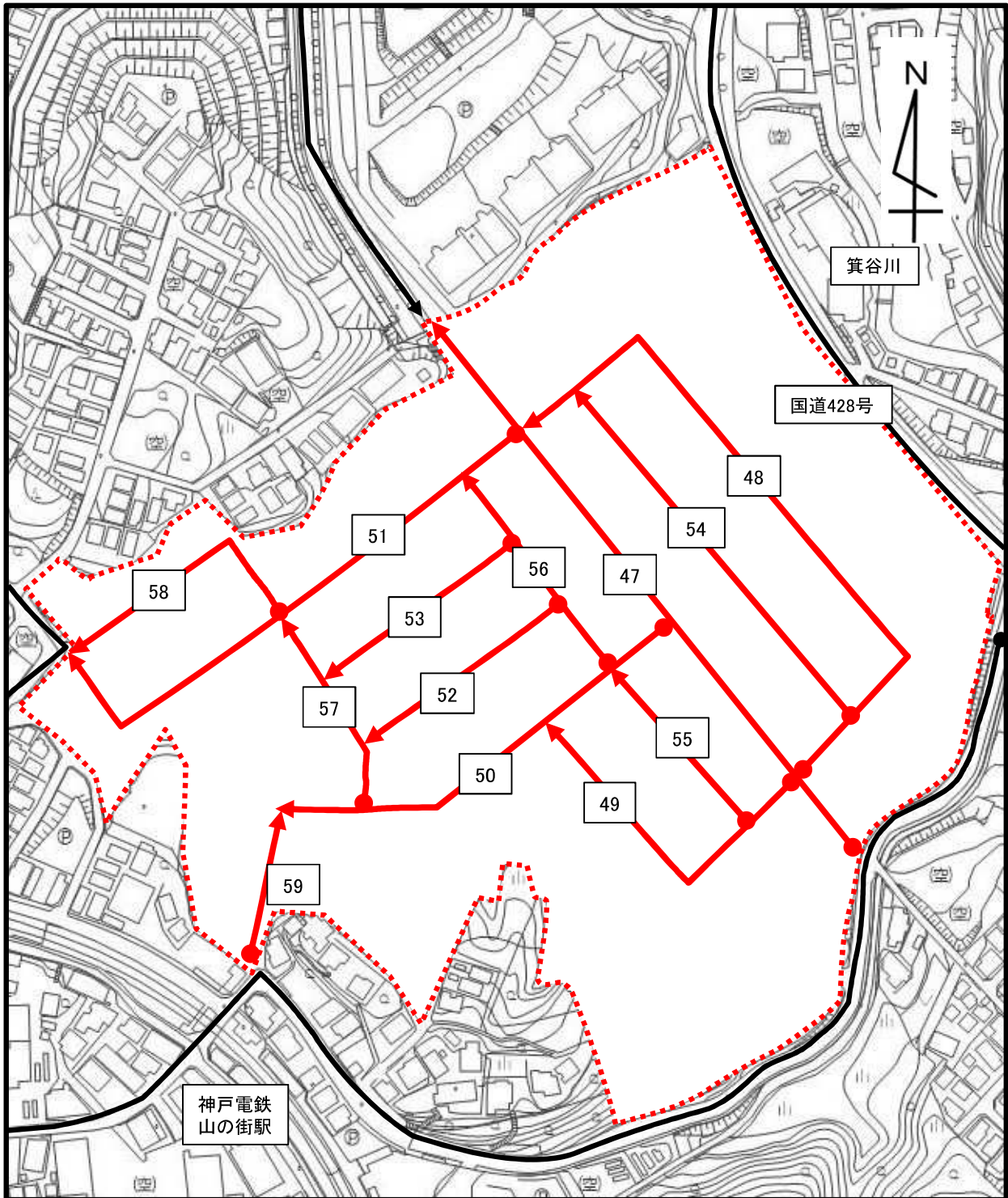
- 今回認定道路
(友が丘108号線)
- 既認定道路
- 都市計画法(昭和43年法律第100号) 第29条の許可に係る開発区域

議案参照図(その2)



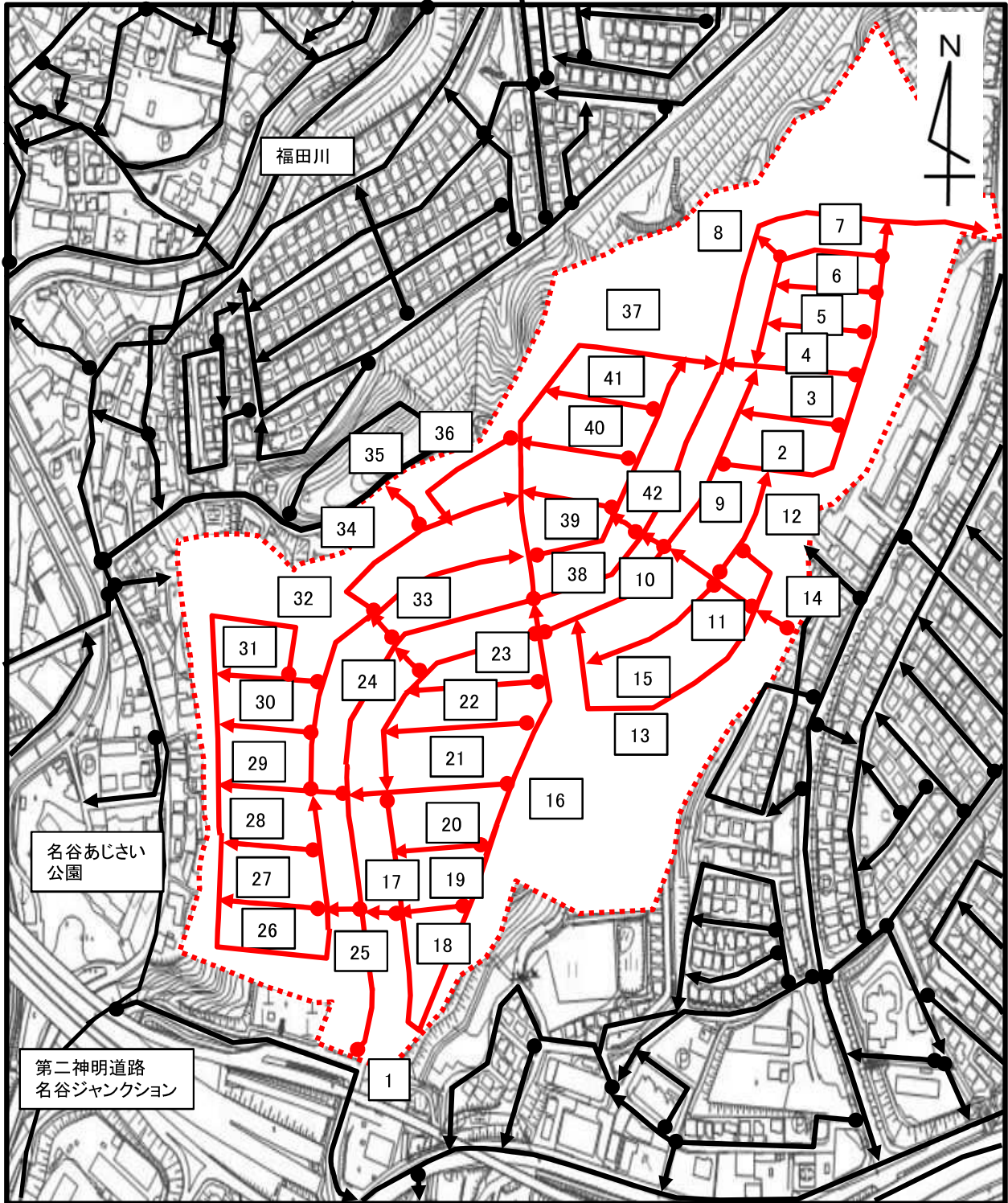
凡例	
	今回認定道路 (多聞台64～70号線) (67～70号線は自転車歩行者専用道路)
	既認定道路
	都市計画法(昭和43年法律第100号) 第29条の許可に係る開発区域

議案参照図(その3)



- 凡例
- ➔ **今回認定道路**
(山ノ街47～59号線)
(59号線は歩行者専用道路)
 - ➔ **既認定道路**
 - 神戸市山の街駅東
土地区画整理事業施行地区

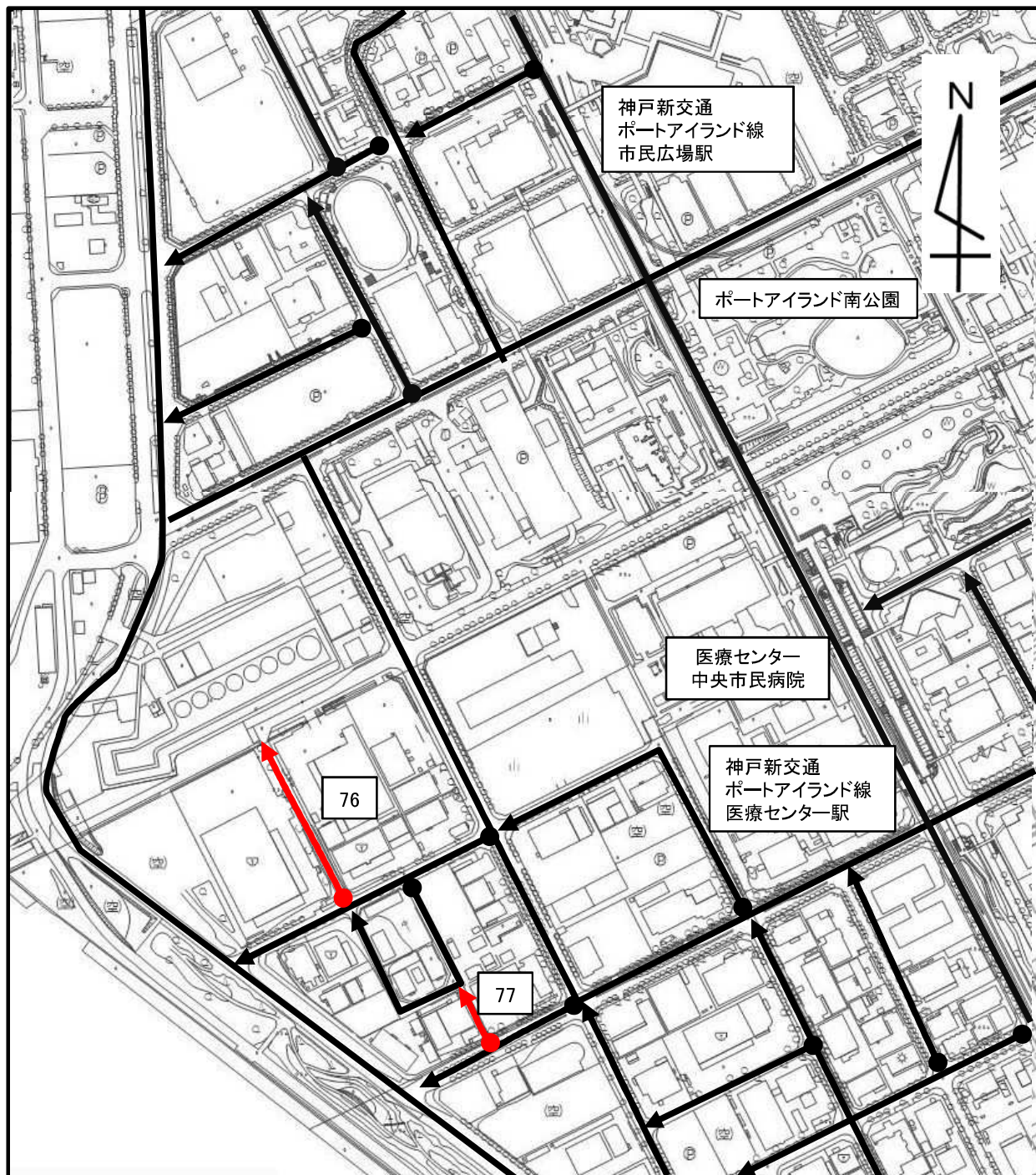
議案参照図(その4)




凡例

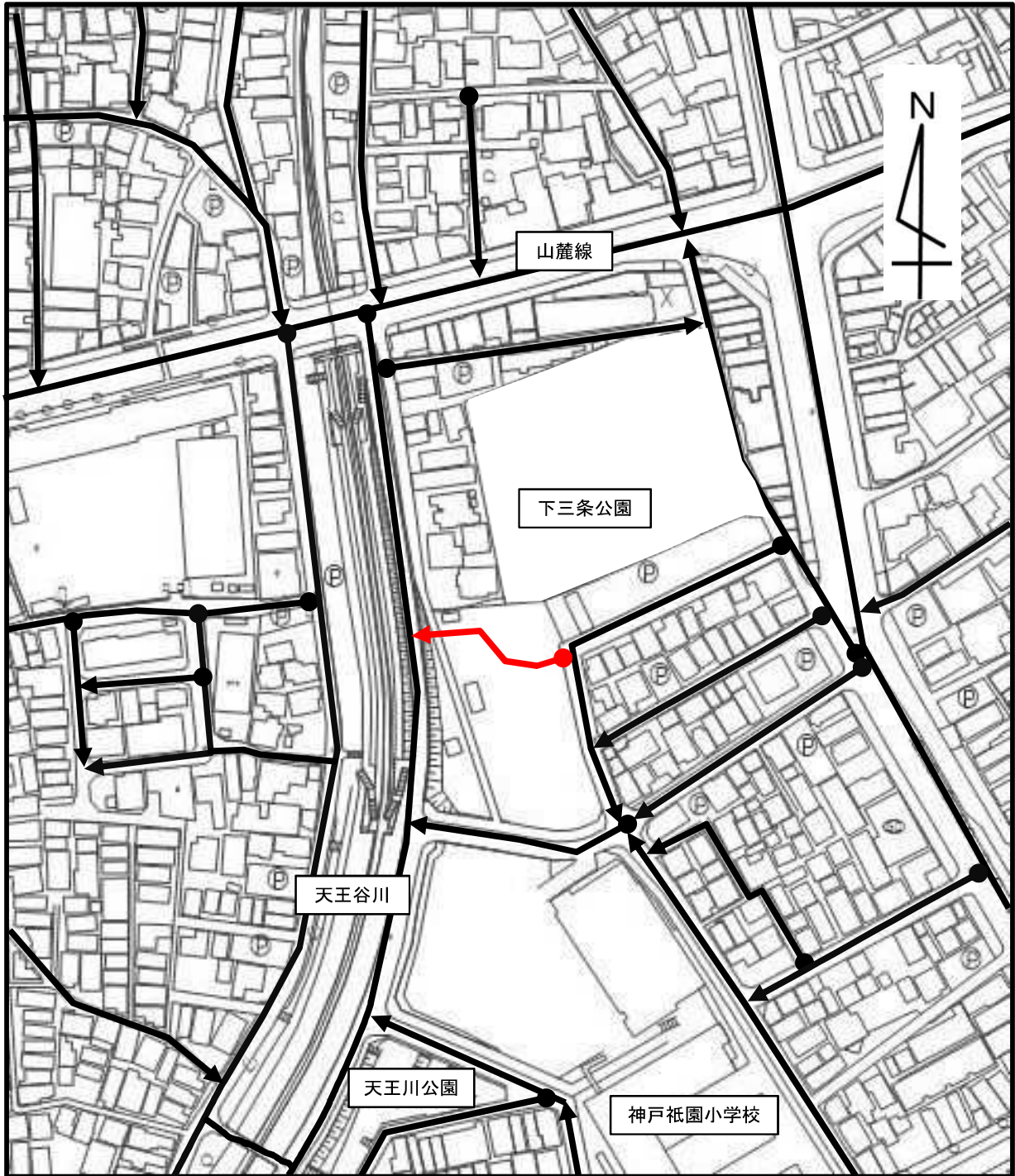
- ➔ **今回認定道路**
(みずき台1～42号線)
(8、10、14、17、24、25、33、35、42号線は歩行者専用道路)
- ➔ **既認定道路**
- ⋯⋯⋯ 神戸市名谷町社谷
土地区画整理事業施行地区

議案参照図(その5)



凡例	
	今回認定道路 (港島76・77号線) (77号線は自転車歩行者専用道路)
	既認定道路

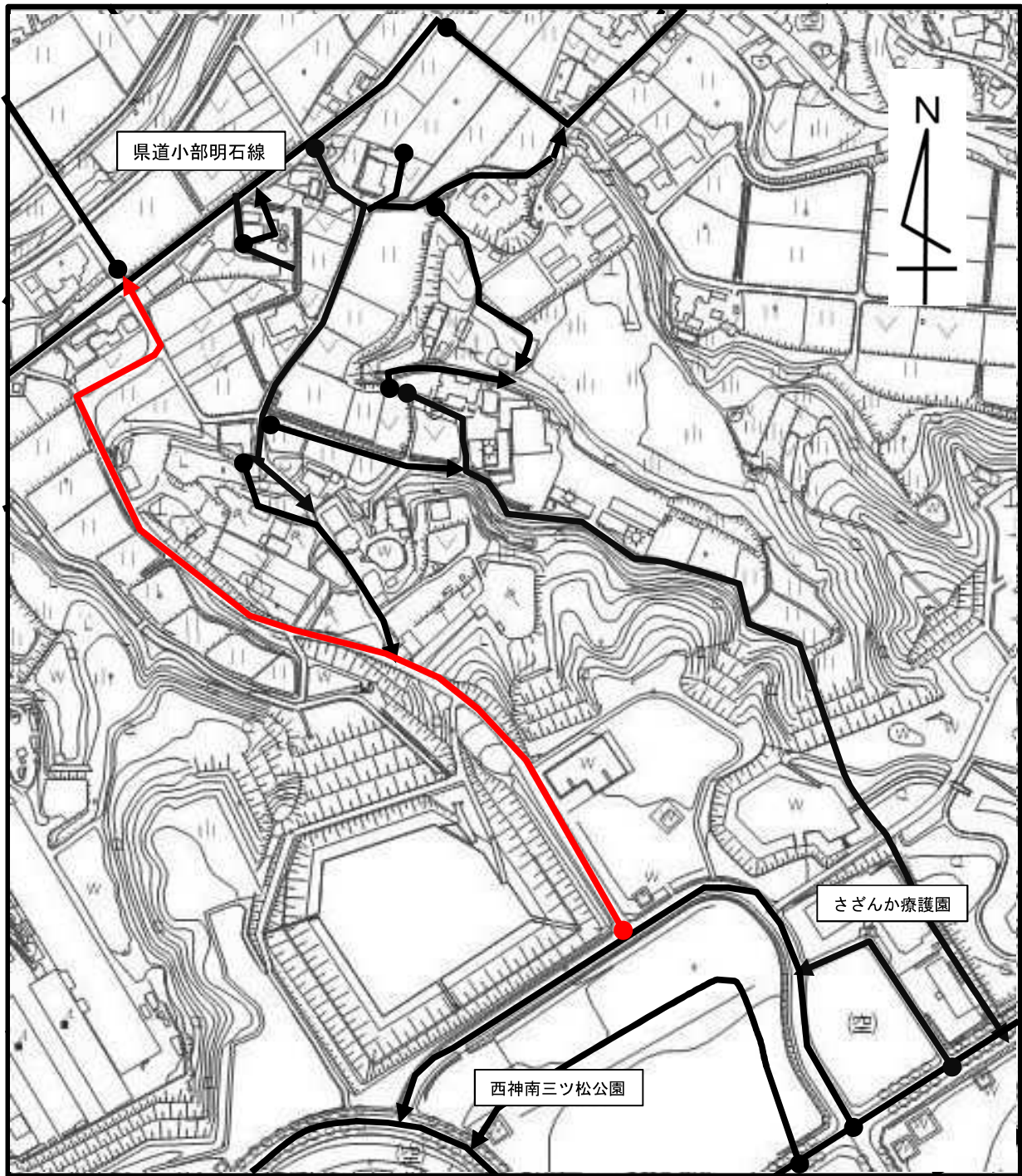
議案参照図(その6)



凡例

- 今回認定道路
(兵庫北197号線)
- 既認定道路

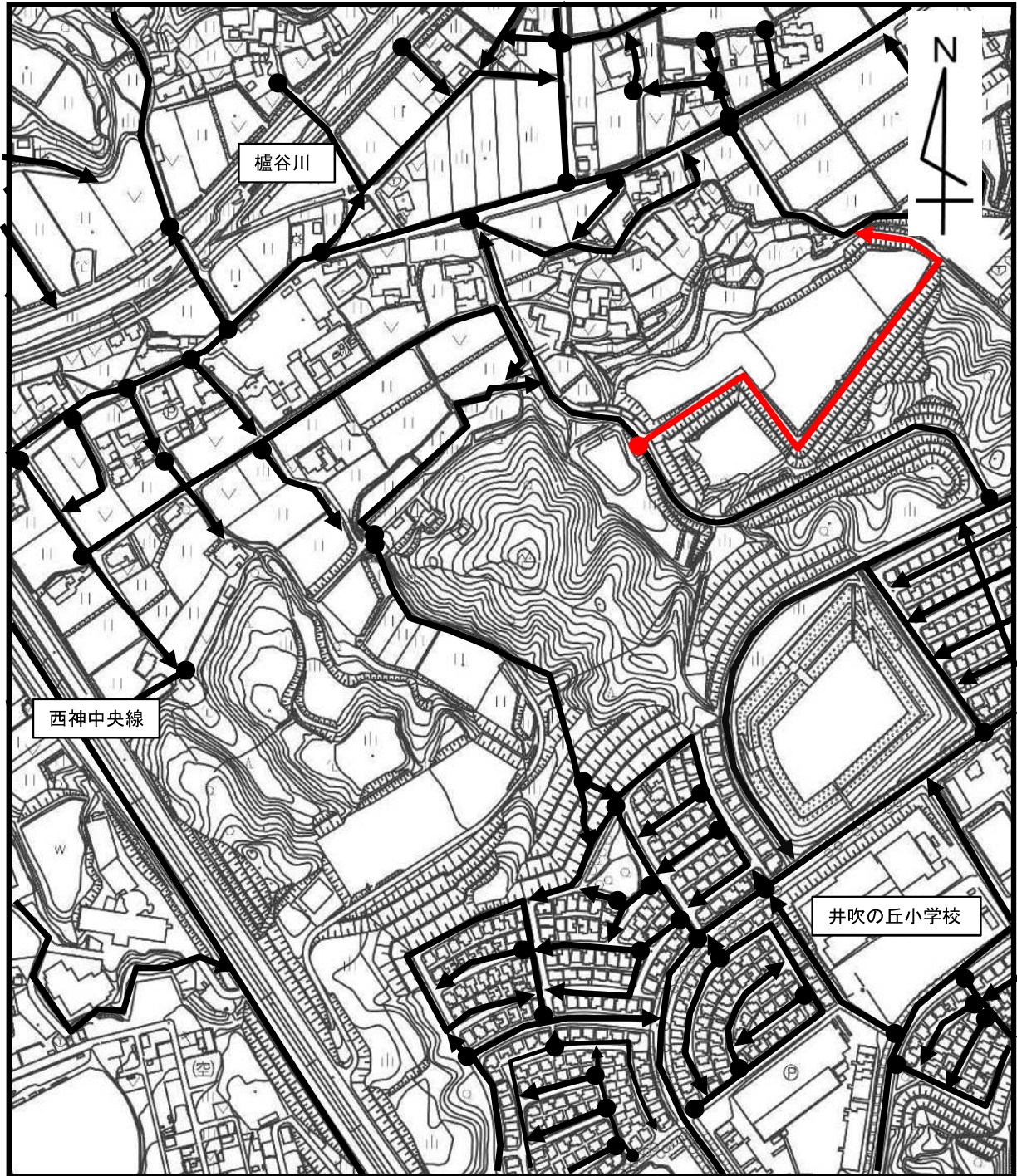
議案参照図(その7)



凡例

- 今回認定道路
(福谷4号線)
- 既認定道路

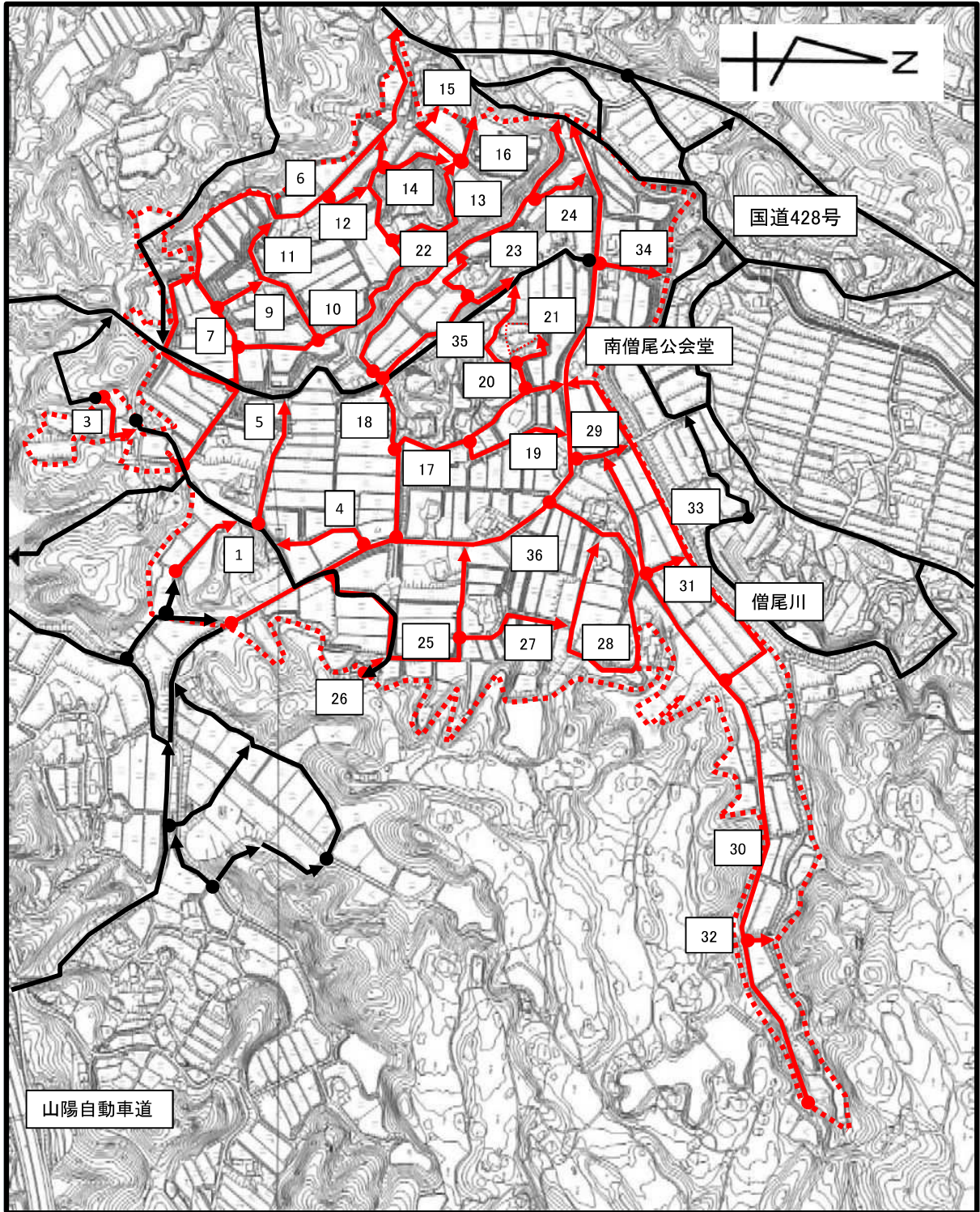
議案参照図(その8)






凡例

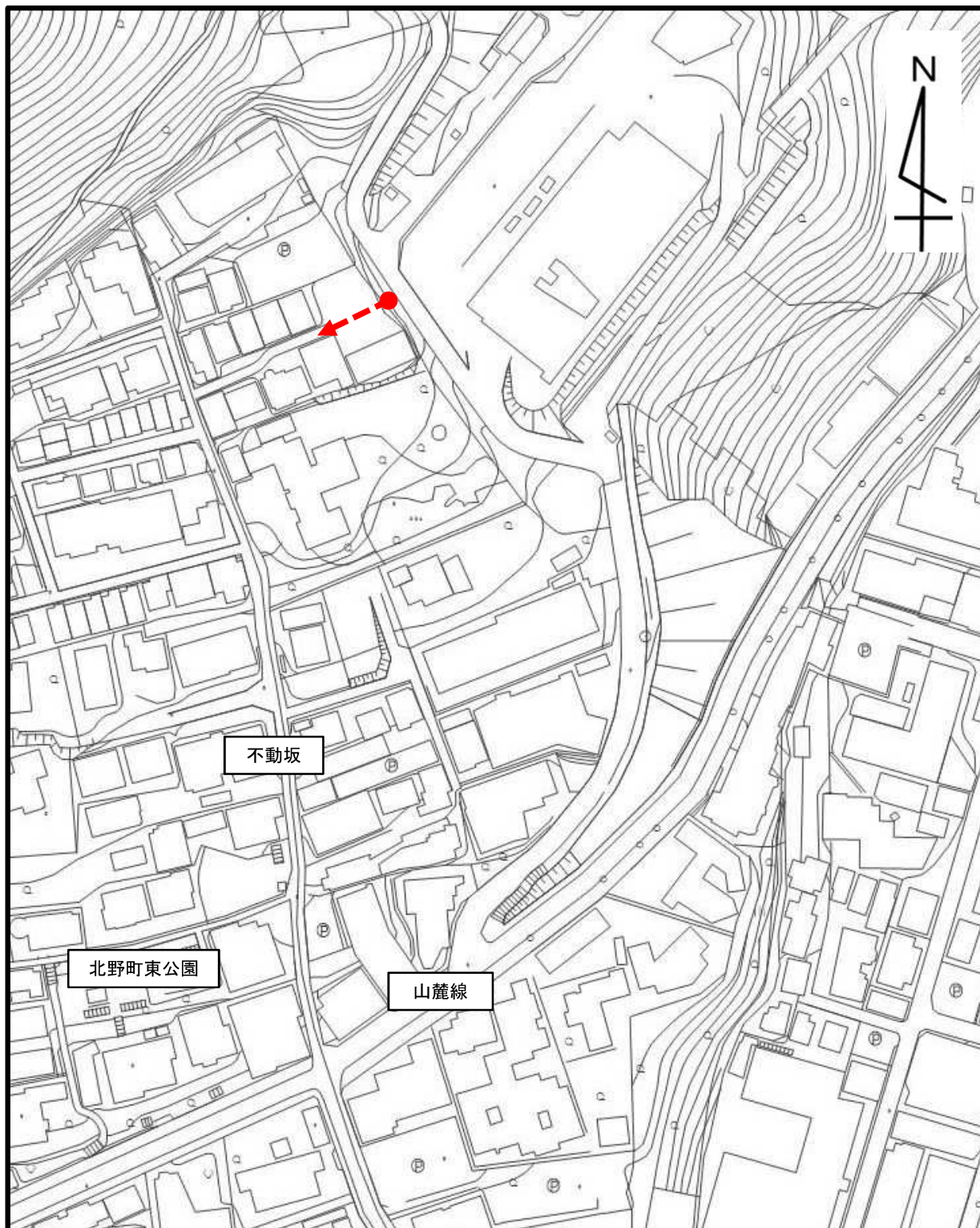
- 今回認定道路 (池谷21号線)
- 既認定道路

議案参照図(その9)



凡例	
	今回認定道路 (南僧尾1、3～7、9～36号線)
	既認定道路
	県営土地改良事業 淡河地区南僧尾工区

議案参照図(その10)

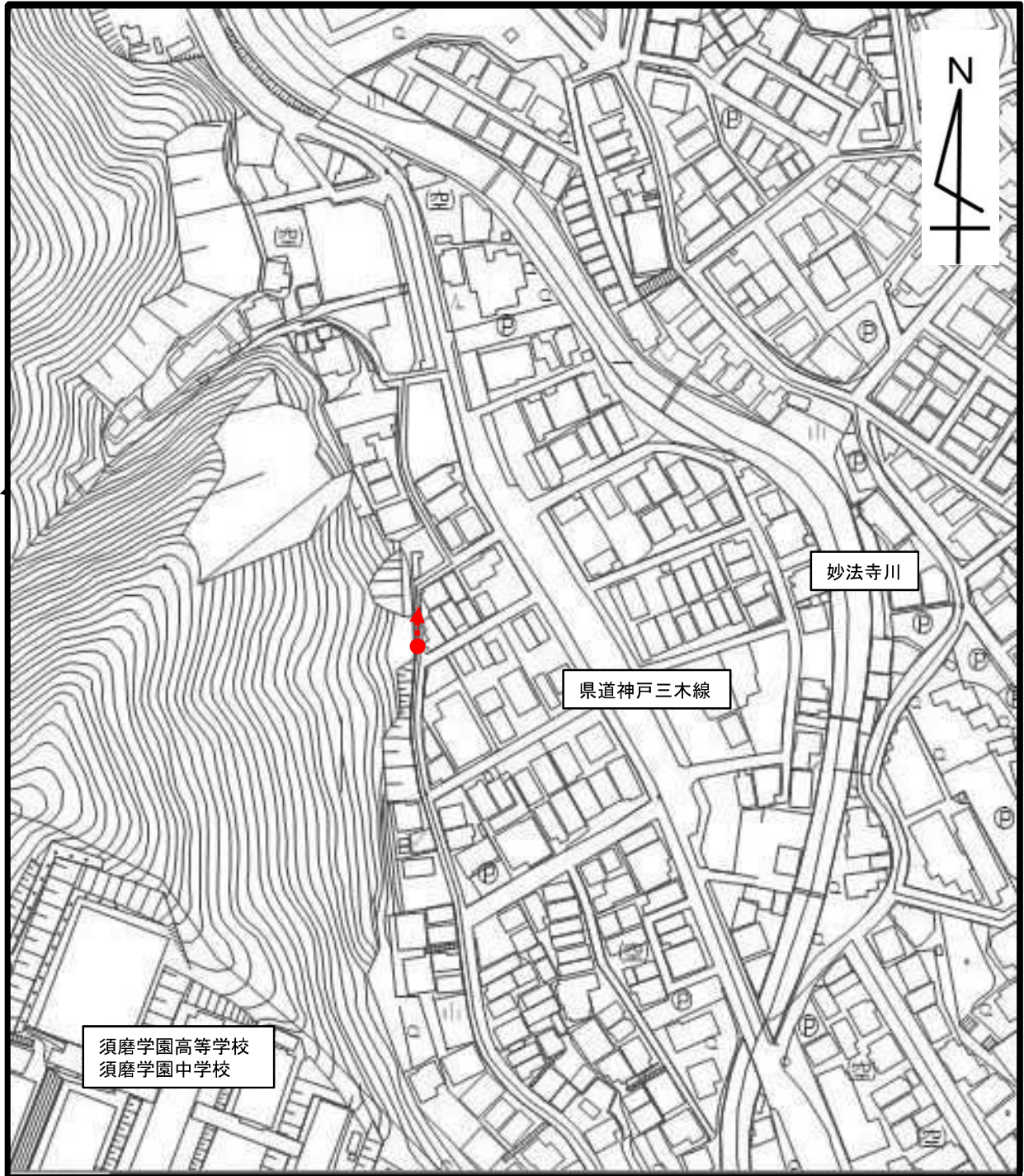


凡例



今回廃止道路
(神戸方面第5号線)

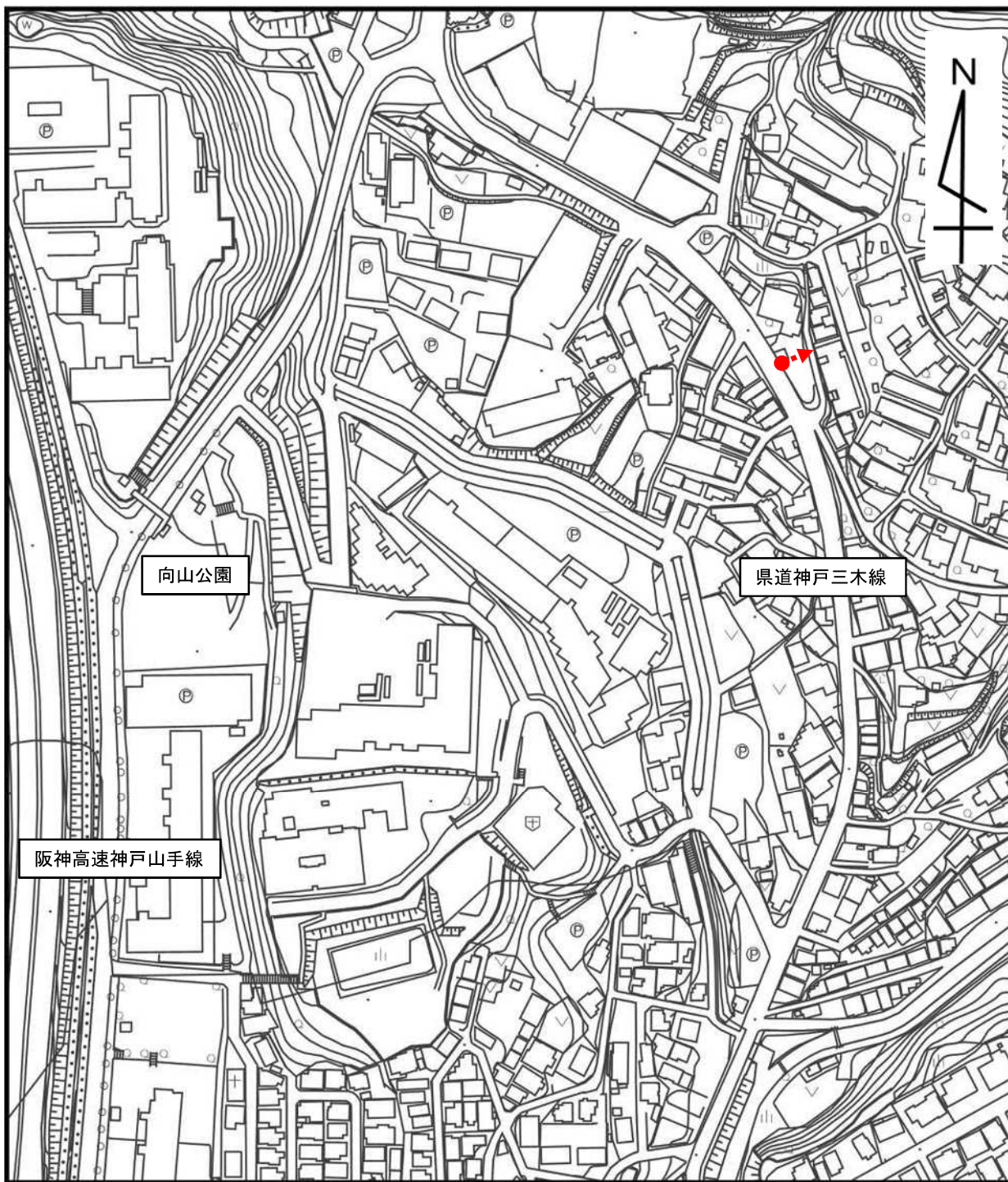
議案参照図(その11)



凡例

●---→ 今回廃止道路
(須磨里72号線)

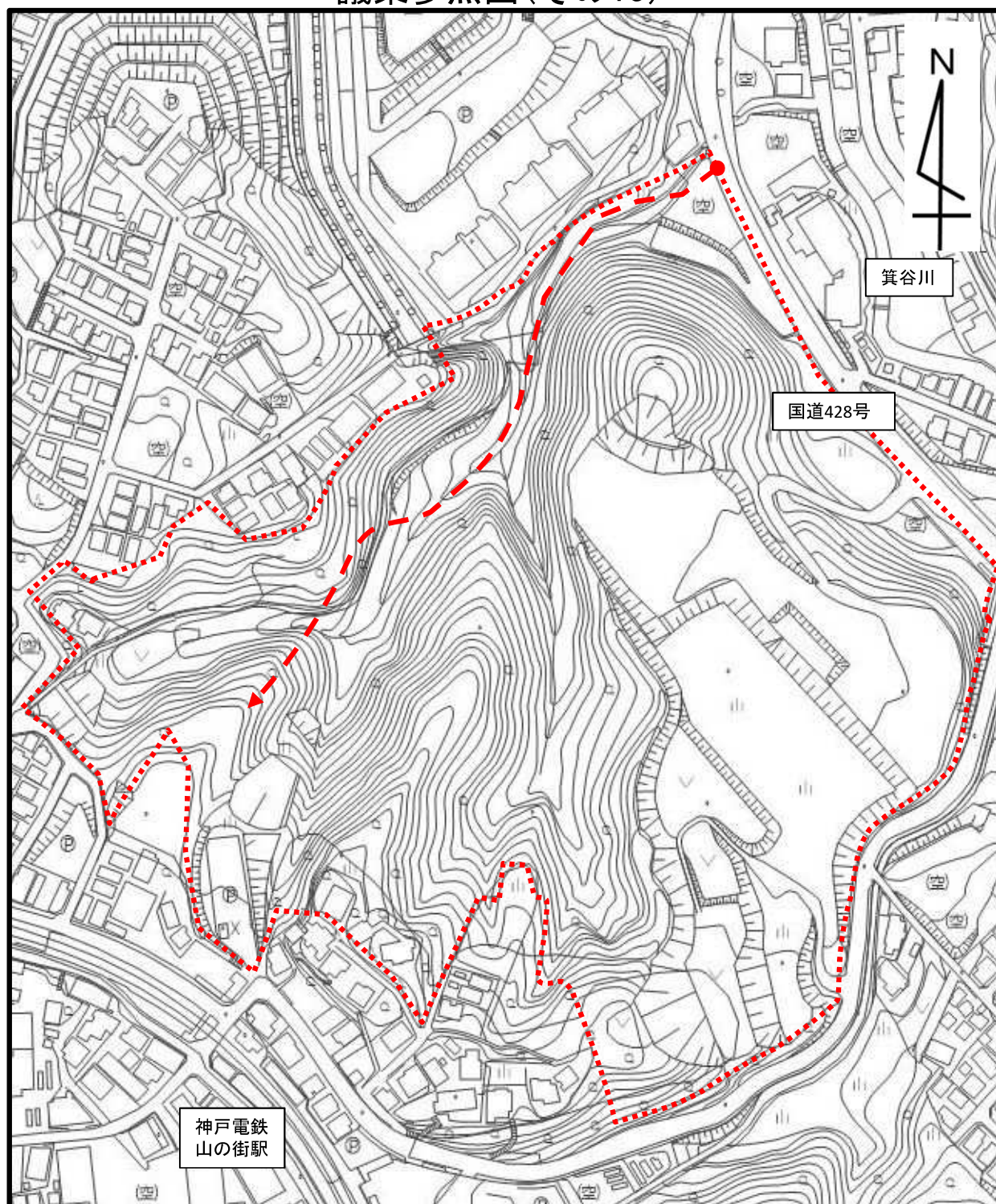
議案参照図(その12)



凡例

●---→ 今回廃止道路
(須磨里279号線)

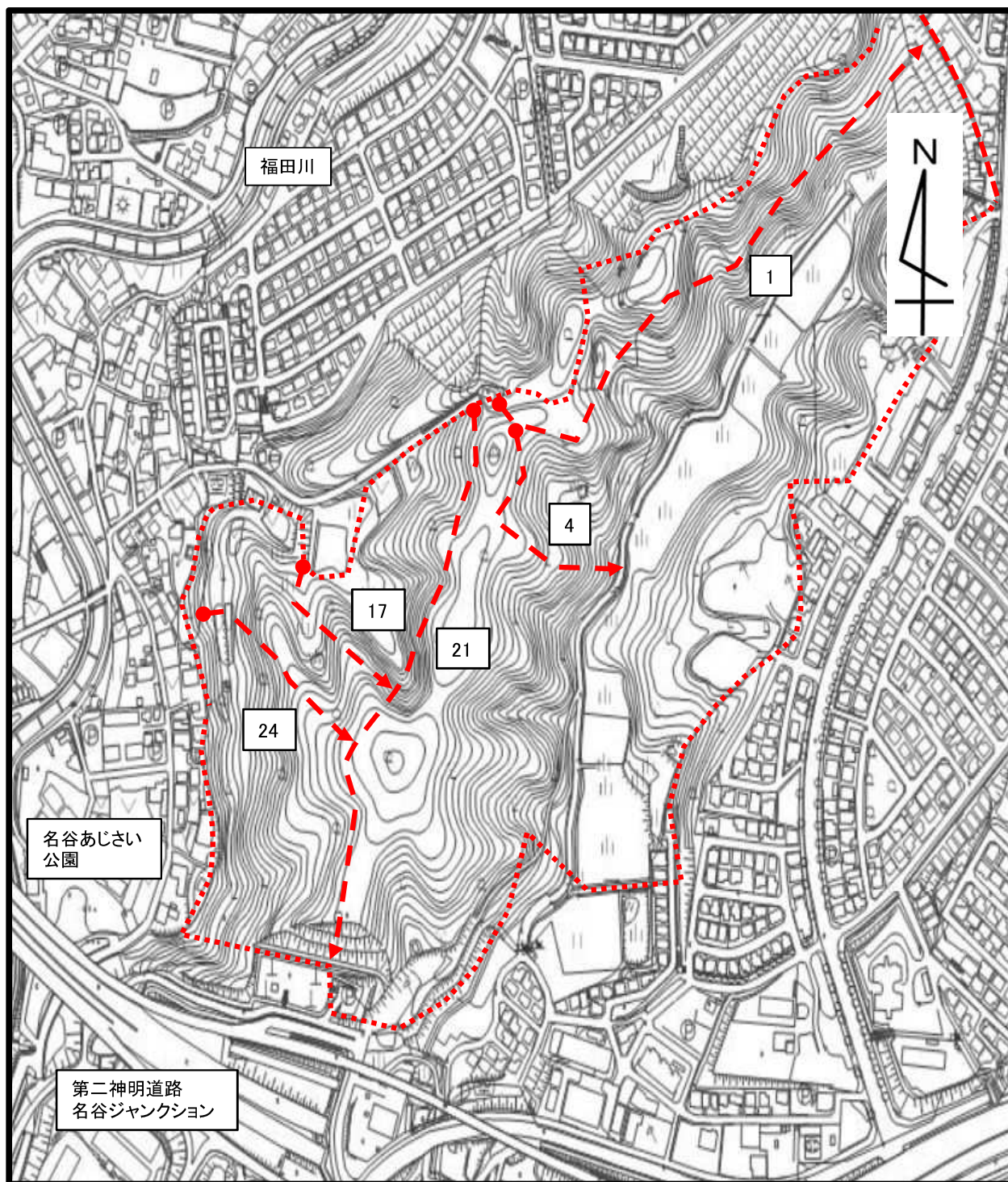
議案参照図(その13)



凡例

- - - - -> 今回廃止道路
(山田里289号線)
- 神戸市山の街駅東
土地区画整理事業施行地区

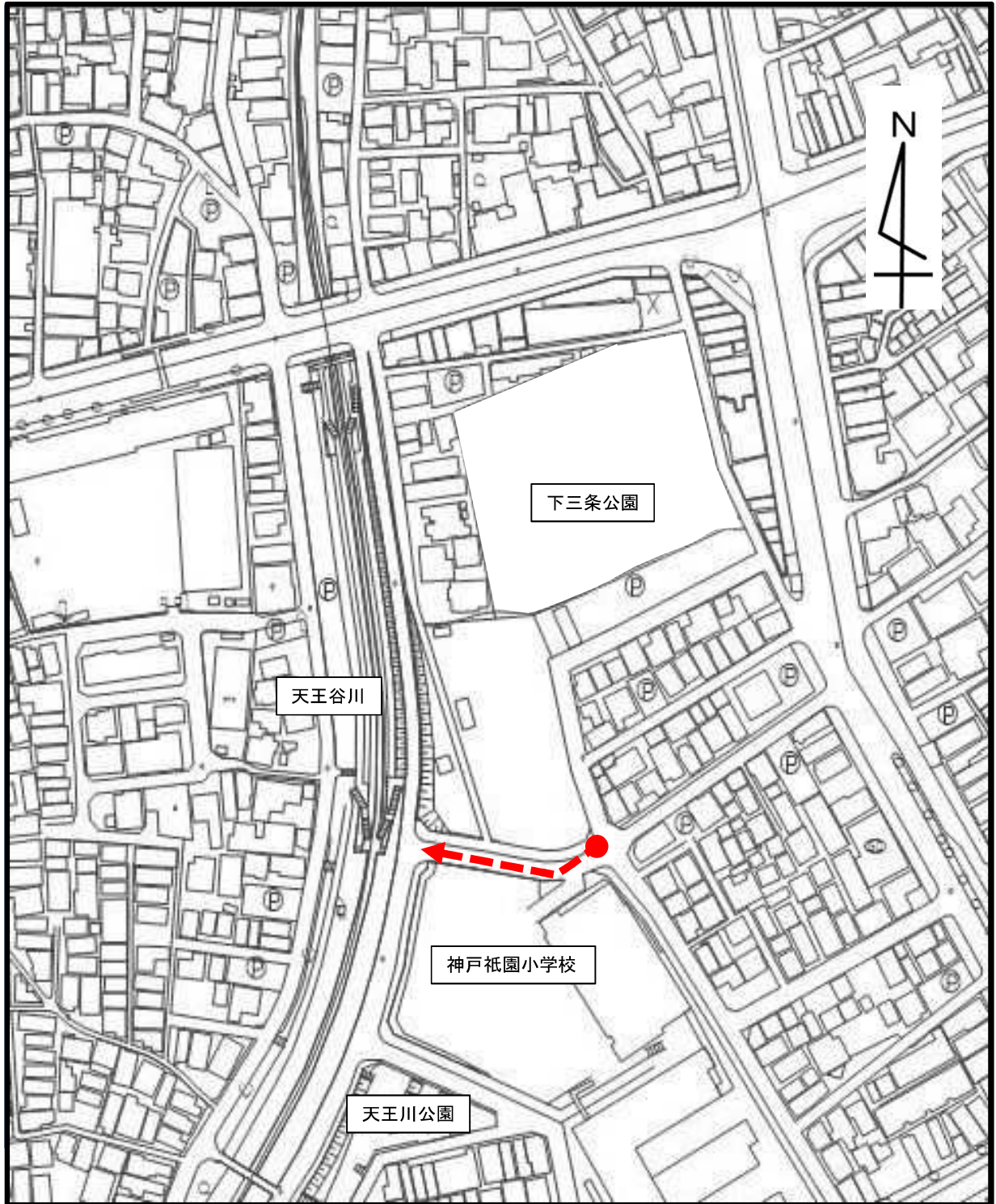
議案参照図(その14)



凡例

- 今回廃止道路
(東名名谷1、4、17、21、24号線)
- 神戸市名谷町社谷
土地区画整理事業施行地区

議案参照図(その15)



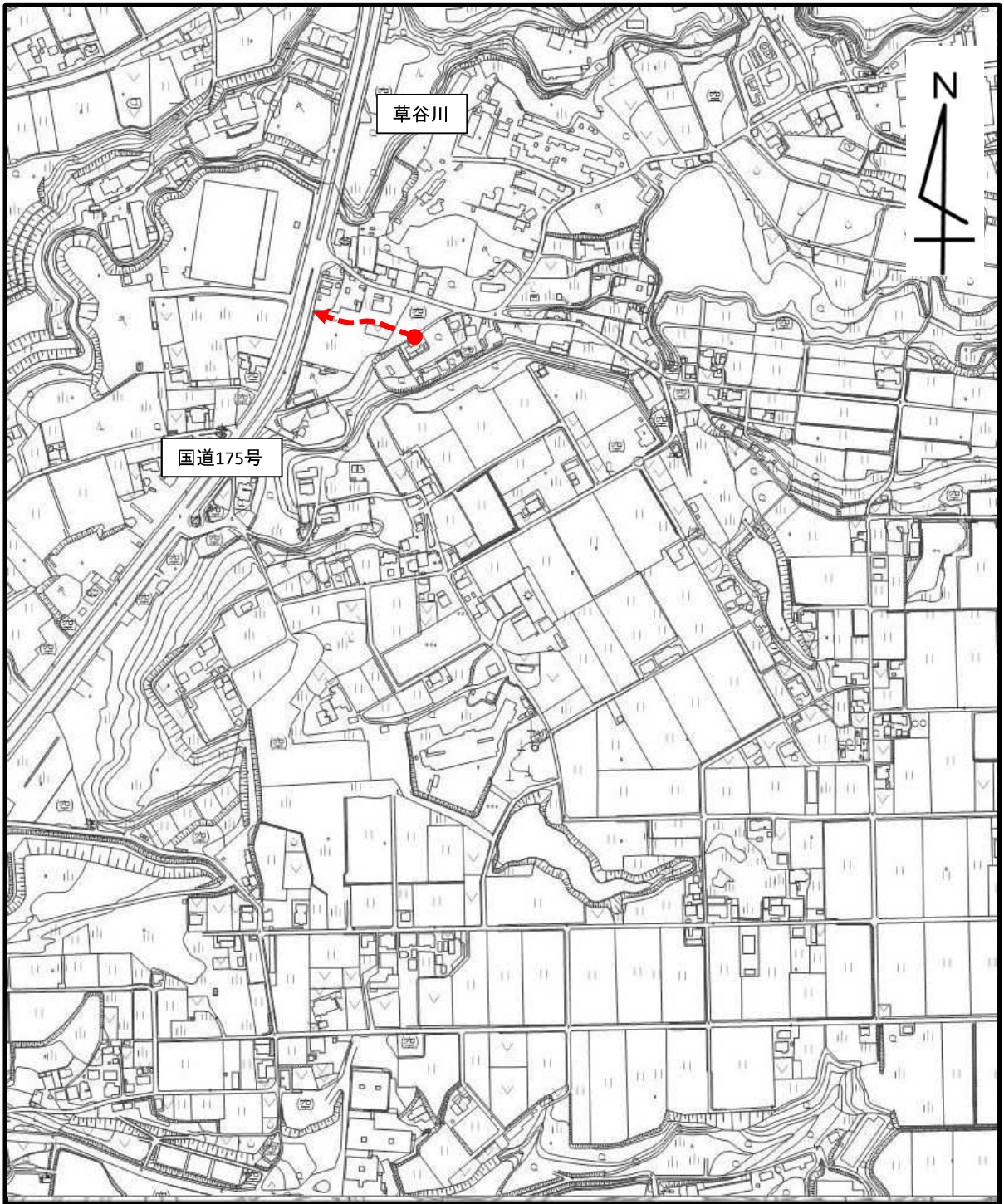
凡例



今回廃止道路

(下三条町2号線)

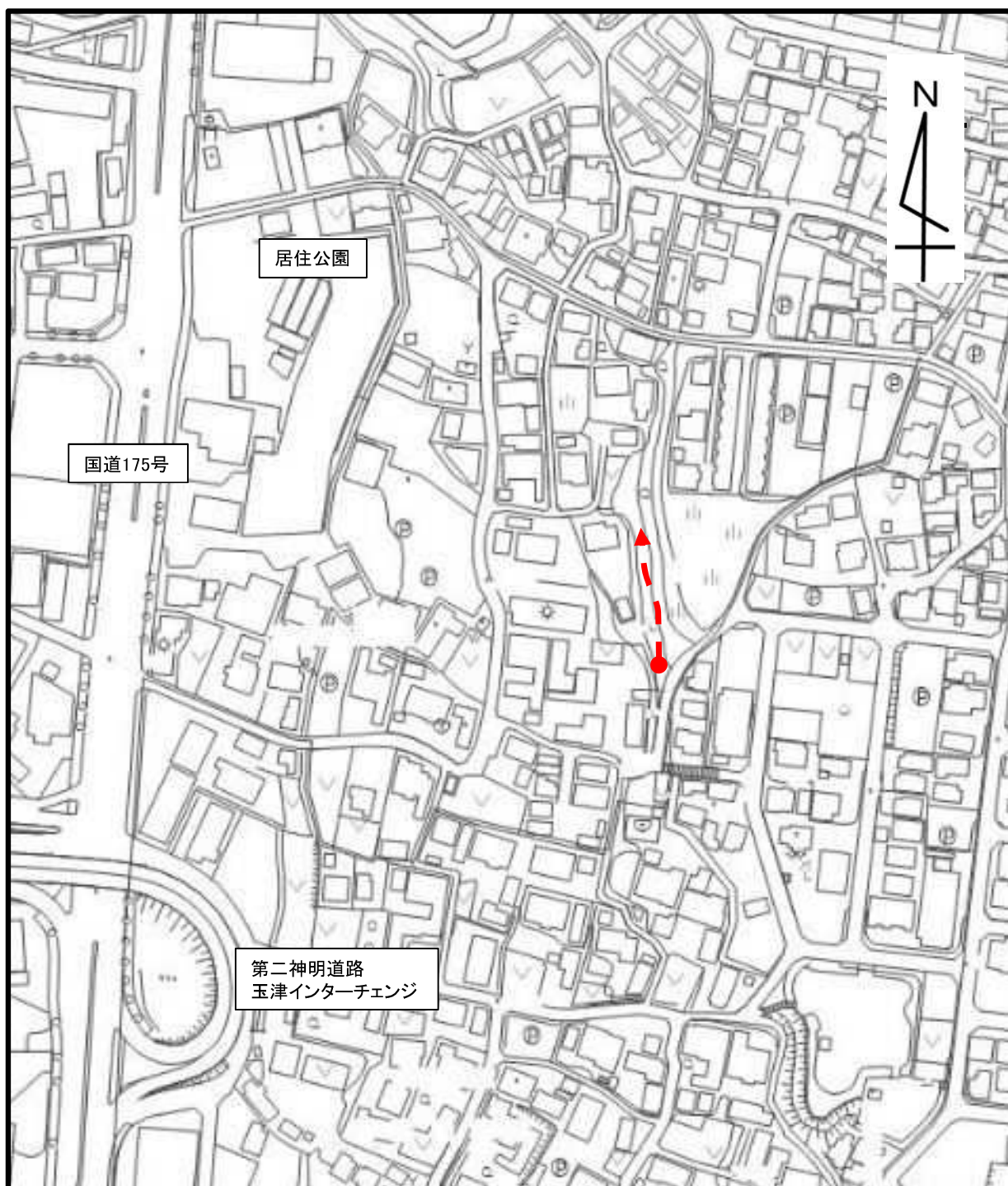
議案参照図(その16)



凡例

●---→ 今回廃止道路
(神出村第33号線)

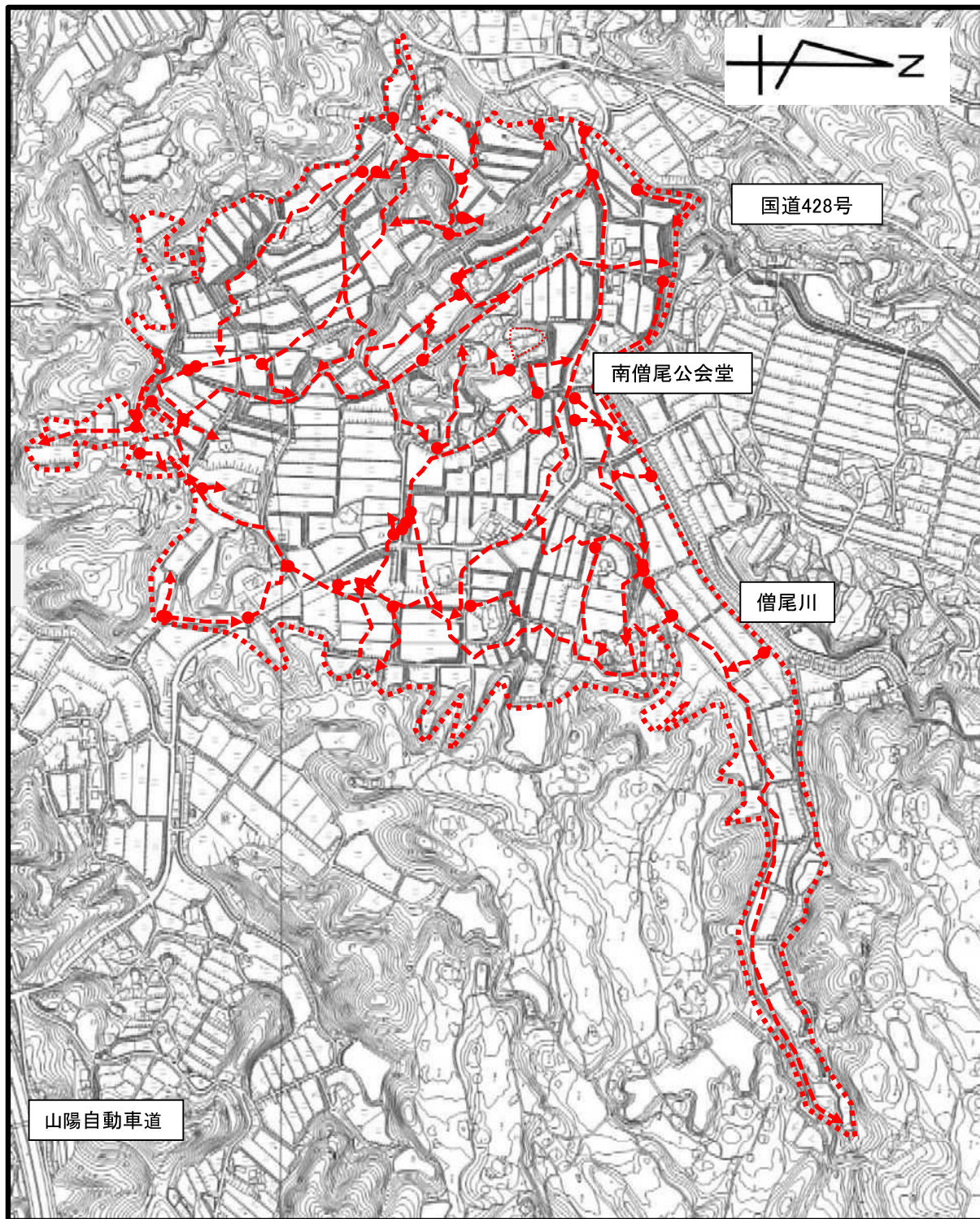
議案参照図(その17)



凡例

●- - -> 今回廃止道路
(居住第5号線)

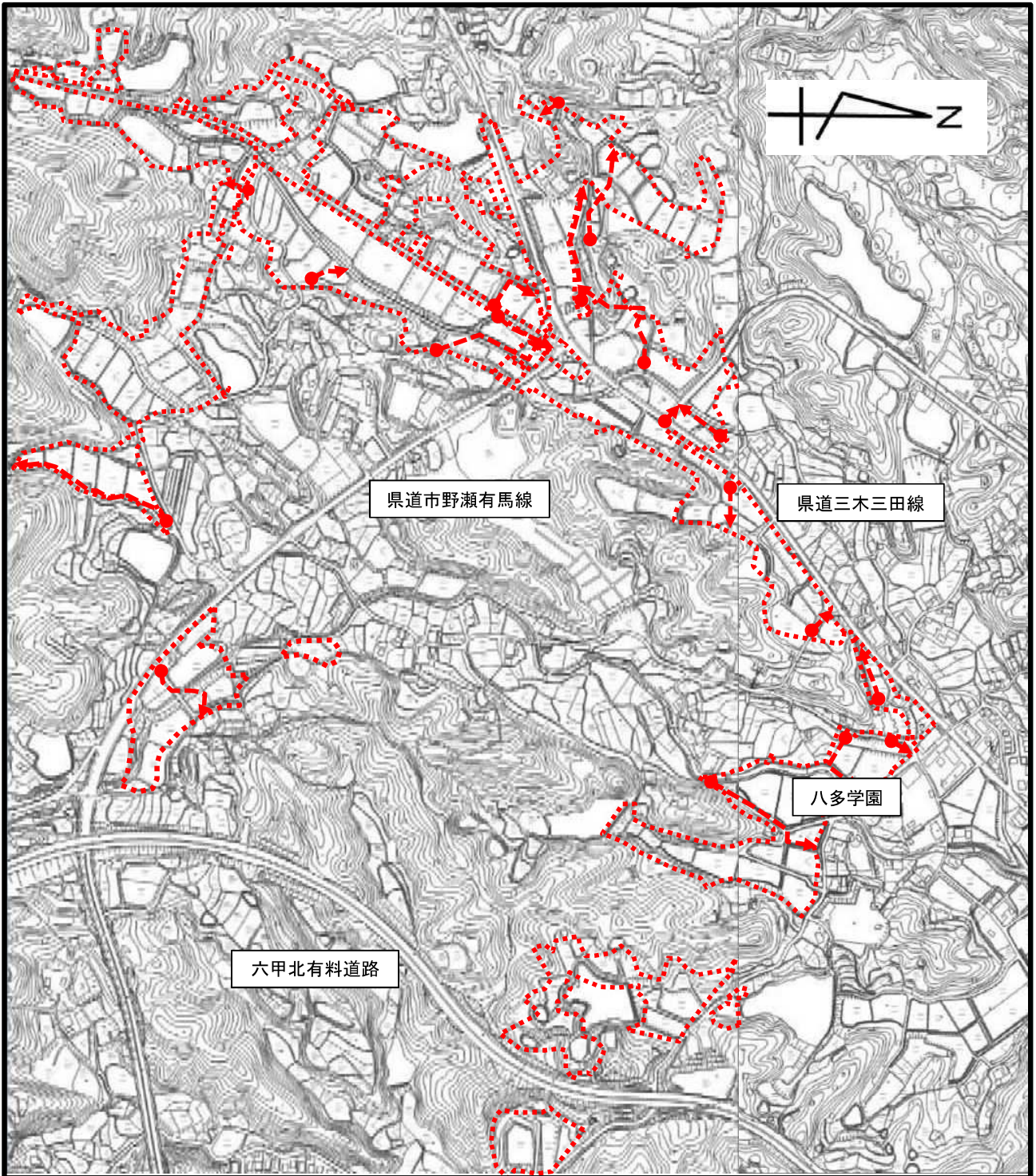
議案参照図(その18)



凡例

- 今回廃止道路
(工区内の従前の市道路線)
- 県営土地改良事業
淡河地区南僧尾工区

議案参照図(その19)



- 凡例
- - -▶ **今回廃止道路**
(工区内の従前の市道路線)
 - - -● **県営土地改良事業**
八多地区第3工区