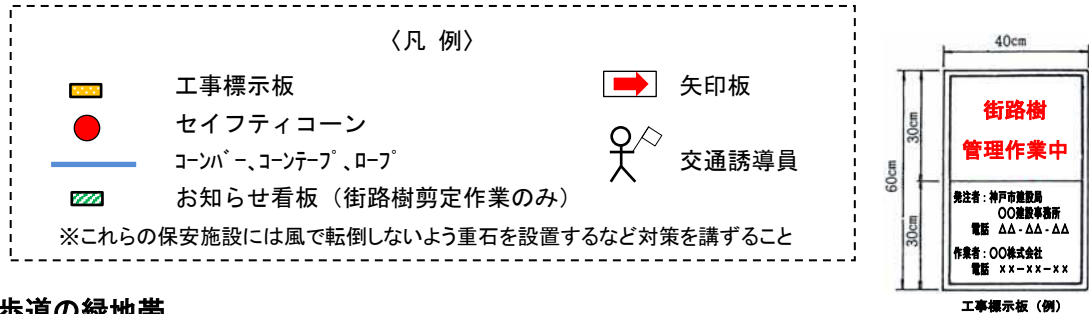


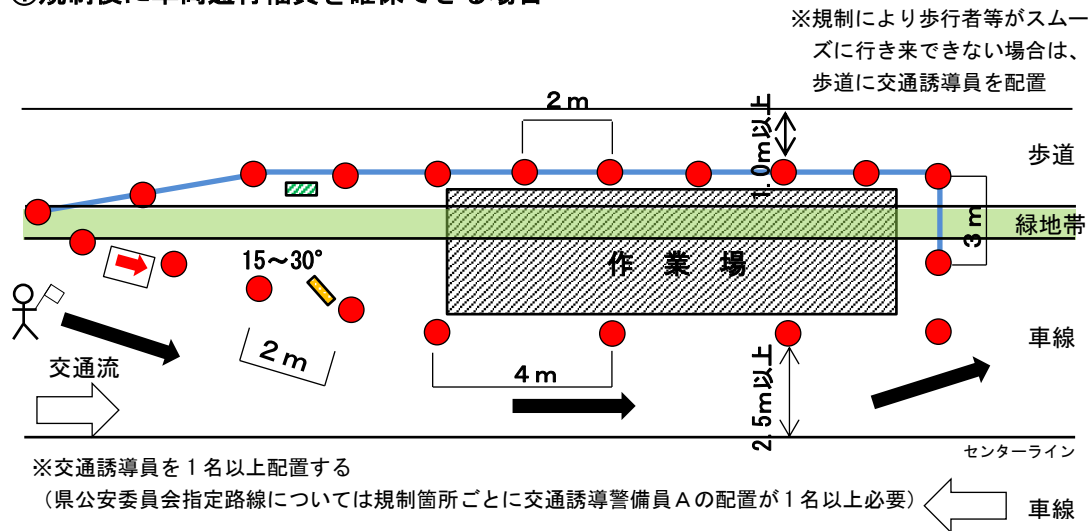
## 保安施設等の設置、交通誘導員の配置方法



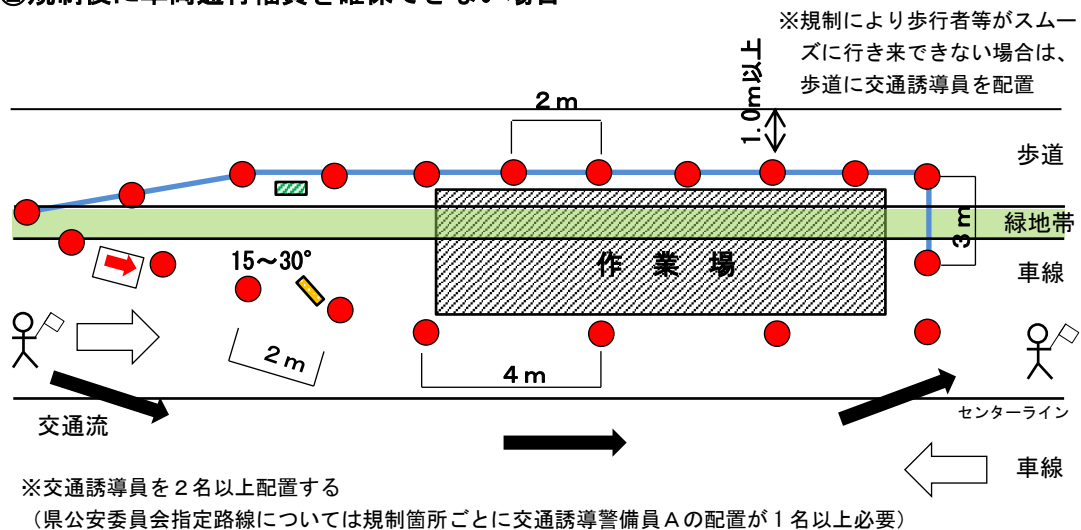
### 1. 歩道の緑地帯

#### (1) 片側1車線道路

##### ① 規制後に車両通行幅員を確保できる場合

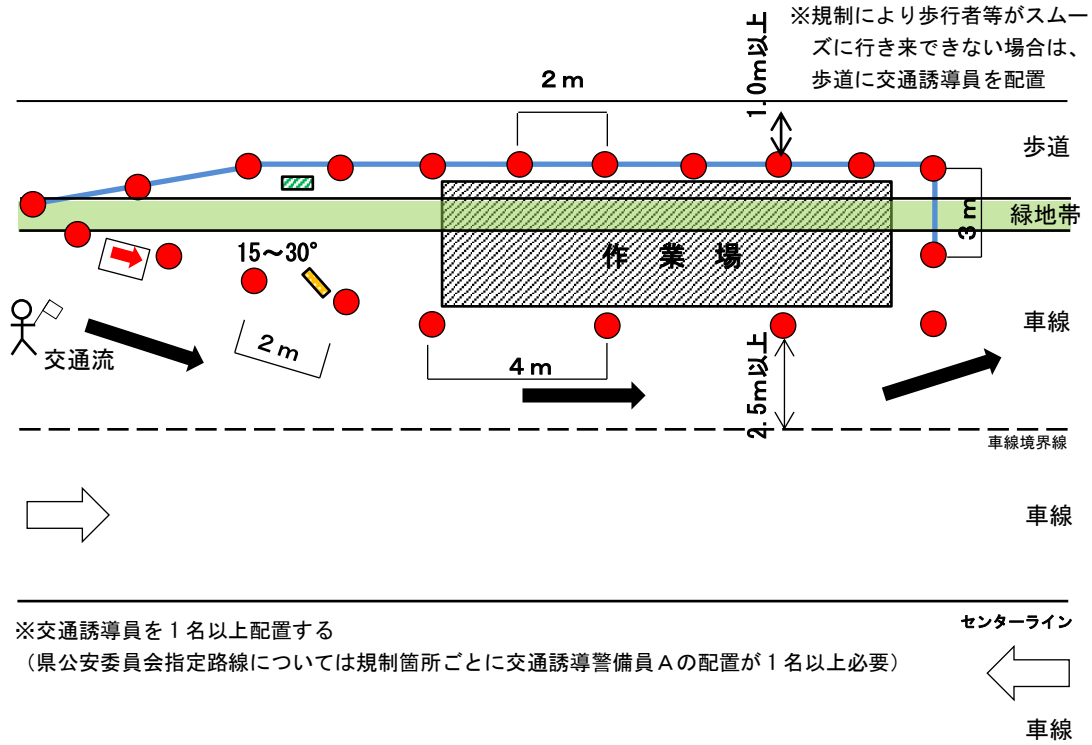


##### ② 規制後に車両通行幅員を確保できない場合

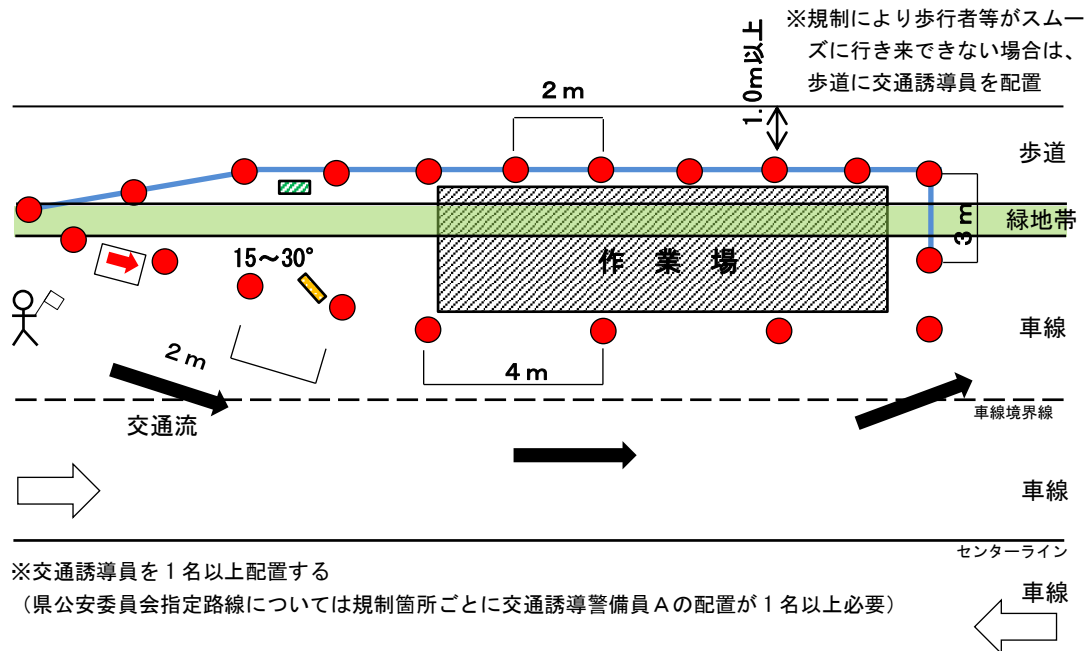


## (2) 片側2車線道路

### ①規制後に車両通行幅員を確保できる場合



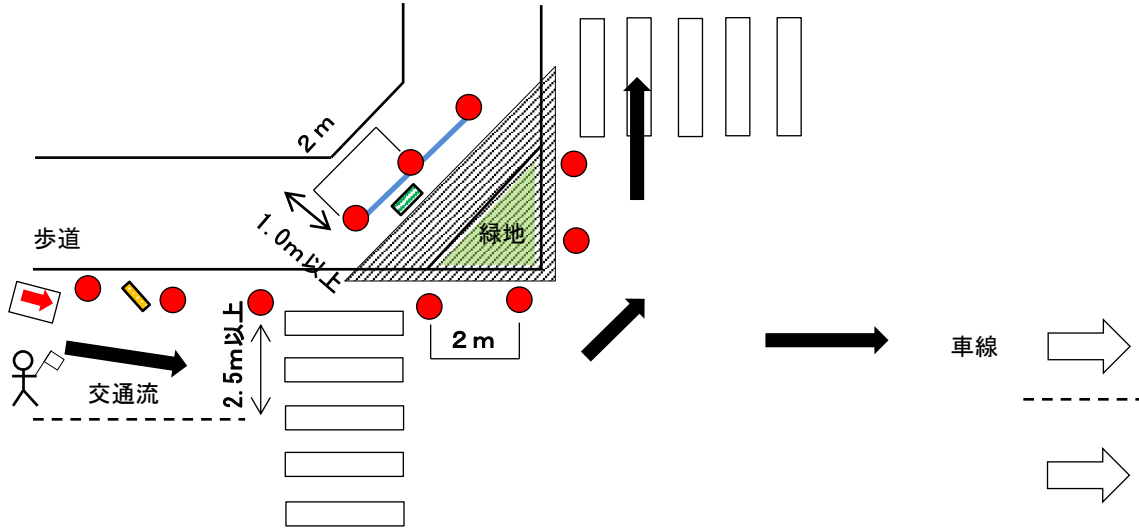
### ②規制後に車両通行幅員を確保できない場合



### (3) 交差点内

※車両は交差点外に停車し、(1)(2)に基づき安全管理を行う。

※街路樹剪定作業でやむを得ず歩道に車両を乗り上げる場合は、舗装面を傷めないように養生する。

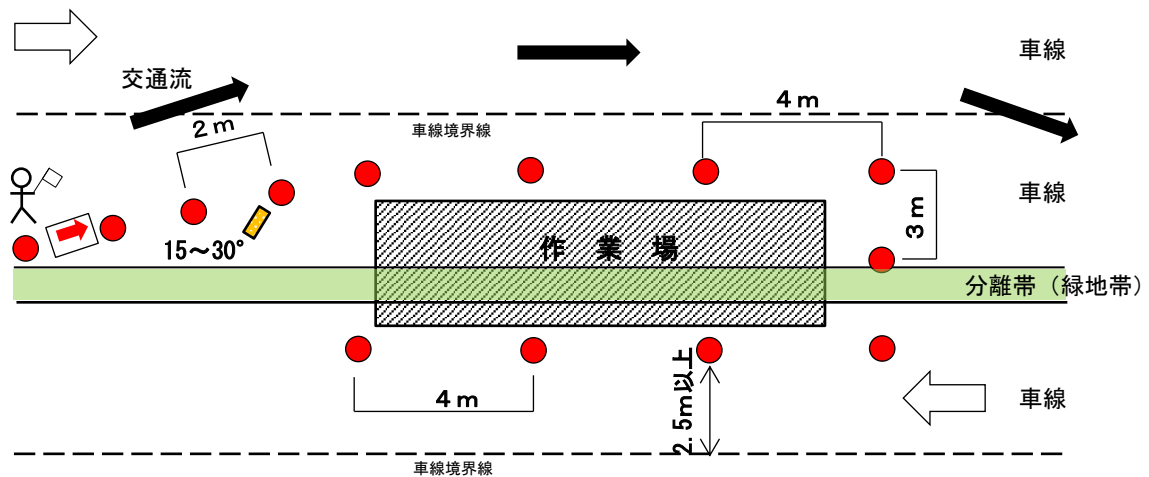


※交通誘導員を1名以上配置する

(県公安委員会指定路線については規制箇所ごとに交通誘導警備員Aの配置が1名以上必要)

## 2. 中央分離帯の緑地帯

### 片側2車線道路



※交通誘導員を1名以上配置する

(県公安委員会指定路線については規制箇所ごとに交通誘導警備員Aの配置が1名以上必要)