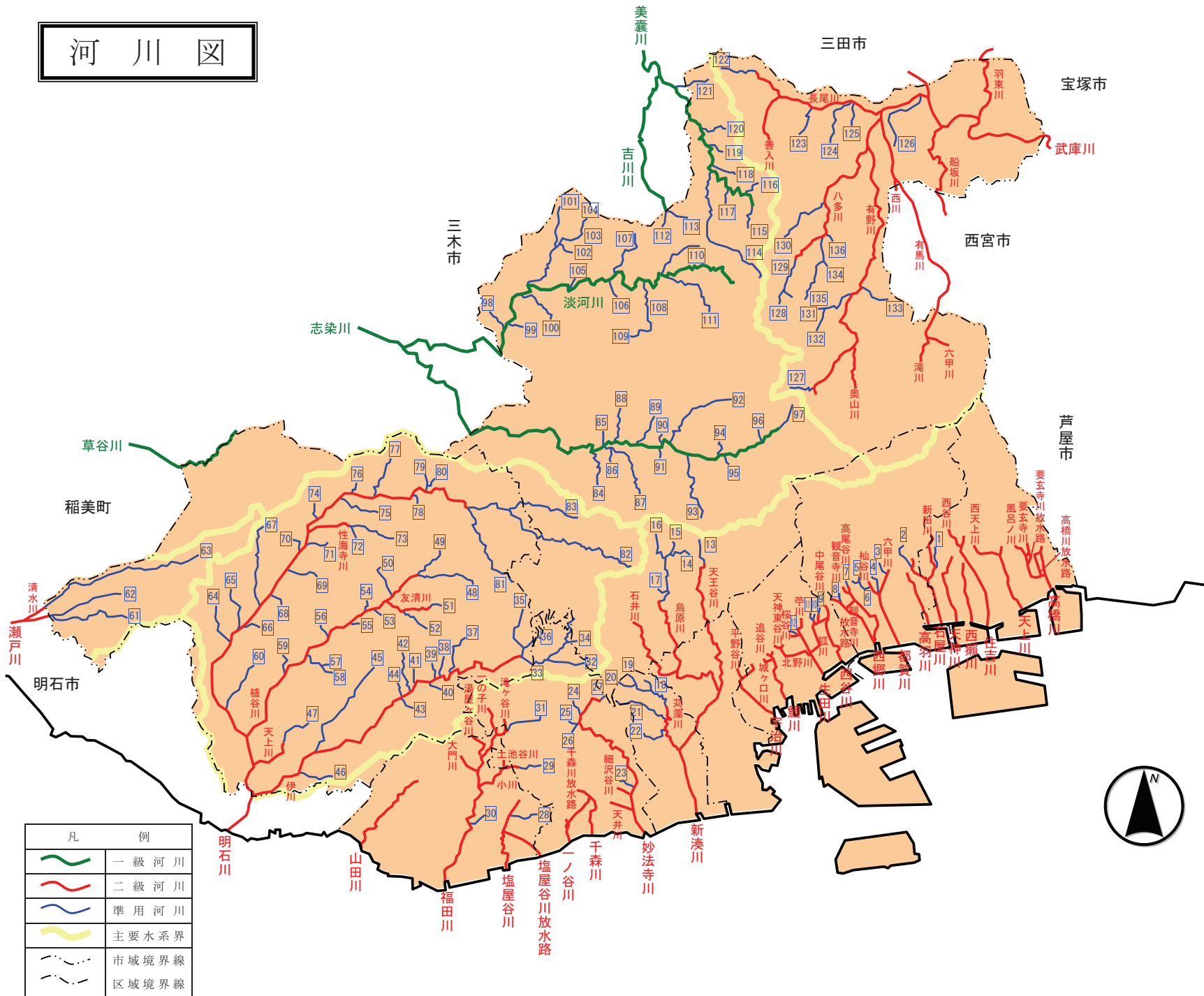


# 河川図



凡	例
	一級河川
	二級河川
	準用河川
	主要水系界
	市域境界線
	区域境界線

●準用河川一覧

1 鴨子ヶ原川	69 堅田川
2 神嘉川	70 和田谷川
3 大月川	71 養田川
4 日柳川	72 清水谷川
5 箕岡谷川	73 性海寺川
6 貧乏川	74 山の谷川
7 高尾谷川	75 近江寺川
8 一中西谷川	76 西盛川
9 中尾谷川	77 福住川
10 狐川	78 八谷川
11 蝸川	79 柴谷川
12 合の谷川	80 東栄谷川
13 妙賀川	81 木見川
14 東小部川	82 明石川
15 烏原川	83 小河川
16 西小部川	84 じんでん川
17 小部川	85 氷越谷川
18 荻藪川	86 城山川
19 雲雀ヶ丘川	87 万丈谷川
20 桜川	88 岩谷川
21 大日川	89 原野川
22 惣谷川	90 愛宕川
23 東細沢谷川	91 初田川
24 獅子堀川	92 柏尾谷川
25 落合川	93 箕谷川
26 奥妙法寺川	94 谷山川
27 妙法寺川	95 丸山川
28 鉄拐谷川	96 花山川
29 小川	97 大池川
30 権行司川	98 にごり川
31 福田川	99 木坂川
32 白川	100 浦川
33 伊川	101 平野川
34 蛇美谷川	102 中所川
35 柏木谷川	103 僧尾川
36 下谷山川	104 二ツ池川
37 宝光坊川	105 北畑川
38 開地川	106 一谷川
39 矢谷川	107 石峯寺川
40 貝谷川	108 芦谷川
41 久留主谷川	109 西谷川
42 室谷川	110 神田川
43 小谷川	111 鳴川
44 大口谷川	112 西弘川
45 永井谷川	113 弘川
46 生田谷川	114 西畑川
47 天上川	115 神付川
48 櫛谷川	116 井尻川
49 寺谷川	117 官坂川
50 神尻川	118 切町川
51 友清川	119 皿池川
52 大山谷川	120 日西原川
53 三松川	121 岩谷川
54 糞谷川	122 長尾川
55 池谷川	123 長野川
56 竹谷川	124 鹿の子川
57 谷口川	125 掖谷川
58 南谷口川	126 神代川
59 菅野谷川	127 鎌ヶ谷川
60 田中川	128 西皿池川
61 印籠川	129 八多川
62 清水川	130 八坂川
63 瀬戸川	131 西堀越川
64 福知川	132 堀越川
65 天城川	133 切畑川
66 薬師谷川	134 柳谷川
67 鍋谷川	135 吉尾川
68 繁田川	136 平井川