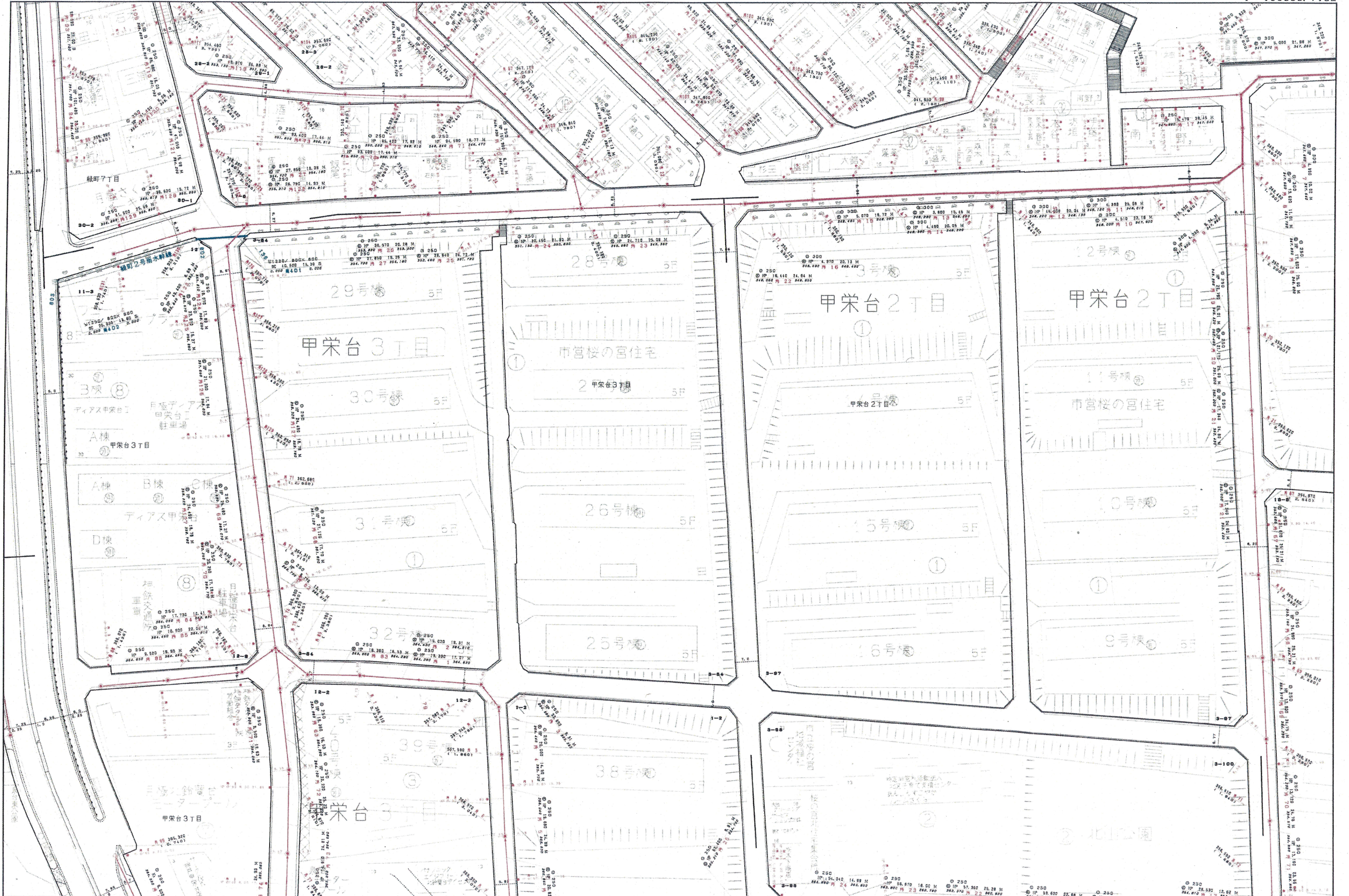


X=74700.958m  
Y=139959.712m

※この図面は、参考図で地味図等により地味と異なる場合があります。  
※この図面は、下水道管線データと住宅地図データ(MAP-70)を組み合わせることで、作成図面により位置ずれが生じていることがあります。

別添資料10-1 下水道埋設状況図 X=75100.958m  
Y=139959.712m



X=74700.958m  
Y=139959.712m (左下図面番号: 257245)

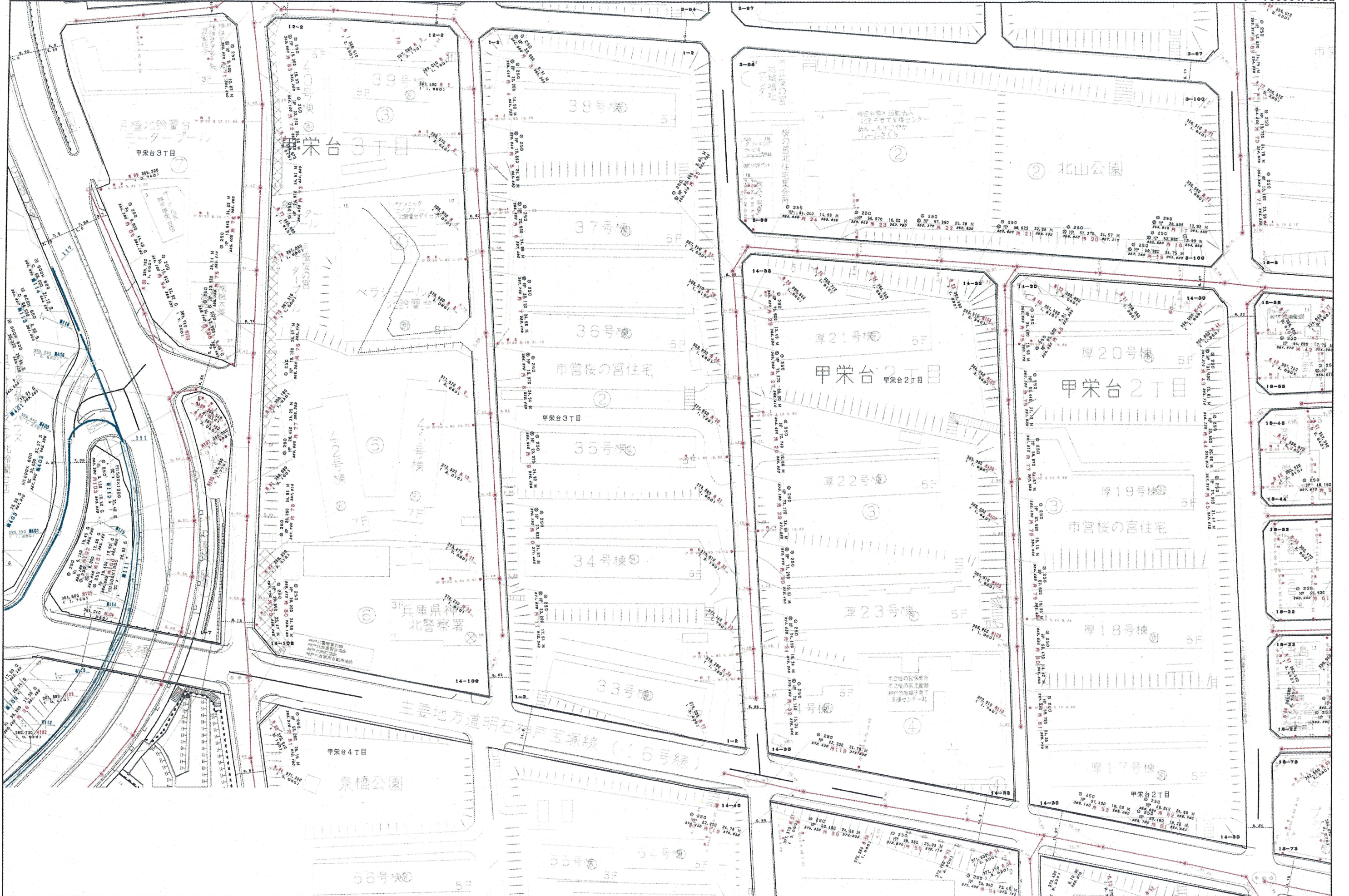
[縮尺: 1/ 1,000]

2017年01月12日出図 X=75100.958m  
Y=139959.712m

X= 74710.158m  
Y= -139561.312m

※1 この図面は、参考図で地籍図等により測地と異なる場合があります。  
※2 この図面は、下水道管線データと住宅地図データMAP-70WN1を重ね合わせたもので、作成精度により位置ずれが生じていることがあります。

X= 75110.158m  
Y= -139561.312m



X= 74710.158m  
Y= -139561.312m (左下図面番号: 257244)

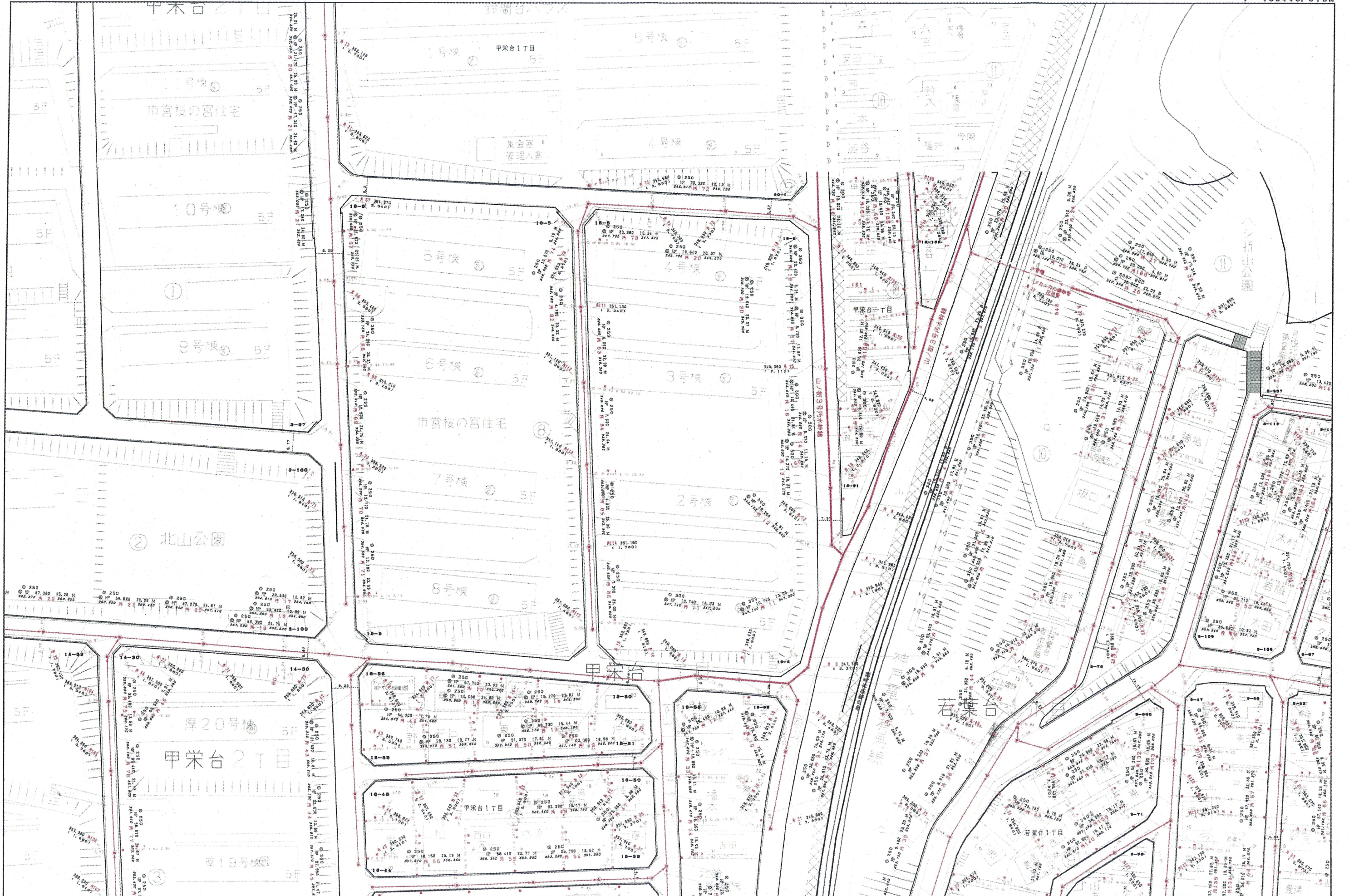
[縮尺: 1/ 1,000]

2017年01月12日出図 X= 75110.158m  
Y= -139561.312m

X= 74978.958m  
Y=-139448.512m

※1 この図面は、参考図で地形変化等により地盤と異なる場合があります。  
※2 この図面は、下水道管線データと住宅地図データZMAP-TOWNを重畳させたもので、作成精度により位置ずれが生じていることがあります。

X= 75378.958m  
Y=-139448.512m



X= 74978.958m  
Y=-139728.512m (左下図面番号: 258245)

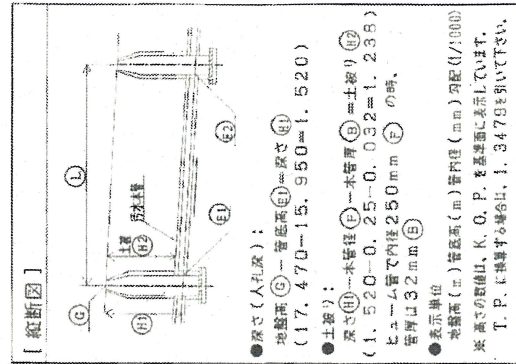
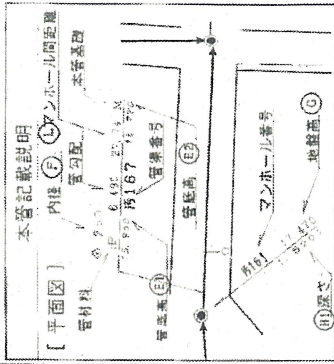
[縮尺: 1/ 1, 000]

2017年01月12日出図 X= 75378.958m  
Y=-139728.512m

全域分流です。汚水は公共ますに、雨水は道路側溝に流してください。

(注意)

1. この図面は、参考図面です。
2. この図面は、地形変化等により現地と異なる場合があります。特に埋設工事については、現地で確認を行ってください。
3. 管路作りの高さ及び打ち等の行為をされる場合は、神戸市下水道条例第21条第1項に基き本市に行方の届出をして下さい。
4. 圧送管には検・取付管の接続はできません。
5. 私設管は即で管理していただきます。

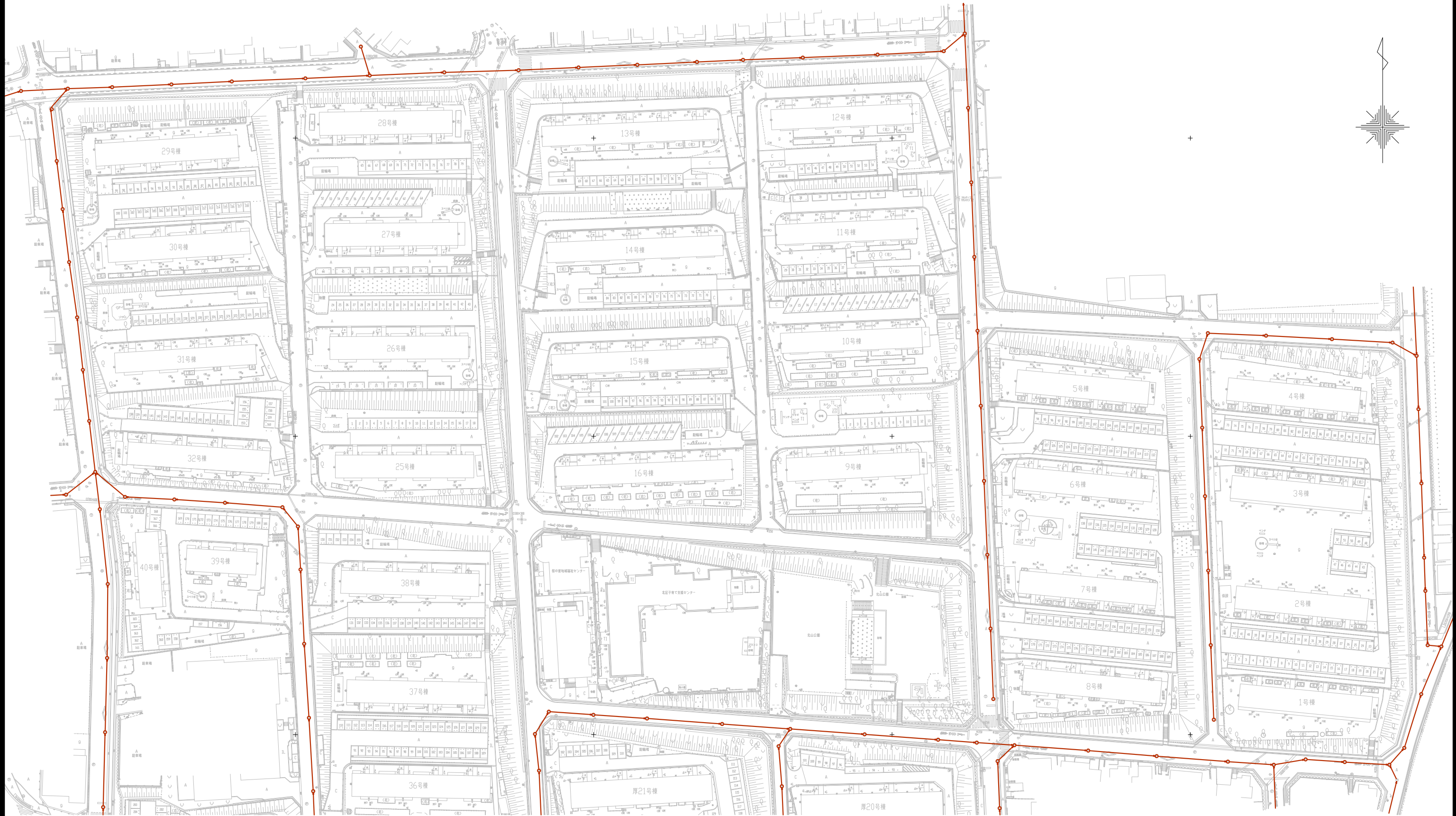


神戸市建設局下水道部管路課

縮尺 1:500

2014年1月11日

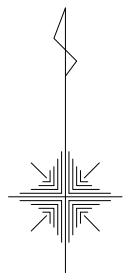
別添資料10\_追加公表資料\_下水道関連図\_下水道埋設状況図(北)



凡例

| 記号 | 名称         |
|----|------------|
|    | 汚水 HP φ250 |

別添資料10\_追加公表資料\_下水道関連図\_下水道埋設状況図(南)



| 凡例 |            |
|----|------------|
| 記号 | 名称         |
|    | 汚水 HP φ250 |

別添資料10\_追加公表資料\_下水道関連図\_事業用地内下水道埋設状況図(北)



凡例

| 記号 | 名称         |
|----|------------|
| →  | 汚水 HP φ250 |
| —  | 事業用地内下水道管  |

別添資料10\_追加公表資料\_下水道関連図\_事業用地内下水道埋設状況図(南)



凡例

| 記号 | 名称         |
|----|------------|
|    | 汚水 HP φ250 |
|    | 事業用地内下水道管  |