

様式第二号の十三(第八条の十七の二関係)

(第1面)

|  |                                 |
|--|---------------------------------|
| 特別管理産業廃棄物処理計画書   |                                 |
| 2023年 6月 15日   |                                 |
| 神戸市長様  |                                 |
| 提出者<br>住所 神戸市兵庫区和田崎町一丁目1番1号<br>氏名 三菱重工業株式会社<br>シニアフェロー神戸造船所長<br>長屋 充<br>電話番号 (080-9592-7846) |                                 |
| 廃棄物の処理及び清掃に関する法律第12条の2第10項の規定に基づき、特別管理産業廃棄物の減量その他その処理に関する計画を作成したので、提出します。                    |                                 |
| 事業場の名称   | 69J060 1051 三菱重工業株式会社 神戸造船所 本工場 |
| 事業場の所在地  | 神戸市兵庫区和田崎町一丁目1番1号               |
| 計画期間   | 2023年4月1日～2024年3月31日            |
| 当該事業場において現に行っている事業に関する事項   |                                 |
| ①事業の種類   | 2911 発電機・電動機・その他の回転電気機械製造業      |
| ②事業の規模   | 総生産高 3,162億円(二見工場を含む)           |
| ③従業員数  | 3,490人                          |
| ④特別管理産業廃棄物の一連の処理の工程  | 別紙1参照                           |

(日本工業規格 A列4番)

(第2面)

| 特別管理産業廃棄物の処理に係る管理体制に関する事項 |   |       |   |
|---------------------------|---|-------|---|
| (管理体制図)                   |   |       |   |
| 別紙2参照                     |   |       |   |
| 特別管理産業廃棄物の排出の抑制に関する事項     |   | 別紙3参照 |   |
| ① 現状                      | 【前年度 ( 2022 年度 ) 実績】  |       |   |
|                           | 特別管理産業廃棄物の種類  |       |   |
|                           | 排 出 量   | t     | t |
|                           | (これまでに実施した取組)<br>特になし   |       |   |
| ② 計画                      | 【目標】  |       |   |
|                           | 特別管理産業廃棄物の種類  |       |   |
|                           | 排 出 量   | t     | t |
|                           | (今後実施する予定の取組)<br>特になし   |       |   |
| 特別管理産業廃棄物の分別に関する事項        |   |       |   |
| ① 現状                      | (分別している特別管理産業廃棄物の種類及び分別に関する取組)<br>種類：強酸、強アルカリ、感染性廃棄物、汚泥 (有害)<br>廃水銀<br>取組：発生した時点で処分業者へ連絡し直接引き渡す事としている。感染性廃棄物は、個別の保管場所に保管管理している。<br>廃水銀は、容器に入った状態で更にプラ箱に入れて特別管理産業廃棄物保管庫で保管している。                                  |       |   |
| ② 計画                      | (今後分別する予定の特別管理産業廃棄物の種類及び分別に関する取組)<br>・廃酸・廃アルカリ<br>① 容器ごと廃棄処分する事としている。<br>② 受け取りや移し替えはしない。保管もしない。(都度、処分)<br>・感染性廃棄物は、毎日搬出して保管量を極力ゼロにしている。<br>・廃水銀、水銀使用製品 (非特管) の搬出は、プラ製の蓋付きボックスに入れて持ち運び運搬する。<br>(2018年度より実行している) |       |   |

| 自ら行う特別管理産業廃棄物の再生利用に関する事項 |                          |     |   |
|--------------------------|--------------------------|-----|---|
| ① 現状                     | 【前年度（2022年度）実績】          |     |   |
|                          | 特別管理産業廃棄物の種類             | —   | — |
|                          | 自ら再生利用を行った特別管理産業廃棄物の量    | 0 t | t |
|                          | (これまでに実施した取組)            |     |   |
| ② 計画                     | 【目標】                     |     |   |
|                          | 特別管理産業廃棄物の種類             | —   | — |
|                          | 自ら再生利用を行う特別管理産業廃棄物の量     | 0 t | t |
|                          | (今後実施する予定の取組)            |     |   |
| 自ら行う特別管理産業廃棄物の中間処理に関する事項 |                          |     |   |
| ① 現状                     | 【前年度（2022年度）実績】          |     |   |
|                          | 特別管理産業廃棄物の種類             | —   | — |
|                          | 自ら熱回収を行った特別管理産業廃棄物の量     | 0 t | t |
|                          | 自ら中間処理により減量した特別管理産業廃棄物の量 | 0 t | t |
| (これまでに実施した取組)            |                          |     |   |
| ② 計画                     | 【目標】                     |     |   |
|                          | 特別管理産業廃棄物の種類             | —   | — |
|                          | 自ら熱回収を行う特別管理産業廃棄物の量      | 0 t | t |
|                          | 自ら中間処理により減量する特別管理産業廃棄物の量 | 0 t | t |
| (今後実施する予定の取組)            |                          |     |   |

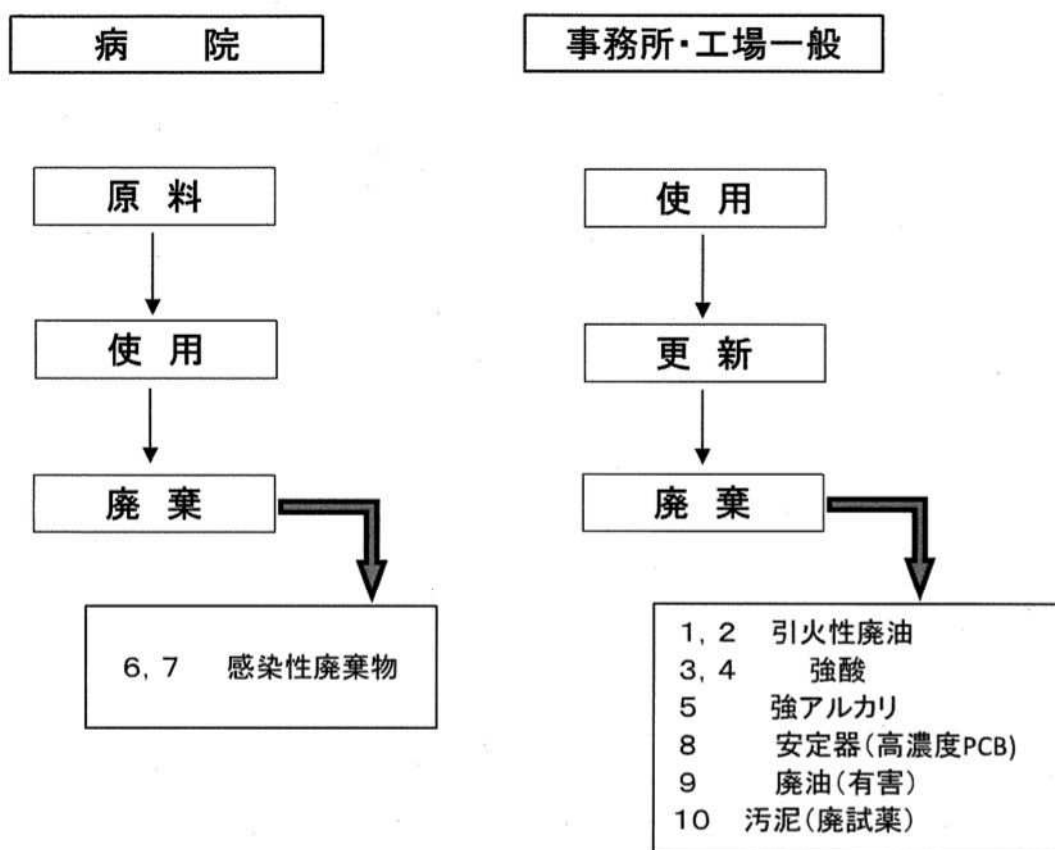
| 自ら行う特別管理産業廃棄物の埋立処分に関する事項 |                               |       |   |
|--------------------------|-------------------------------|-------|---|
| ① 現状                     | 【前年度（2022年度）実績】               |       |   |
|                          | 特別管理産業廃棄物の種類                  | —     | — |
|                          | 自ら埋立処分を行った特別管理産業廃棄物の量         | 0 t   | t |
|                          | (これまでに実施した取組)                 |       |   |
| ② 計画                     | 【目標】                          |       |   |
|                          | 特別管理産業廃棄物の種類                  | —     | — |
|                          | 自ら埋立処分を行う特別管理産業廃棄物の量          | 0 t   | t |
|                          | (今後実施する予定の取組)                 |       |   |
| 特別管理産業廃棄物の処理の委託に関する事項    |                               | 別紙3参照 |   |
| ① 現状                     | 【前年度（2022年度）実績】               |       |   |
|                          | 特別管理産業廃棄物の種類                  |       |   |
|                          | 全処理委託量                        | t     | t |
|                          | 優良認定処理業者への処理委託量               | t     | t |
|                          | 再生利用業者への処理委託量                 | t     | t |
|                          | 認定熱回収業者への処理委託量                | t     | t |
|                          | 認定熱回収業者以外の熱回収を行う業者への処理委託量     | t     | t |
|                          | (これまでに実施した取組)<br>廃棄物のリサイクル化処理 |       |   |

|        |  |       |   |
|--------|--|-------|---|
| ② 計画   | 【目標】                                     | 別紙3参照 |   |
|        | 特別管理産業廃棄物の種類                             |       |   |
|        | 全処理委託量                                   | t     | t |
|        | 優良認定処理業者への<br>処理委託量                      | t     | t |
|        | 再生利用業者への<br>処理委託量                        | t     | t |
|        | 認定熱回収業者への<br>処理委託量                       | t     | t |
|        | 認定熱回収業者以外の<br>熱回収を行う業者への<br>処理委託量        | t     | t |
|        | (今後実施する予定の取組)<br>廃棄物のリサイクル化処理に向け選別・分別の徹底 |       |   |
| ※事務処理欄 |  |       |   |

備考

- 1 前年度の特別管理産業廃棄物の発生量が50トン以上の事業場ごとに1枚作成すること。
- 2 当該年度の6月30日までに提出すること。
- 3 「当該事業場において現に行っている事業に関する事項」の欄は、以下に従って記入すること。
  - (1)①欄には、日本標準産業分類の区分を記入すること。
  - (2)②欄には、製造業の場合における製造品出荷額（前年度実績）、建設業の場合における元請完成工事高（前年度実績）、医療機関の場合における病床数（前年度末時点）等の業種に応じ事業規模が分かるような前年度の実績を記入すること。
  - (3)④欄には、当該事業場において生ずる特別管理産業廃棄物についての発生から最終処分が終了するまでの一連の処理の工程（当該処理を委託する場合は、委託の内容を含む。）を記入すること。
- 4 「自ら行う特別管理産業廃棄物の中間処理に関する事項」の欄には、特別管理産業廃棄物の種類ごとに、自ら中間処理を行うに際して熱回収を行った場合における熱回収を行った特別管理産業廃棄物の量と、自ら中間処理を行うことによって減量した量について、前年度の実績、目標及び取組を記入すること。
- 5 「自ら行う特別管理産業廃棄物の埋立処分に関する事項」の欄には、特別管理産業廃棄物の種類ごとに、埋立処分した量を記入すること。なお、中間処理を行うことにより特別管理産業廃棄物に該当しなくなった産業廃棄物を海洋投入処分するときは、その量も含めて記入すること。
- 6 「特別管理産業廃棄物の処理の委託に関する事項」の欄には、特別管理産業廃棄物の種類ごとに、全処理委託量を記入するほか、その内数として、優良認定処理業者（廃棄物の処理及び清掃に関する法律施行令第6条の14第2号に該当する者）への処理委託量、処理業者への再生利用委託量、認定熱回収施設設置者（廃棄物の処理及び清掃に関する法律第15条の3の3第1項の認定を受けた者）である処理業者への焼却処理委託量及び認定熱回収施設設置者以外の熱回収を行っている処理業者への焼却処理委託量について、前年度実績、目標及び取組を記入すること。
- 7 それぞれの欄に記入すべき事項の全てを記入することができないときは、当該欄に「別紙のとおり」と記入し、当該欄に記入すべき内容を記入した別紙を添付すること。また、特別管理産業廃棄物の種類が3以上あるときは、前年度実績及び目標の欄に「別紙のとおり」と記入し、当該欄に記入すべき内容を記入した別紙を添付すること。また、それぞれの欄に記入すべき事項がないときは、「―」を記入すること。
- 8 ※欄は記入しないこと。

## 特別管理産業廃棄物の一連の処理の工程



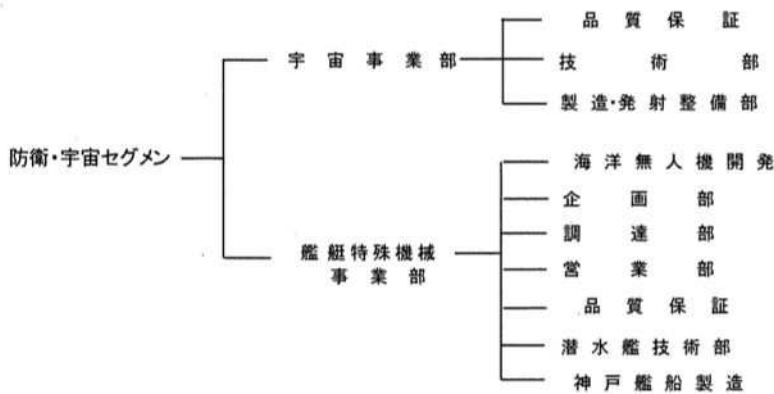
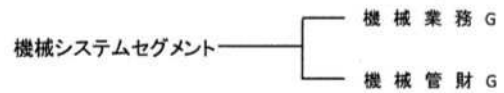
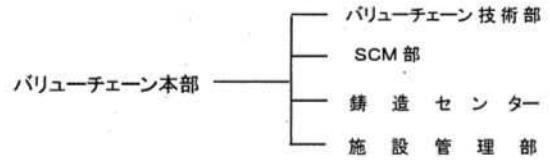
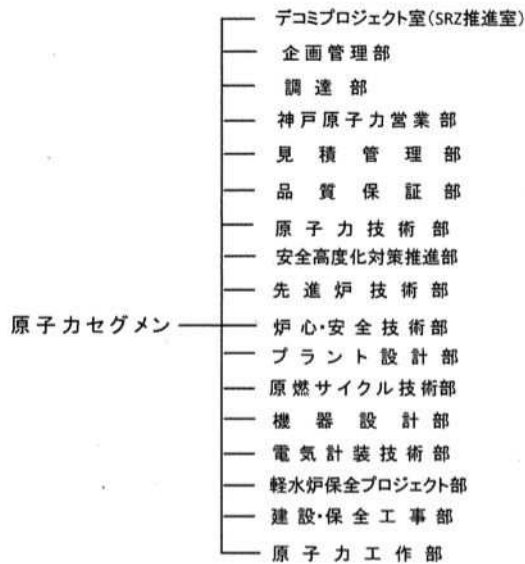
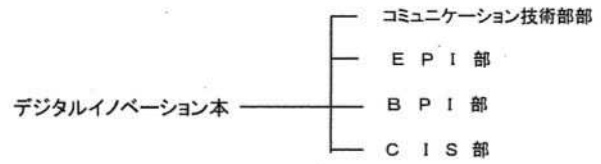
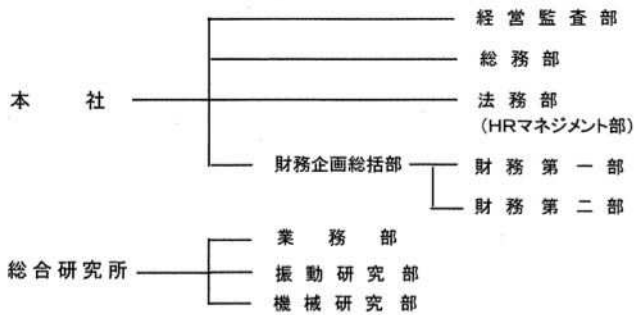
|    | 廃棄物名               | 収集運搬              | 処理方法  | 処理先                | 処理後                    |
|----|--------------------|-------------------|-------|--------------------|------------------------|
| 1  | 引火性廃油              | 新日本開発(株)          | 焼却    | 新日本開発(株)           | 他用途原材料化                |
| 2  | 引火性廃油              | アサヒプリテック(株)<br>神戸 | 焼却    | アサヒプリテック(株)<br>北九州 | 他用途原材料化                |
| 3  | 強酸(廃試薬)            | アサヒプリテック(株)<br>神戸 | 中和    | アサヒプリテック(株)<br>北九州 | 他用途原材料化                |
| 4  | 強酸                 | アサヒプリテック(株)<br>神戸 | 中和    | アサヒプリテック(株)神戸      | 他用途原材料化                |
| 5  | 強アルカリ(廃試薬)         | アサヒプリテック(株)<br>神戸 | 焼却    | アサヒプリテック(株)<br>北九州 | 他用途原材料化                |
| 6  | 感染性廃棄物             | 増田産業(株)           | 焼却    | 大栄環境(株)西宮事業所       | 大栄環境三木事業所<br>埋立地で埋立    |
| 7  | 感染性廃棄物             | 増田産業(株)           | 焼却    | 神戸環境クイート(株)        | 大阪湾広域臨海環境<br>整備センターで埋立 |
| 8  | 安定器(高濃度<br>PCB廃棄物) | 多度津運送(株)          | 分離・分解 | JESCO北九州(株)        | 焼却・熔融焼却・破砕<br>他用途原材料   |
| 9  | 廃油(有害)<br>(廃試薬)    | アサヒプリテック(株)<br>神戸 | 焼却    | アサヒプリテック(株)<br>北九州 | 他用途原材料化                |
| 10 | 汚泥(有害クロム)<br>(廃試薬) | アサヒプリテック(株)<br>神戸 | 焼却    | アサヒプリテック(株)<br>北九州 | 他用途原材料化                |
|    |                    |                   |       |                    |                        |
|    |                    |                   |       |                    |                        |
|    |                    |                   |       |                    |                        |
|    |                    |                   |       |                    |                        |
|    |                    |                   |       |                    |                        |
|    |                    |                   |       |                    |                        |
|    |                    |                   |       |                    |                        |
|    |                    |                   |       |                    |                        |

- 以下余白 -



産業廃棄物の処理に係る管理体制に関する事項

神戸造船所 — 病院



民間機セグメント — 工作部

