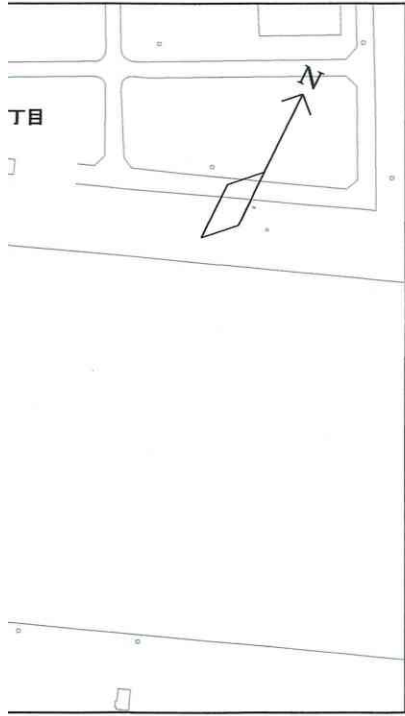
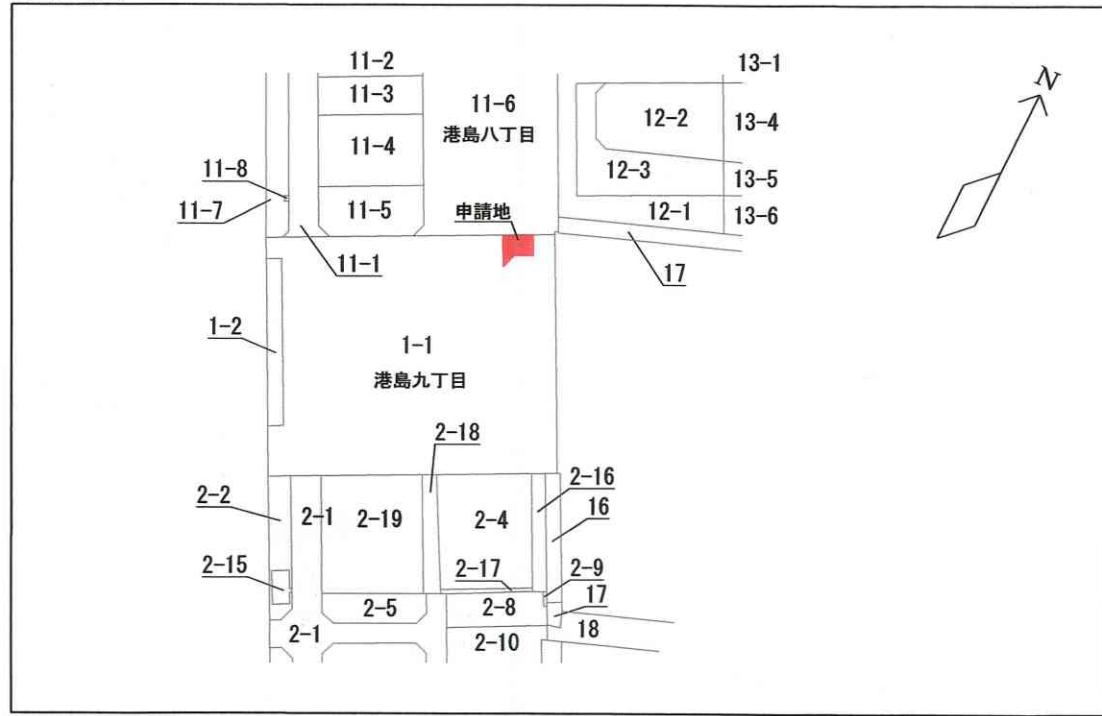
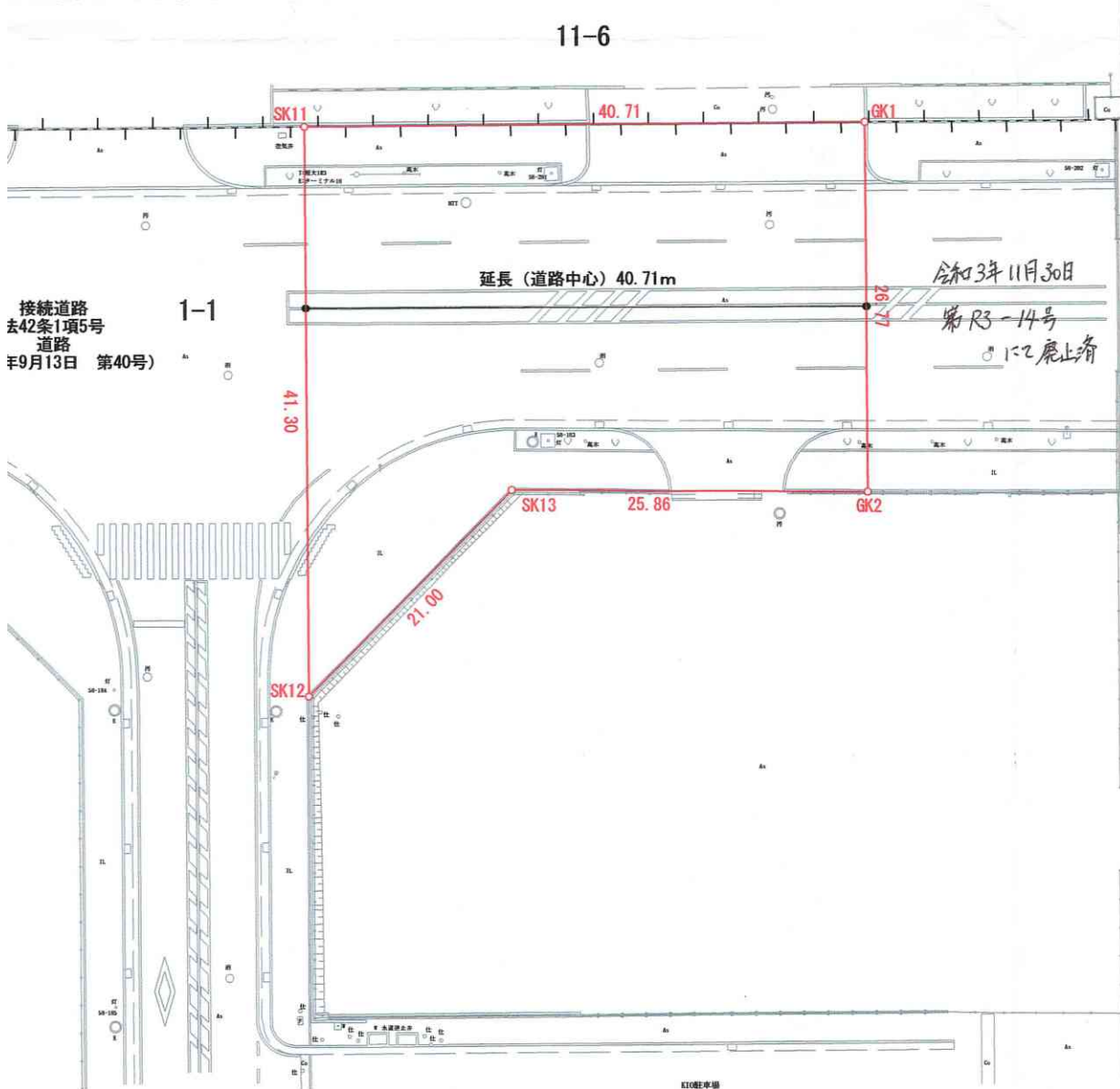


・表示内容は指定申請時のものであり、現況と相違している場合があります。
 ・実際の幅員、延長が指定と異なる場合、復元等が必要となりますので、窓口でご相談下さい。
 ・指定区域の一部が廃止済の場合がありますので、ご注意ください。

字限図



道路図 (平面図) (S=1:500)



神戸地方法務局にて転写
 令和4年9月22日
 神戸市中央区御幸通四丁目2番27号
 測量士

公有水面

座標求積表

地番	1番1の内			
測点	Xn	Yn	(Xn+1 - Xn-1)Yn	距離
SK11	-148106.336	81724.762	-4517499.669074	41.30
SK12	-148143.214	81743.362	-1384323.835470	21.00
SK13	-148123.271	81749.941	2565067.898757	25.86
GK2	-148111.837	81773.140	2889372.128760	26.77
GK1	-148087.937	81761.080	449767.701080	40.71
		倍面積	2384.224053	
		面積	1192.1120265	
		地積	1192.11	m ²

・表示内容は指定申請時のものであり、現況と相違している場合があります。
 ・実際の幅員、延長が指定と異なる場合、復元等が必要となりますので、窓口でご相談下さい。
 ・指定区域の一部が廃止済の場合がありますので、ご注意ください。