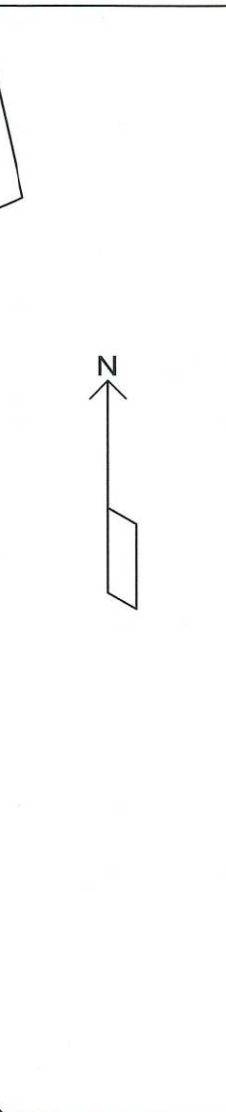
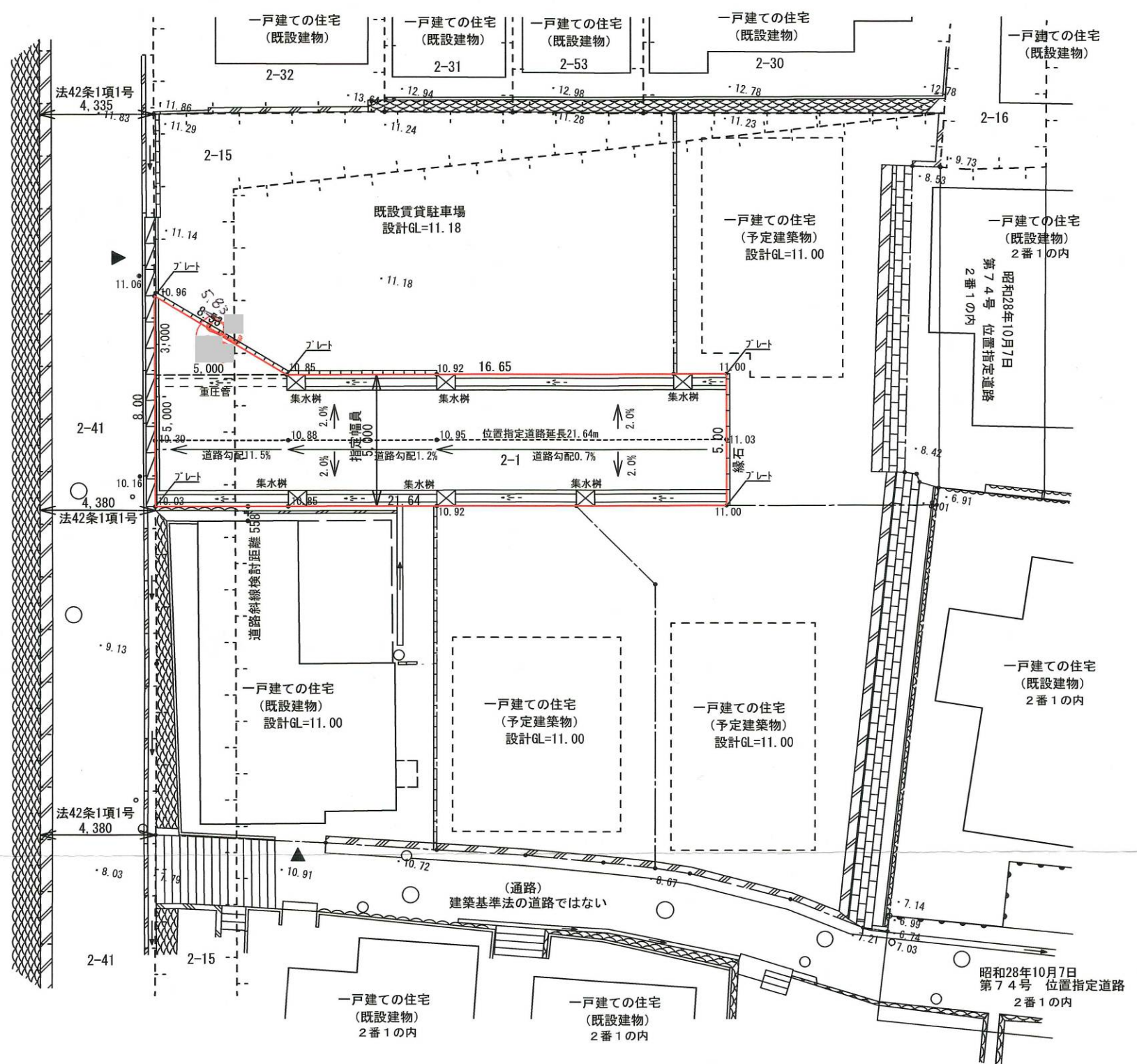
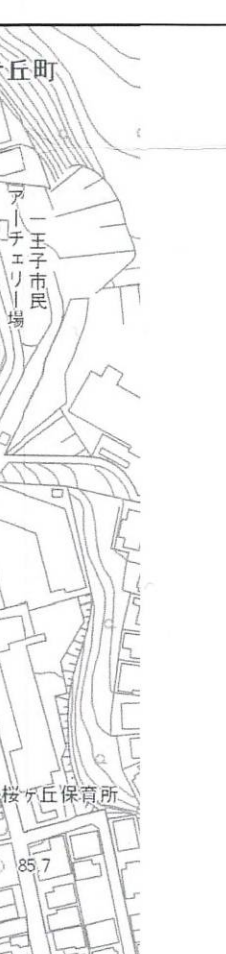


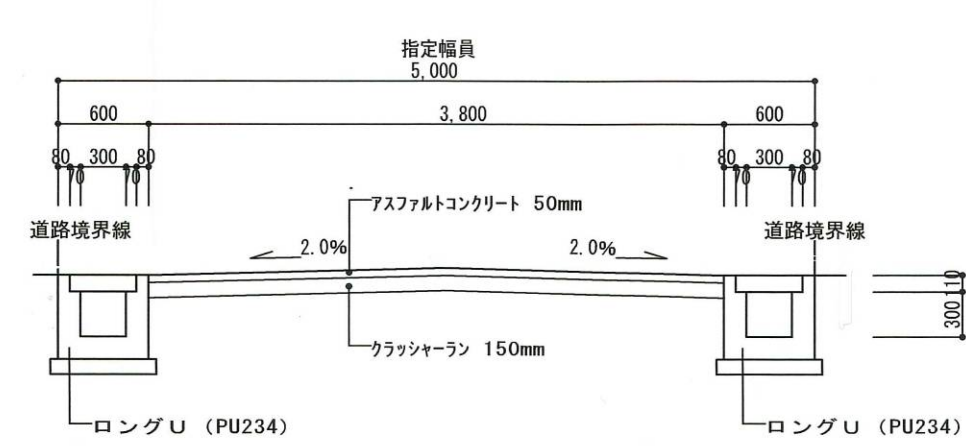
・表示内容は指定申請時のものであり、現況と相違している場合があります。  
 ・実際の幅員、延長が指定と異なる場合、復元等が必要となりますので、窓口でご相談下さい。  
 ・指定区域の一部が廃止済の場合がありますので、ご注意ください。



令和 3年 4月23日  
 神戸地方支務局北出張所にて転写  
 神戸市北区鈴蘭台西町1丁目13-14  
 HIRO二級建築士事務所



計 画 図 1/200



標準横断面図 1/50

・表示内容は指定申請時のものであり、現況と相違している場合があります。  
 ・実際の幅員、延長が指定と異なる場合、復元等が必要となりますので、窓口でご相談下さい。  
 ・指定区域の一部が廃止済の場合がありますので、ご注意ください。