

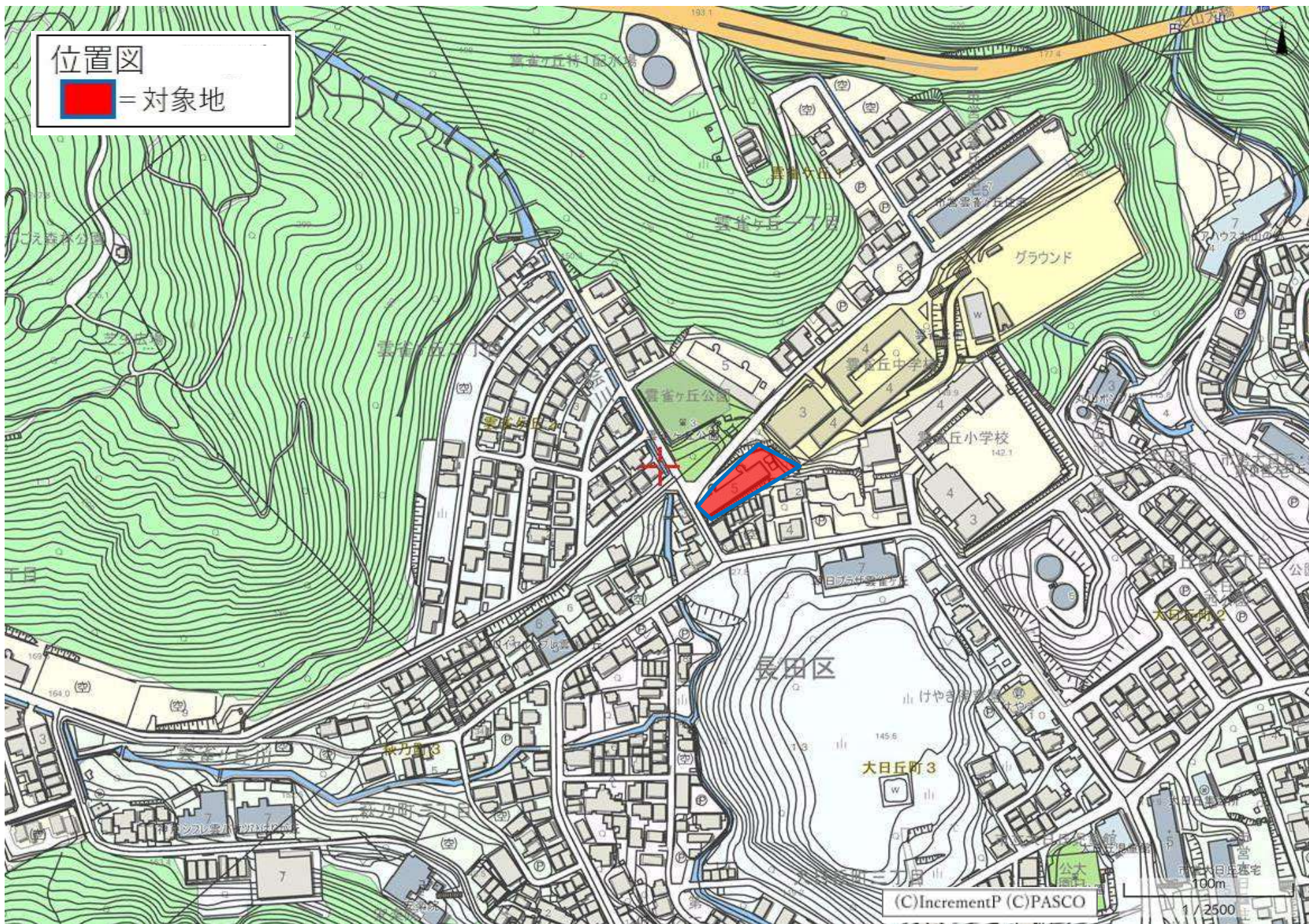
物 件 調 査 書

22号地

所在地	地番	神戸市長田区雲雀ヶ丘1丁目5番				
	住居表示	神戸市長田区雲雀ヶ丘1丁目2街区				
地目	公簿	宅地		現況	宅地	
面積	公簿	1,248.84㎡		実測	1,248.84㎡	
地勢	宅内に法面あり（道路との高低差・法面あり）					
都市計画区域	市街化区域			用途地域	第1中高層住居専用地域	
建ぺい率	60%			容積率	200%	
高度地区	第3種高度地区			防火地域	準防火地域	
その他制限	宅地造成工事規制区域					
道路状況	東側	幅員約6.3mの道路〔42条1項1号〕				
	南側	—				
	西側	—				
	北側	幅員約5.5mの道路〔42条1項1号〕				
電気	関西電力㈱ / 前面道路に配線有					
ガス	大阪ガス㈱ / 前面道路〔西〕に200mm、〔北〕に100mmの管が配管有					
水道	神戸市水道局 / 前面道路〔西〕に300mm、〔北〕に300mmの管が配管有					
下水道	神戸市建設局 / 前面道路〔西〕に300mm、〔北〕に250mmの管が配管有					
工業用水	神戸市水道局 / 無					
最寄り駅 及 交通機関	<ul style="list-style-type: none"> ・神戸電鉄有馬・三田線「鶴越」駅から徒歩約16分 ・JR山陽本線「兵庫」駅から市バス「ひばりが丘」まで約24分 バス停より徒歩約1分 ・市営地下鉄西神・山手線「長田」駅から市バス「大日丘住宅前」まで約17分 バス停より徒歩約1分 					
境界	道路明示	無	境界確認	一部無	境界標	一部無
現況	石積等	石積擁壁等有		地下基礎	下記参照	
その他特記事項	<ul style="list-style-type: none"> ・対象地は、待機宿舎（鉄筋コンクリート造5階建）の跡地であり、当時の所有者による建物の解体工事の際に建物基礎まで撤去されています。 ・対象地内に法面及び石積擁壁があり、宅内での高低差があります。また、道路との高低差があります。 					

位置図

■ = 対象地



(C)IncrementP (C)PASCO

1/2500

