

しょうがいしゃ そうだん しえん 障害者相談支援センター

あんない



きがる そうだん
お気軽にご相談ください

センターを利用することができる皆さん

こうべしな い す しんたいしょうがいしゃ ちてきしょうがいしゃ せいしんしょうがいしゃおよ しょうがいじ かぞくおほ かいごしゃ かつ
・神戸市内にお住まいの身体障害者、知的障害者、精神障害者及び障害児とご家族及び介護者の方

相談方法

でんわ らいしよ ほうもん そうだん う きがる
・電話、来所、訪問により相談をお受けします。お気軽におたずねください

※お問い合わせ・相談先のセンターはお住まいの区によって異なります

窓口開設時間

げつようび きんようび ごぜん ごご
・月曜日～金曜日：午前9:00～午後7:00

・★のセンターは土曜日・日曜日・祝日（午前9:00～午後5:00）も開設しています

相談できること

ちいさ せいかつ ひつよう あんない りようほうほう
・地域で生活するために必要なサービスの案内や利用方法など

※実際にサービスを利用するためのお手伝いや、積極的にサービスを利用することができない人へのアプローチも行います

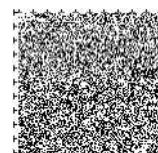
にちじょうせいかつ なや かぞく しごと けいざいてき もんだい ひとりぐら きぼう しょうらい
・日常生活の悩み、家族のこと、仕事のこと、経済的な問題、一人暮らしの希望、将来のことなど

※適切な専門機関や相談機関の紹介も行います

しょうがいふくし りよう ほうもんけい うけつけ にんていちようさ
・障害福祉サービスの利用にかかること（訪問系サービスの受付、認定調査）など

こう べ し
神 戸 市

しょうだんしえんじぎょう しょうがいしゃそうごうしえんほう ちと こうべし ほうじん いたく おこな ほうていじぎょう
相談支援事業は、障害者総合支援法に基づき、神戸市が法人に委託して行う法定事業です



東灘区にお住いの皆さん

★おかもと障害者相談支援センター

東灘区西岡本2-25-1
TEL (078) 452-1510
FAX (078) 452-1529

最寄り駅・バス停

JR住吉駅
市バス33・38系統 水道橋



★うおざき障害者相談支援センター

東灘区魚崎中町4-10-32
魚崎デイサービス内
TEL (078) 451-3760
FAX (078) 451-3761

最寄り駅・バス停

阪神電鉄・六甲ライナー魚崎駅
市バス35系統 魚崎小学校前



★ひがしなだ障害者相談支援センター

東灘区魚崎中町4-3-18
魚崎中町デイサービス内
TEL (078) 431-5003
FAX (078) 431-5055

最寄り駅・バス停

阪神電鉄・六甲ライナー魚崎駅
市バス35系統 魚崎小学校前



灘区にお住いの皆さん

★なだ障害者相談支援センター

灘区岩屋北町6-1-4
東部在宅障害者福祉センター内
TEL (078) 882-7013
FAX (078) 882-7014

最寄り駅・バス停

JR灘駅
阪急電鉄王子公園駅
阪神電鉄岩屋駅
市バス100・102系統 JR灘・灘北口



中央区にお住いの皆さん

★たちばな障害者相談支援センター

中央区橋通3-4-1
神戸市総合福祉センター内
TEL (078) 367-6651
FAX (078) 351-1660

最寄り駅・バス停

JR神戸駅
神戸高速鉄道 高速神戸駅
地下鉄西神山手線 大倉山駅

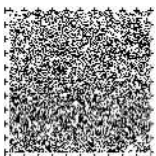


★いそがみ障害者相談支援センター

中央区磯上通3-1-32
こうべ市民福祉交流センター内
TEL (078) 200-5611
FAX (078) 200-5657

最寄り駅・バス停

JR三宮駅
阪急電鉄・阪神電鉄 三宮駅
地下鉄西神山手線 三宮駅
地下鉄海岸線 三宮・花時計前



ご相談はお住いの区のもの

兵庫区にお住いの皆さん

★ひょうご障害者相談支援センター

兵庫区駅南通5-1-1
中部在宅障害者福祉センター内

TEL (078) 686-1731

FAX (078) 686-1732

運営 社会福祉法人 神戸聖隷福祉事業団

最寄り駅・バス停

JR兵庫駅
神戸高速鉄道 大開駅
市バス4・6・9・13・96系統兵庫駅前



北区にお住いの皆さん

★きた障害者相談支援センター

北区鈴蘭台西町1-26-2

TEL (078) 592-1371

FAX (078) 592-1381

運営 社会福祉法人

神戸電鉄 鈴蘭台駅

最寄り駅・バス停

神戸電鉄 鈴蘭台駅



★ほくしん障害者相談支援センター

北区藤原台中町1-2-2

TEL (078) 982-1122

FAX (078) 982-1022

運営 社会福祉法人 フレンド

最寄り駅・バス停

神戸電鉄 岡場駅



★たにがみ障害者相談支援センター

北区谷上東町8-21

シャトーノールデュール II 1階

TEL (078) 582-4431

FAX (078) 582-4432

運営 社会福祉法人 かがやき神戸

最寄り駅・バス停

神戸電鉄・地下鉄 谷上駅
市バス62・111系統 谷上駅
阪急バス12・30・158系統谷上駅
神姫バス6・14系統谷上駅



長田区にお住いの皆さん

★にしだい障害者相談支援センター

長田区川西通5-101-1

TEL (078) 643-3730

FAX (078) 643-3731

運営 社会福祉法人 神戸明輪会

最寄り駅・バス停

JR新長田駅
地下鉄西神山手線・海岸線 新長田駅
神戸高速鉄道 西代駅
市バス17・95・96系統 西代



★しんながた障害者相談支援センター

長田区若松町4-2-15

ピブル新長田2階

TEL (078) 611-8860

FAX (078) 611-8861

運営 社会福祉法人 神戸市社会福祉協議会

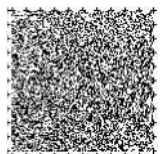
※ピブル新長田の営業時間及び
休館日の都合上、9時から10時
まで及び第2・4水曜日は、
電話相談のみお受けしています

最寄り駅・バス停

JR新長田駅
地下鉄西神山手線・海岸線 新長田駅



しょうがいしゃ そうだんし えん
障害者相談支援センターへ



須磨区にお住いの皆さん

★きたすま障害者相談支援センター

須磨区中落合2-2-8
ワコレ須磨名谷ステーションマークス 1階
TEL (078) 795-1453
FAX (078) 795-1454

運営 社会福祉法人 神戸聖隷福祉事業団

最寄り駅・バス停

ちかてつせいしんやまてせん みやうだにえき
地下鉄西神山手線 名谷駅
市バス 15・70・73・74・76・77・78
79・83・84・120系統 名谷駅前



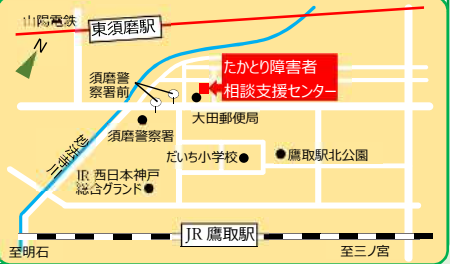
★たかとり障害者相談支援センター

須磨区大田町7-3-15
須磨区障害者地域生活支援拠点内
TEL (078) 739-1292
FAX (078) 739-1293

運営 社会福祉法人 神戸市社会福祉協議会

最寄り駅・バス停

たかとりえき
JR鷹取駅
さんようでんてつ ひがしすまえき
山陽電鉄 東須磨駅
市バス 10・75・80・110・112系統
すま けいこうしよええき
須磨警察署前



垂水区にお住いの皆さん

★たるみ障害者相談支援センター

垂水区本多間7-2-3
西部在宅障害者福祉センター内
TEL (078) 782-6661
FAX (078) 786-0210

運営 社会福祉法人 ヨハネ会

最寄り駅・バス停

しよ せいのふざいたくしよがけいしやふくし
市バス 121・191系統 西部障害者センター
しよ だいちもんばし
市バス 50・53・54系統 大門橋



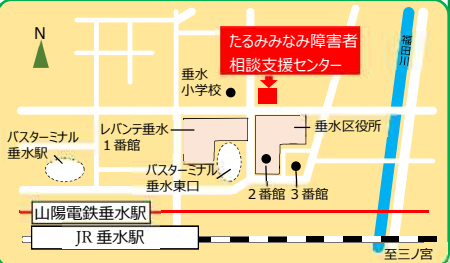
★たるみみなみ障害者相談支援センター

垂水区日向2-2-4
垂水日向ビル 3階
TEL (078) 704-3340
FAX (078) 704-4040

運営 社会福祉法人 すいせい

最寄り駅・バス停

たるみみなみえき
JR・山陽電鉄 垂水駅
しよ たるみひがしぐち
市バス 57系統 垂水東口/48・59・171系統 垂水駅
さんようバス 10・11・12・13・23・30・57系統 垂水東口
しよ たるみえき
山陽電鉄垂水駅



西区にお住いの皆さん

★にしこうべ障害者相談支援センター

西区井吹台東町1-1-1
西神南センタービル 7階
TEL (078) 996-9820
FAX (078) 996-9821

運営 社会福祉法人 かがやき神戸

最寄り駅・バス停

にしこうべえき
ちかてつせいしんやまてせん せいしんみなみえき
地下鉄西神山手線 西神南駅
しよ しんじま
市バス・神姫バス せいしんみなみえき
西神南駅前・西神南駅



★たまつあけぼの障害者相談支援センター

西区曙町1070
総合リハビリテーションセンター内
TEL (078) 927-4171
FAX (078) 927-4172

運営 社会福祉法人 43系統 玉津曙
兵庫県社会福祉事業団 神姫バス 22A・23・82系統 県立リハビリセンター

最寄り駅・バス停

たまつあけぼのえき
しんじまバス 22・26・27・29・30・36・37・37A
43系統 玉津曙
しんじまバス 22A・23・82系統 県立リハビリセンター



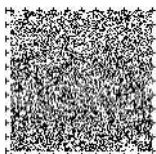
★ひらのせいしん障害者相談支援センター

西区春日台5-174-10
西区障害者地域生活支援拠点内
TEL (078) 962-5512
FAX (078) 962-5540

運営 社会福祉法人 神戸市社会福祉協議会

最寄り駅・バス停

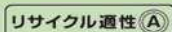
ひらのせいしんえき
ちかてつせいしんやまてせん せいしんちゆうおらえき
(地下鉄西神山手線 西神中央駅)
市バス 21・22・28系統 西体育館



United Nations Educational, Scientific and Cultural Organization

City of Design KOBE

Member of the UNESCO Creative Cities Network since 2008



この印刷物は、印刷用の紙へリサイクルできます。