

ペーパークラフト【救助工作車】の作り方



【1】用意するもの

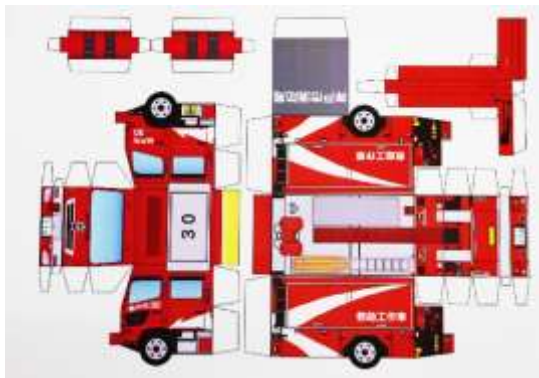
- (1) ペーパークラフト用紙
- (2) はさみ または カッターナイフ
- (3) スティックのり または 木工用ボンド

※カッターナイフの方がきれいに作れますが、ケガをしないように注意してください。

※はさみやカッターナイフを使うときは、必ず大人の人と使ってください。

※木工用ボンドを使う場合は、つまようじを使うと接着面にきれいに塗れます。

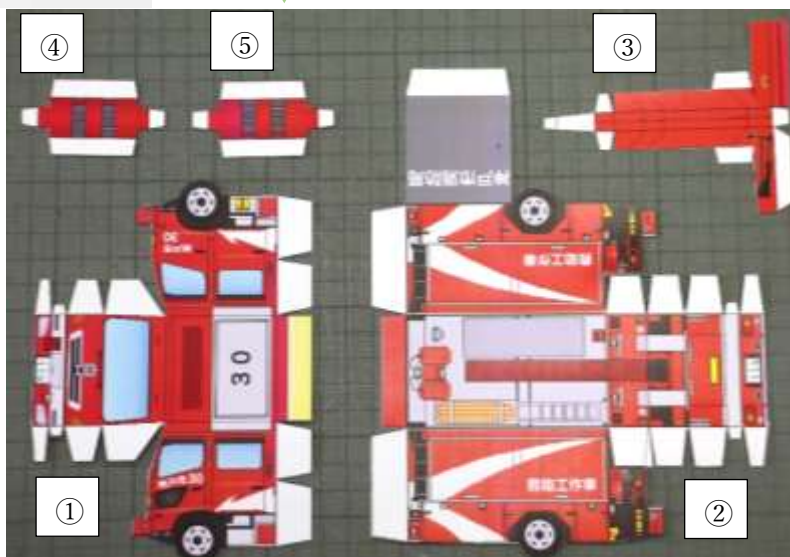
【2】作り方



ペーパークラフト用紙から、
各パーツを切り出します。

各パーツの名前

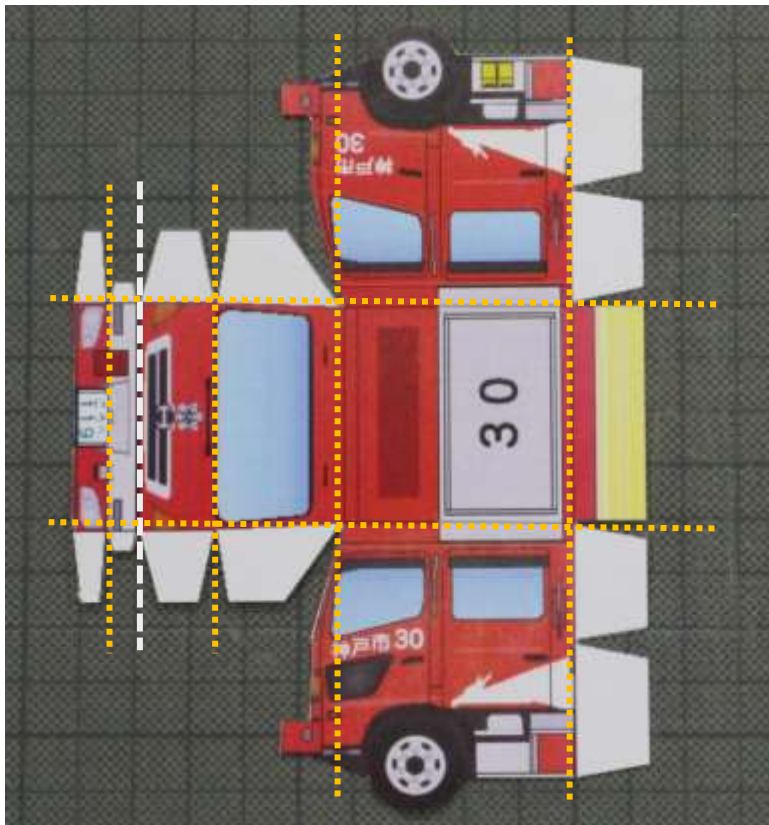
- ① キャビン
- ② ボディ
- ③ クレーン
- ④ 赤色灯
- ⑤ 赤色灯 (予備パーツ)



【各パーツを作ろう】

① キャビンの作り方

キャビンには運転席があり、救助隊員が出動の際に乗りこむ場所だ！



折り目をつけましょう
シャーペン等でなぞると折りやすくなります



のり付けしてキャビン完成！
接着部分を指で揉むと、きれいにくっきます。

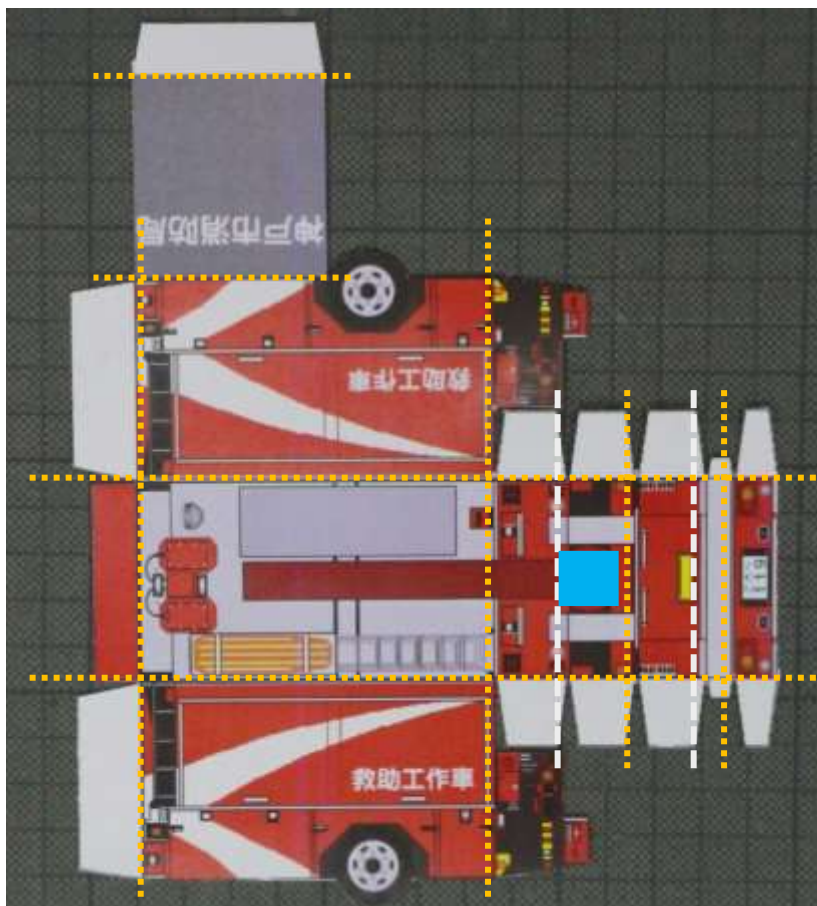
段になっているので注意

ポイント



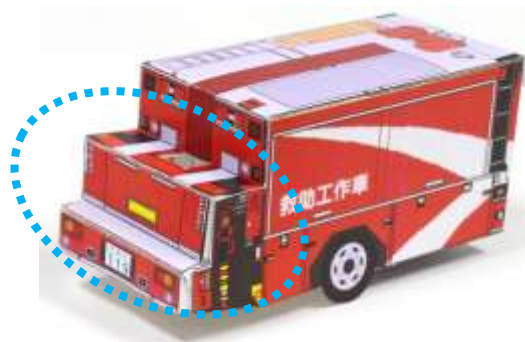
② ポティの作り方

ポティには、救助隊員が現場活動時に使う資機材がたくさん搭載されている！



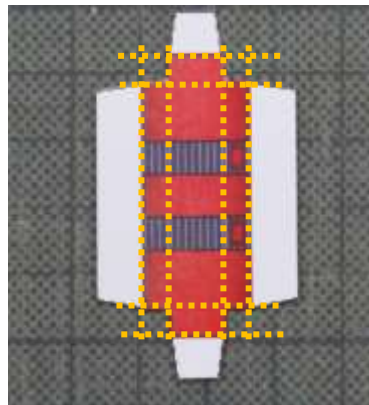
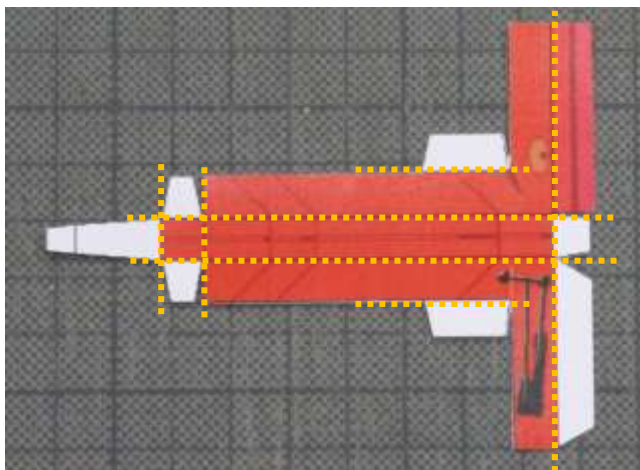
段々になっているので注意

のり付けしポティ完成！



③+④ クレーンと赤色灯の作り方

クレーンは、災害現場で人の手では動かさないものを動かすときに使用する！
赤色灯は、出動時の点灯して、周囲に消防車両を知らせる時に使用する！



折りこんで、のりづけします。



クレーン完成！

赤色灯完成！



かく
【各パーツをくっつけよう】



りょうやじまし
両矢印のとおり
のり付けします

クレーンを切り抜いた部分
に差し込み、のり付けし、
赤色灯をキャビンの上
のり付けします



きゅうじょこうさくしゃかんせい
救助工作車完成！！

