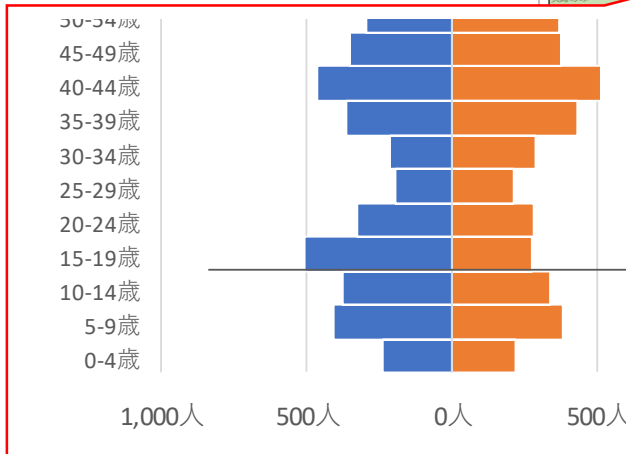
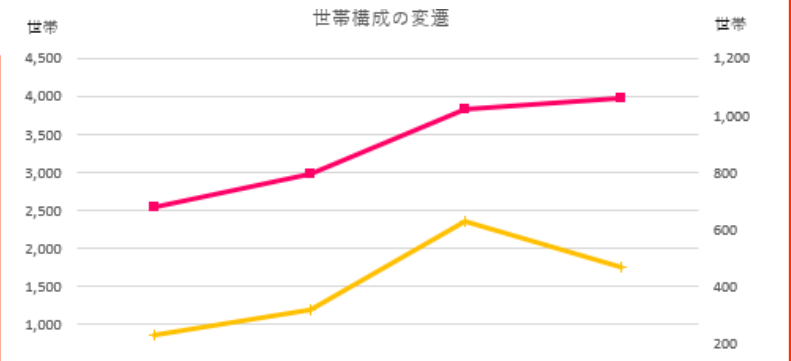


(例1) 人口ピラミッド、世帯構成の変遷からわかること



人口ピラミッドからわかること

- ・子育て世代 (30代-40代) が多く住んでいる
- ・幼児、小学生、中学生等が多く住んでいる

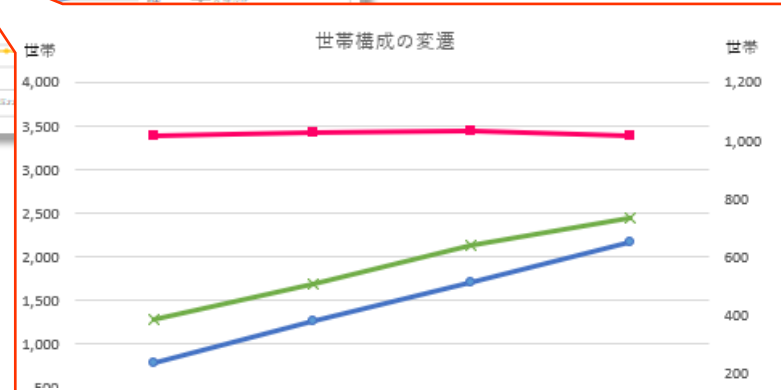
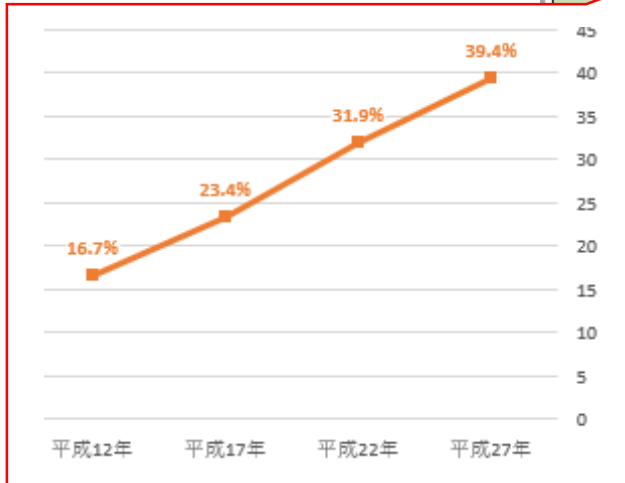
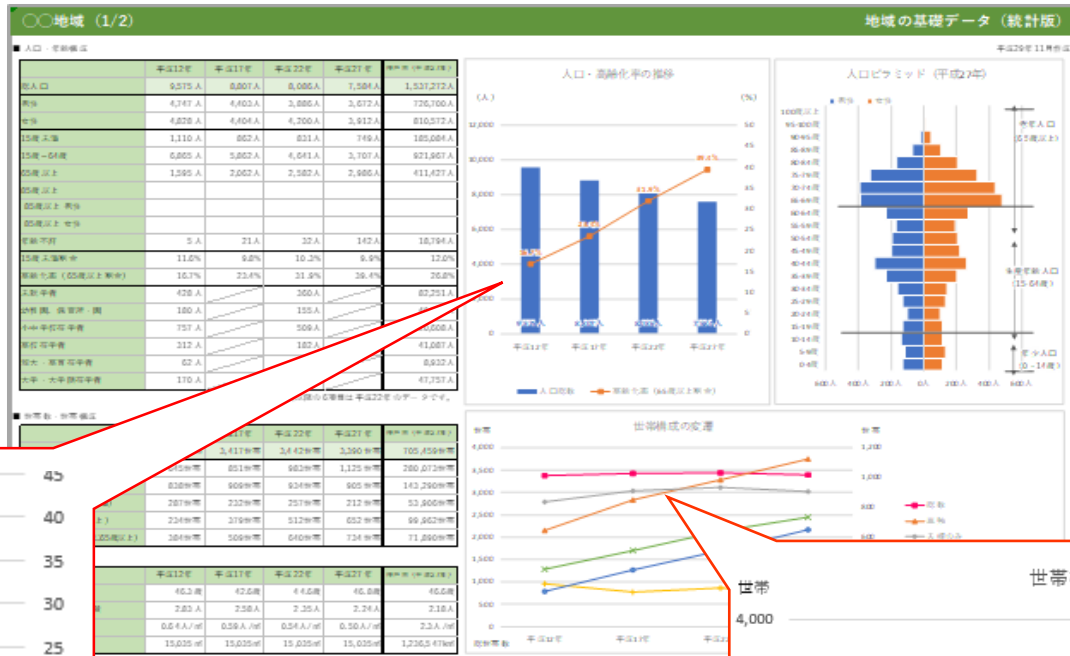


世帯構成の変遷からわかること

- ・幼児は減少 (小学校に入学)
- ・今後は小学生、中学生が多くなる

子供を巻き込んだイベント等を検討し、地域コミュニティの活性化を図る (小学生・中学生向けイベントの企画)

(例2) 人口・高齢化率の推移、世帯構成の変遷からわかること



人口・高齢化率の推移からわかること

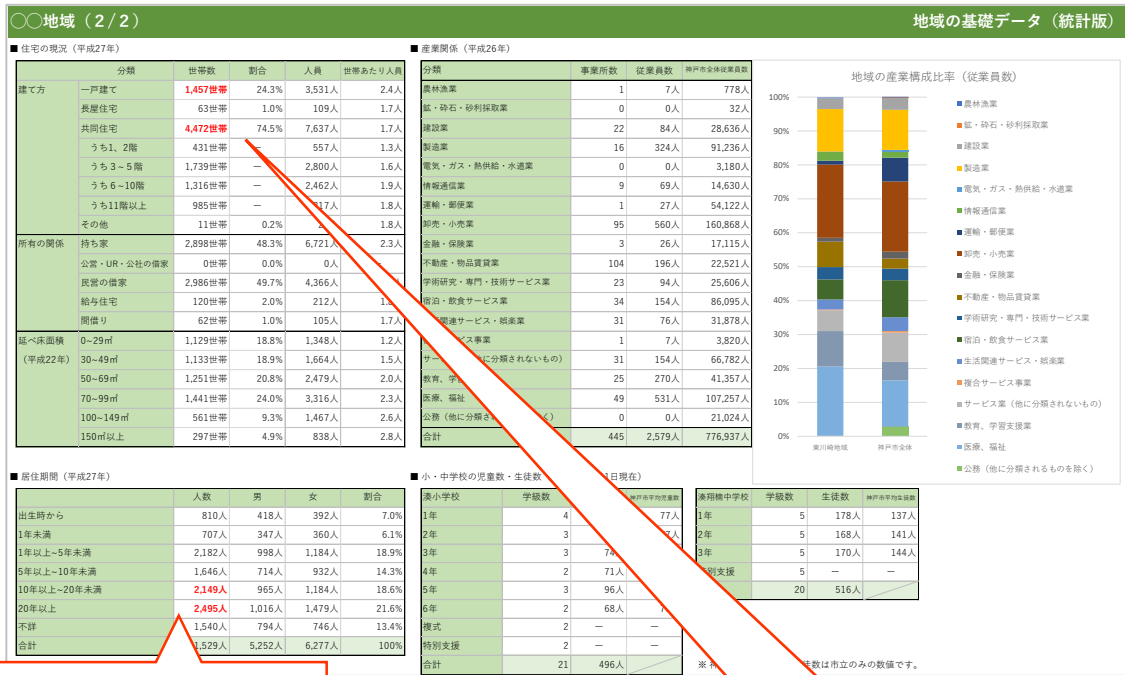
- ・ 高齢化率が顕著に伸びている
- ・ 地域の人口は減少中

世帯構成の変遷からわかること

- ・ 高齢夫婦のみ、高齢単独が伸びている

現在住んでいる人たちでネットワークを作り、助け合えるコミュニティを形成する (定期的な見回り等)

**(例3) 住宅の所有関係、
居住期間からわかること**



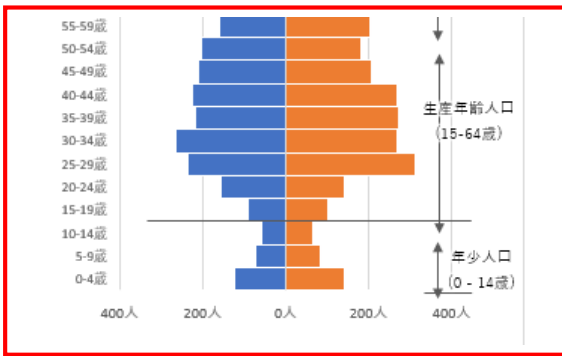
	人数	男	女
出生時から	810人	418人	392人
1年未満	707人	347人	360人
1年以上～5年未満	2,182人	998人	1,184人
5年以上～10年未満	1,646人	714人	932人
10年以上～20年未満	2,149人	965人	1,184人
20年以上	2,495人	1,016人	1,479人

居住期間からわかること
 ・この地域に10年以上住んでいる人が多い (居住期間が長い)

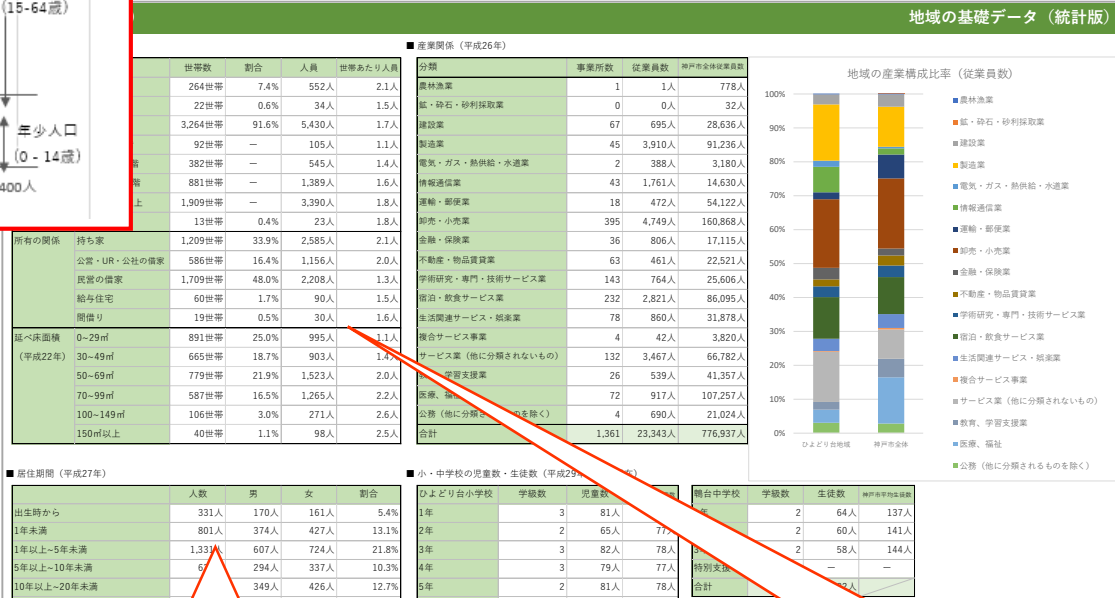
建て方	分類	世帯数	割合
建て方	一戸建て	1,457世帯	24.3%
	長屋住宅	63世帯	1.0%
	共同住宅	4,472世帯	74.5%

所有の関係からわかること
 ・戸建てよりも共同住宅 (マンションなど) に住んでいる人が多い

自治会 (町内会) とマンション管理組合との交流を促進し、災害時の協力体制をとる



(例4) 人口ピラミッド、住宅の所有の関係からわかること



	人数	男	女
出生時から	331人	170人	161人
1年未満	801人	374人	427人
1年以上~5年未満	1,331人	607人	724人
5年以上~10年未満	631人	294人	337人

所有の関係	持ち家	割合	世帯あたり人員
持ち家	1,209世帯	33.9%	2.1
公営・UR・公社の借家	586世帯	16.4%	2.0
民営の借家	1,709世帯	48.0%	1.3
給与住宅	60世帯	1.7%	1.5
間借り	19世帯	0.5%	1.6

居住期間からわかること

・居住5年未満の人が多く (居住期間が短い)

所有の関係からわかること

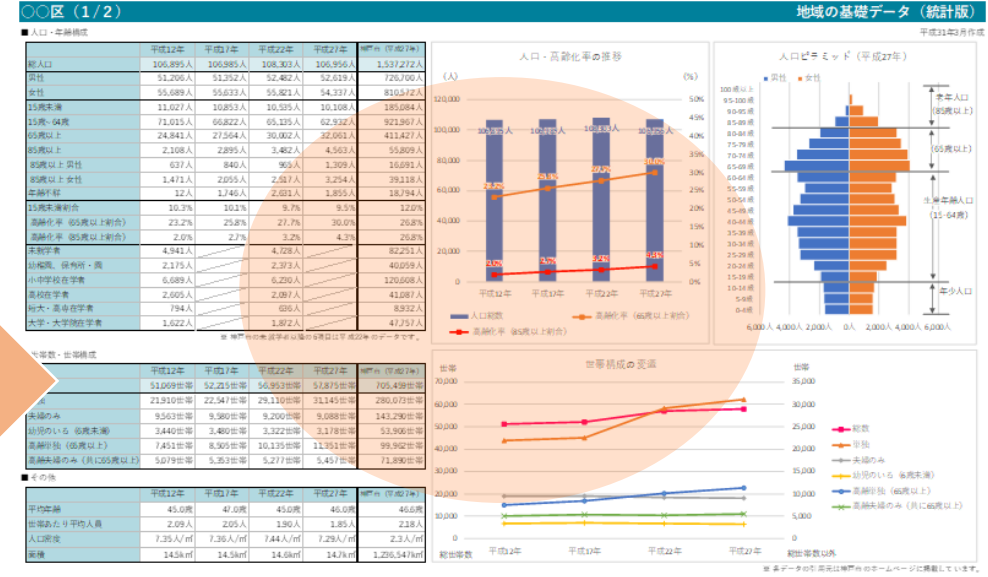
・民間の借家に居住している人が多い

借家に居住している人が多く、居住期間が短い人が多いことから
生活マナーに関する広報、啓発活動を行う

(例5) 区版
のデータと地
域ごとのデー
タの比較

地域の基礎データ (小学校区版)

地域の基礎データ (区版)



地域の基礎データでは
その地域の人口・世帯推移や居住者等
地域の状況をご確認いただけます

区版と比較すると、地域の状況を
俯瞰的に把握することができます

