

人口・年齢構成

平成31年3月作成

	平成12年	平成17年	平成22年	平成27年	神戸市 (平成27年)
総人口	191,309人	206,037人	210,408人	213,634人	1,537,272人
男性	91,944人	97,620人	98,821人	100,886人	726,700人
女性	99,365人	108,417人	111,587人	112,748人	810,572人
15歳未満	26,514人	29,297人	29,617人	28,123人	185,084人
15歳～64歳	135,636人	141,322人	138,228人	132,846人	921,967人
65歳以上	28,715人	35,200人	41,526人	49,623人	411,427人
85歳以上	2,649人	3,524人	5,007人	7,042人	55,811人
85歳以上 男性	844人	982人	1,472人	2,169人	16,693人
85歳以上 女性	1,805人	2,542人	3,535人	4,873人	39,118人
年齢不詳	444人	218人	1,037人	3,042人	18,794人
15歳未満割合	13.9%	14.2%	14.1%	13.4%	12.2%
高齢化率 (65歳以上割合)	15.0%	17.1%	19.8%	23.6%	27.1%
高齢化率 (85歳以上割合)	1.4%	1.7%	2.4%	3.3%	3.7%
未就学者	11,863人		12,326人		82,251人
幼稚園、保育所・園	5,011人		6,177人		40,059人
小中学校在学者	15,852人		18,257人		120,608人
高校在学者	5,899人		5,700人		41,087人
短大・高専在学者	1,447人		873人		8,932人
大学・大学院在学者	8,070人		8,593人		47,757人

※ 神戸市の未就学者以降の6項目は平成22年のデータです。

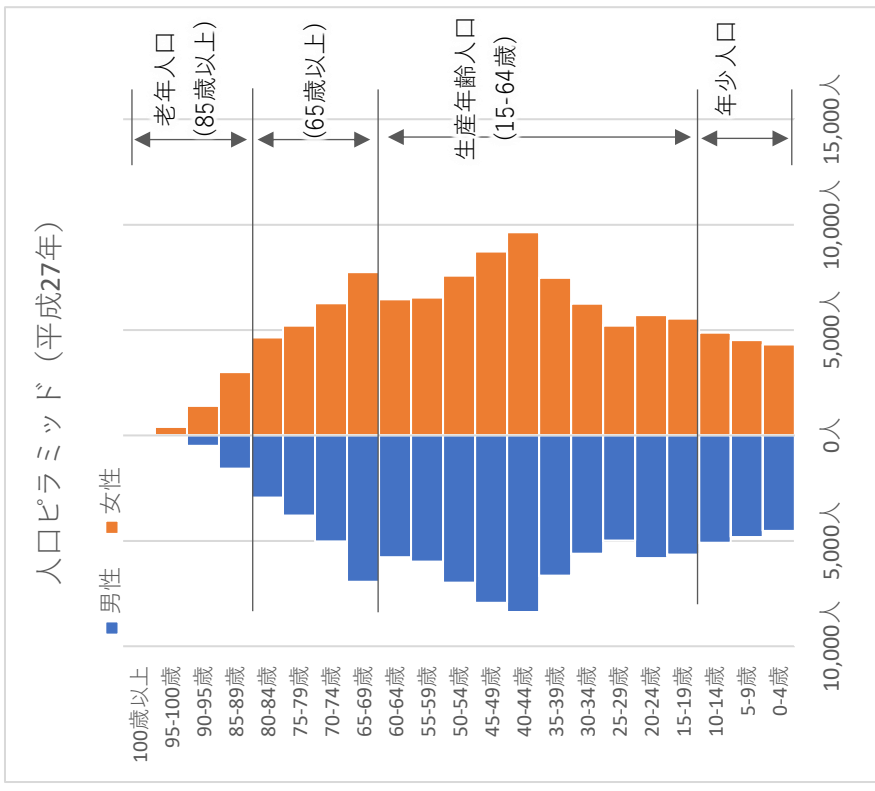
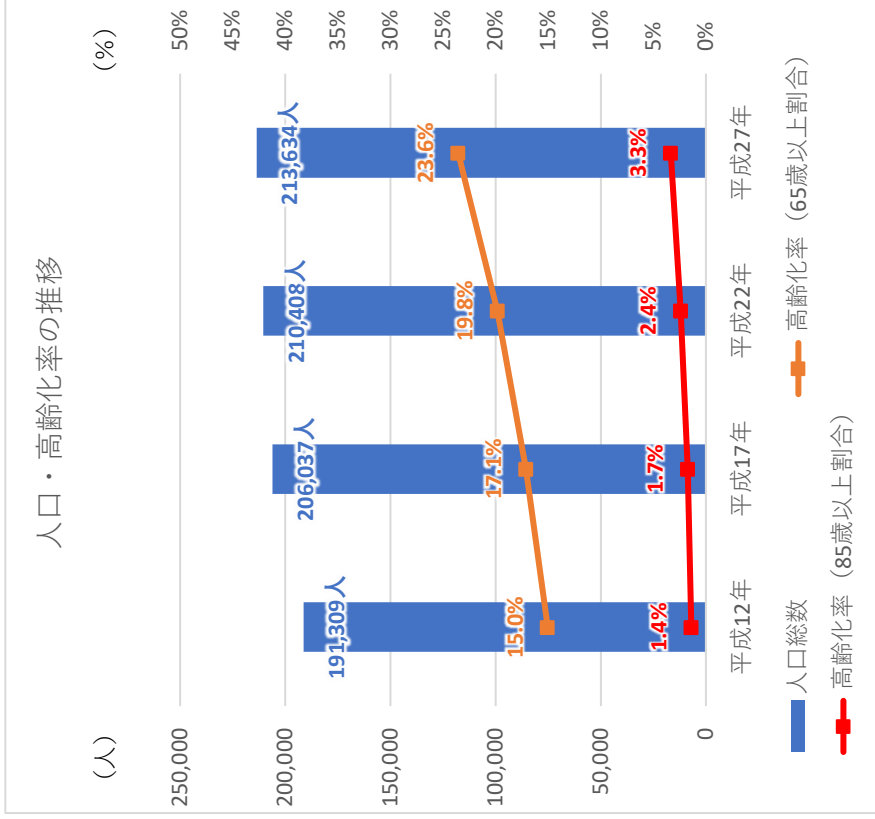
世帯数・世帯構成

	平成12年	平成17年	平成22年	平成27年	神戸市 (平成27年)
総数	81,502世帯	89,560世帯	93,906世帯	97,188世帯	704,497世帯
単独	27,651世帯	31,303世帯	34,637世帯	37,122世帯	280,073世帯
夫婦のみ	16,864世帯	18,580世帯	19,199世帯	20,155世帯	143,290世帯
幼児のいる (6歳未満)	8,462世帯	9,566世帯	8,941世帯	8,314世帯	53,906世帯
高齢単独 (65歳以上)	6,175世帯	8,015世帯	9,921世帯	11,504世帯	99,962世帯
高齢夫婦のみ (共に65歳以上)	※ 7,210世帯		6,396世帯	11,421世帯	71,890世帯

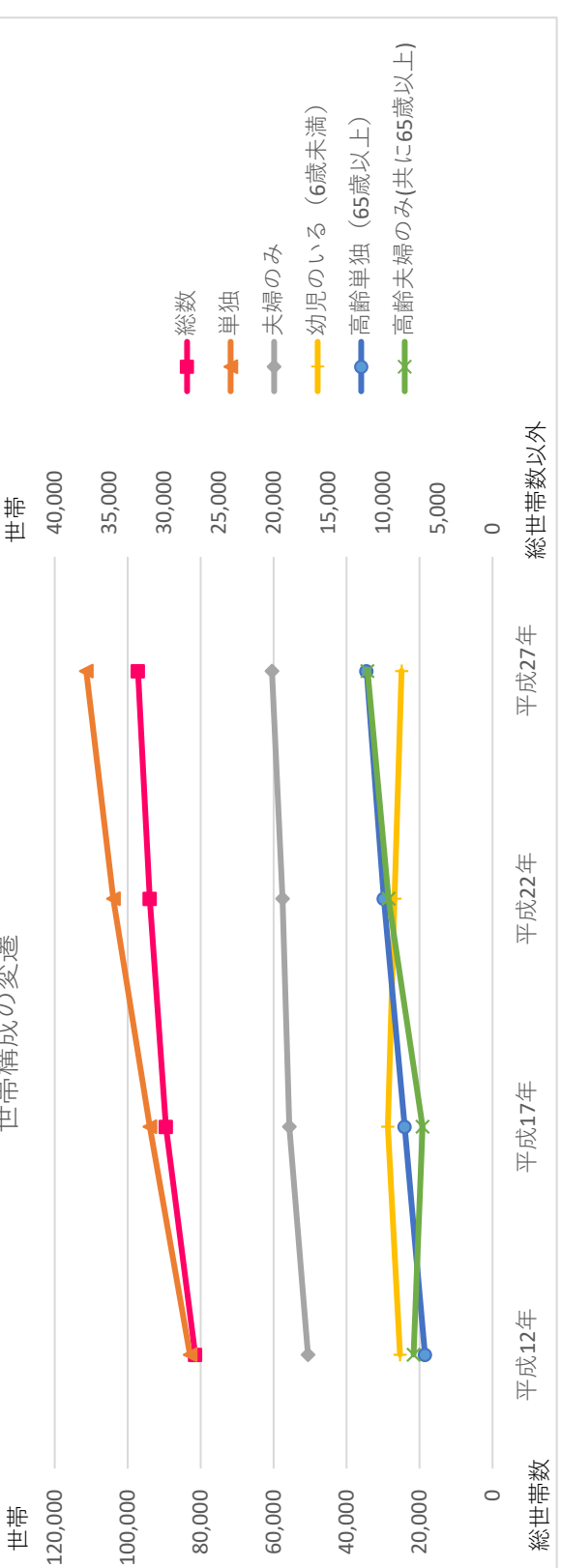
その他

	平成12年	平成17年	平成22年	平成27年	神戸市 (平成27年)
平均年齢	40.1歳	41.3歳	43.1歳	44.8歳	46.6歳
世帯あたり平均人員	2.32人	2.27人	2.21人	2.17人	2.14人
人口密度	6,301.4人/km ²	6,786.5人/km ²	6,928.2人/km ²	6,279.7人/km ²	2,759.8人/km ²
面積	30.4km ²	30.4km ²	30.4km ²	34.0km ²	557.0km ²

※ 平成12年国勢調査では本項目の集計を行っていません。本票では代わりのデータとして「夫婦のみの世帯：65歳以上の親族がいる一般世帯数」を使用しています。参考値としてご利用ください。



世帯構成の変遷



※ 各データの引用元は神戸市のホームページに掲載しています。

東灘区 (2/2)

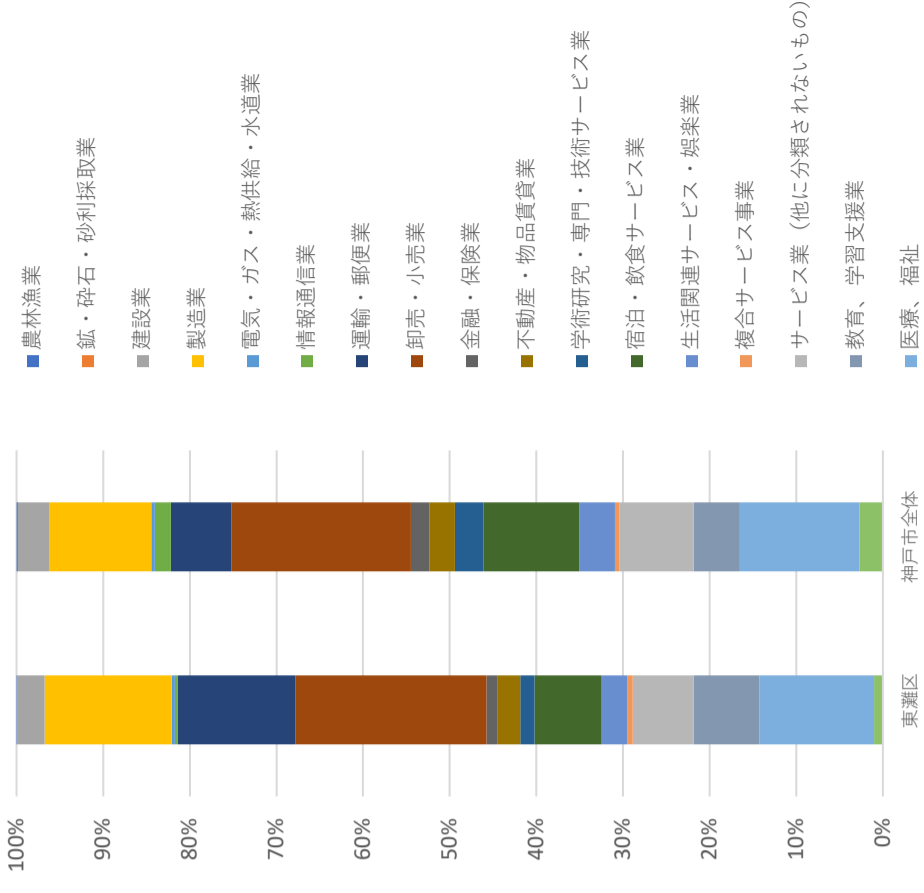
■ 住宅の現況 (平成27年)

建て方	分類	世帯数	割合	人員	世帯あたり人員
建て方	一戸建て	23,065世帯	24.3%	59,643人	2.6人
	長屋住宅	794世帯	0.8%	1,810人	2.3人
	共同住宅	70,917世帯	74.7%	145,440人	2.1人
	うち1、2階	4,235世帯	—	6,311人	1.5人
	うち3～5階	28,391世帯	—	52,205人	1.8人
所有の関係	うち6～10階	20,528世帯	—	44,733人	2.2人
	うち11階以上	17,763世帯	—	42,191人	2.4人
	その他	125世帯	0.1%	239人	1.9人
	持ち家	55,745世帯	58.7%	138,819人	2.5人
	公営・UR・公社の借家	6,210世帯	6.5%	12,169人	2.0人
延べ床面積 (平成22年)	民営の借家	29,687世帯	31.3%	48,594人	1.6人
	給与住宅	3,259世帯	3.4%	7,550人	2.3人
	間借り	902世帯	1.0%	1,512人	1.7人
	0～29㎡	11,562世帯	12.2%	13,136人	1.1人
	30～49㎡	12,483世帯	13.2%	20,313人	1.6人
居住期間 (平成27年)	50～69㎡	24,272世帯	25.6%	54,195人	2.2人
	70～99㎡	28,071世帯	29.6%	73,539人	2.6人
	100～149㎡	11,542世帯	12.2%	31,736人	2.7人
	150㎡以上	4,935世帯	5.2%	13,562人	2.7人
	合計	213,634人	100,886人	112,748人	100%

■ 産業関係 (平成26年)

分類	事業所数	従業員数	神戸市全体従業員数
農林漁業	7	38人	778人
鉱・砕石・砂利採取業	0	0人	32人
建設業	396	2,884人	28,636人
製造業	394	13,144人	91,236人
電気・ガス・熱供給・水道業	8	322人	3,180人
情報通信業	69	301人	14,630人
運輸・郵便業	474	12,175人	54,122人
卸売・小売業	1,941	19,791人	160,868人
金融・保険業	82	1,120人	17,115人
不動産・物品賃貸業	732	2,374人	22,521人
学術研究・専門・技術サービス業	330	1,466人	25,606人
宿泊・飲食サービス業	985	6,953人	86,095人
生活関連サービス・娯楽業	677	2,710人	31,878人
複合サービス事業	25	547人	3,820人
サービス業 (他に分類されないもの)	508	6,302人	66,782人
教育、学習支援業	466	6,788人	41,357人
医療、福祉	851	11,890人	107,257人
公務 (他に分類されるものを除く)	14	911人	21,024人
合計	7,959	89,716人	776,937人

地域の産業構成比率 (従業員数)



■ 小・中学校の児童数・生徒数 (平成29年5月1日現在)

東灘区	学級数	児童数	神戸市全体児童数
1年	60	1,878人	12,556人
2年	57	1,870人	12,461人
3年	54	1,815人	12,665人
4年	57	1,917人	12,581人
5年	56	1,939人	12,738人
6年	54	1,875人	12,439人
複式	0	—	—
特別支援	44	—	—
合計	382	11,294人	—

東灘区	学級数	生徒数	神戸市全体生徒数
1年	40	1,451人	11,356人
2年	41	1,540人	11,684人
3年	43	1,595人	11,936人
特別支援	13	—	—
合計	137	4,586人	—

※ 神戸市平均児童数・生徒数は市立のみの数値です。