

令和6年10月1日

神戸市指定給水装置工事事業者 各位

神戸市水道局

密着コア、密着ステンレスコアの使用（追加）承認について（通知）

みだしについて、下記のとおり使用承認しましたので、お知らせします。

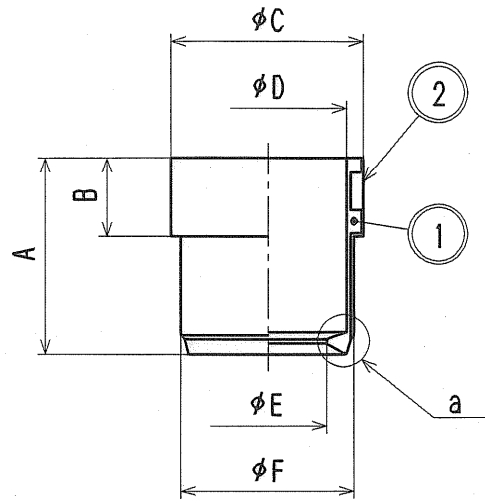
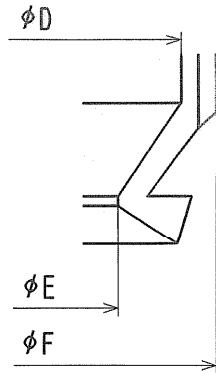
記

- 1.申請者 株式会社 タブチ
神戸支店長 藤本 梯弘
- 2.品名等 サドル付分水栓用密着コア（IP）、密着ステンレスコア（IJ）
口径Φ40 用
- 3.形状等 申請書は添付図のとおり。
密着コア、密着ステンレスコアはJWWAB 117 水道用サドル付分水栓の「付属書 F（参考）水道用サドル付分水栓-コア」に適合すること。
- 4.製品の検査 外観・形状・寸法・材料について行うこと。
- 5.製品への標示 製造業者又は略称、種類、口径をコアの表面又は包装紙（箱）に標示する。
- 6.現場検査 局検査員が現場にて前項の標示を確認する。
- 7.承認年月日 令和6年10月1日

接水	品番	部 品 名	材 質	規 格 番 号	記 号	摘 要	成 員 器
○	1	スリーブ	銅及び銅合金継目無管	JIS H 3300	C1220T		
○	2	膨潤ゴム	合成ゴム		EPDM		

注：部品表「接水」欄の○印及び 部品引出し番号の◎印は、水道水との接水部をしめす。

a部：呼び40及び50の場合



寸法表

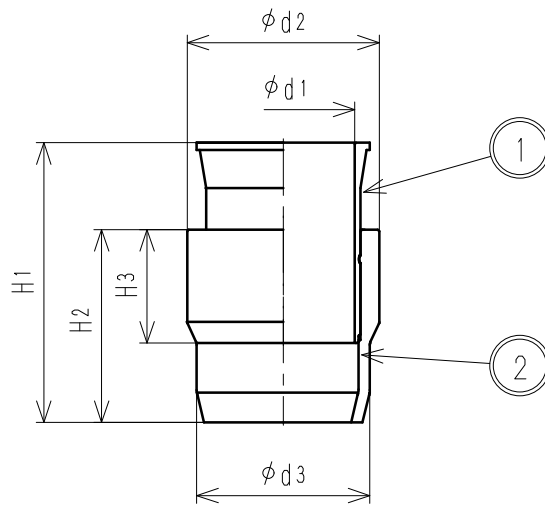
(mm)

呼 び 径	A	B	C	D	E	F
20	26	10.5	20.5	16.0	12.0	18
25	26	10.5	25.5	21.0	15.0	23
30	31	11.5	30.5	25.6	20.7	28
40	33	10.5	40.5	35.2	30.0	38
50	37	10.5	50.5	44.0	41.0	47

来歴	②				品番	20-50 IP				
	①	'98. 7. 21	形状変更の為' 98. 4. 20付図面より転記	寺田	品名	パーフェクトスリーブ				
	No	日付	理由	担当	尺度	Free		mm		
該 当 規 格					株式会社 タブチ			日付	1998年 7月21日	A4

接水	品番	部 品 名	材 質	規 格 番 号	記 号	摘 要
○	1	SUSコア	ステンレス鋼棒	JIS G 4303	SUS304-B	
○	2	PEコア	ポリエチレン		PE	

注：部品表「接水」欄の○印及び 部品引出し番号の◎印は、水道水との接水部をしめす。



寸法表 (mm)

呼び径	d1	d2	d3	H1	H2	H3	挿入用穿孔穴寸法
△A 20	13.9	20.3	17.8	37.0	25.5	14.5	18.1
△A 25	18.0	25.4	22.0	37.0	25.5	15.0	23.1
△B 30	23.7	30.4	27.8	40.0	28.5	17.5	28.1
△B 40	32.1	39.5	37.5	56.4	37.9	22.3	38.1
△B 50	42.2	49.5	48.4	81.8	41.4	24.3	47.2

適用表

呼び径	適用部材	挿入器		
		SUSスリーブ用コンパクト挿入器		防錆用コア挿入器
		20-25 IJC	20-50 IJM	RK50
20	ストレッチャーヘッド	20 IJS	20 IJS	20 IJS-RK50
	アタッチメント (アダプター)	20 IJC-A	20 IJM-A	20 RK50-A
25	ストレッチャーヘッド	25 IJS	25 IJS	25 IJS-RK50
	アタッチメント (アダプター)	(注2) -	25 IJM-A	25 RK50-A
△B 30	ストレッチャーヘッド	/	30 IJS	/
	アタッチメント (アダプター)		30 IJM-A	
△B 40	ストレッチャーヘッド		40 IJS	
	アタッチメント (アダプター)		40 IJM-A	
△B 50	ストレッチャーヘッド		50 IJS	
	アタッチメント (アダプター)		50 IJM-A	

2) アタッチメント無しで使用可能を表す。

注記 1) 適用表は各挿入器に使用する部材の品番を示す。

来歴	変更点数	6	管理No	A151218 (STEP2)	日付	2019. 10. 23	承認	検図	製図	設計	品番	IJ
	理由	ハイレゾ追加	2019. 4. 16付図面より	担当	上田	品名					SUSスリーブ	
	変更点数	2	管理No	H2019-015	日付	2019. 4. 16					尺度	Free
	理由	形状変更のため	2017. 9. 20付図面より	担当	上田		株式会社クブチ			日付	2019年10月23日	A4
該当規格												