

## 救護施設 アメニティホーム夢野

〒652-0063

住所 神戸市兵庫区夢野町4丁目3-13

TEL 078-511-3785

FAX 078-511-3787

Eメール [amenity-h@kobekouyuukai.or.jp](mailto:amenity-h@kobekouyuukai.or.jp)



### 団体概要

■運営主体/ 社会福祉法人 神戸光有会

■発足年月/ 1894年5月28日

### 活動内容等について

■定員数 入所50名・通所25名

■具体的な活動内容

救護施設は、病気や心身の障がいなど何らかの課題を抱えている方が、安心してその人らしい生活が実現できるよう自立を目指す福祉施設です。

※ご利用を希望される際は、お住まいの自治体の福祉事務所・生活保護係までご相談下さい。自治体の行政措置によりサービスが開始されます。

「入所」することで、安全で安心な生活を提供するサービスです。本人の希望に応じた個別支援計画を作成し、その人らしい生活が出来るよう支援を行っています。

その他にも施設退所後の支援を行う「保護施設通所事業」。地域生活を希望する方のための「居宅生活訓練事業」。地域生活を送る中での一時的な体調不良等のための休息、生活の立て直しが必要な方に短期間施設を利用していただく「保護施設一時入所事業」等もしております。

ホームページ



【URL】  
<https://www.kobekouyuukai.or.jp/>

周辺地図



【URL】  
<https://maps.app.goo.gl/VSUAdqXE N2nC1Fht8>

●市バス

3・11・40・65・110・112

「鶴越町」バス停下車すぐ

### ひとことメッセージ・アピールポイント

バス停が目の前にあり交通の便がよい街中の施設です。コンビニ・スーパー・医療機関・商店街なども近くにあります。

また利用者には、生きがいを育むサービスを心がけて支援しており、ぬり絵などの創作活動や SST、外出レク、季節行事なども行っています。



玄関



食堂



フリースペース

## 神戸市発達障害者中部相談窓口

〒652-0897

住所 神戸市兵庫区駅南通5丁目1番1号  
(神戸市立中部在宅障害者福祉センター2階)

TEL 078-672-6497 FAX 078-686-1732

Eメール [hattatsu-chubu-info@kobeseirei.or.jp](mailto:hattatsu-chubu-info@kobeseirei.or.jp)



### 団体概要

- 運営主体/ 社会福祉法人 神戸聖隷福祉事業団
- 発足年月/ 2009年7月1日
- 活動日(曜日など)/ 火曜日～土曜日(祝休日、年末年始を除く)
- 活動時間/ 9:00～17:30
- 利用者の居住エリア/ 兵庫区・中央区・長田区・須磨区

### 活動内容等について

- 職員数 2名
- 具体的な活動内容  
○15才以上(中学校卒業後)の発達障害の方・その疑いのある方、ご家族を対象に、日常生活、仕事や就労に関する様々な相談をうかがい、情報提供を行います。また、支援をしている関係機関や雇用している企業の方との協働を通して、発達障害の方の自立した地域生活と社会参加が実現できるよう、相談支援を提供しています。

#### ○相談までの流れ

- ・事前予約が必要です。まずはお電話でご予約ください。
- ・相談内容に応じて、電話相談(約30分)もしくは面接相談(約1時間)とさせていただきます。
- ・医療機関の紹介、診断、就職先の紹介、斡旋は行っておりません。

ホームページ



【URL】  
<https://www.kobeseirei.or.jp/publics/index/106/>

周辺地図



【URL】  
<https://maps.app.goo.gl/EtMj4JrKGnZuuo16>

- JR兵庫駅より徒歩約2分
- 神戸高速大開駅より徒歩10分
- 市バス兵庫駅前より徒歩約3分

### ひとことメッセージ アピールポイント

あいまいな指示が分からない、対人関係が苦手など、発達障害の特性による生きにくさを抱えている方、発達障害のある方の支援をされているご家族、周囲の方々のお力になればと思います。気軽にご相談ください。



相談室での面談



相談窓口の資料



ロビー

しごとサポート中部  
神戸障害者就業・生活支援センター  
障害者雇用就業・定着拡大推進事業

〒652-0897

住所 神戸市兵庫区駅南通5丁目1番1号  
(神戸市立中部在宅障害者福祉センター2階)

TEL 078-672-6480 FAX 078-672-6486

Eメール [shurou-soudan-info@kobeseirei.or.jp](mailto:shurou-soudan-info@kobeseirei.or.jp)



団体概要

- 運営主体/ 社会福祉法人 神戸聖隷福祉事業団
- 発足年月/  
1996年4月 神戸市障害者就労推進センター（現しごとサポート中部）  
2004年4月 神戸障害者就業・生活支援センター  
2018年4月 障害者雇用就業・定着拡大推進事業
- 活動日（曜日など）/ 月曜日～金曜日 第3土曜日
- 活動時間/ 9:00～17:00

活動内容等について

- 具体的な活動内容
  - 就職に関する相談支援
  - 企業に対して、障がいのある方それぞれの障害特性に応じた雇用管理についての助言
  - 就職を希望、または、仕事をしている障害のある方に対して、日常生活・地域生活に関する助言
  - 関係機関との連絡調整

ホームページ



【URL】  
<http://www.kobe-shuro.jp>

周辺地図



【URL】  
<https://maps.app.goo.gl/CfvTTQCZMYkWNWWVA>

- ・JR兵庫駅より徒歩2分
- ・神戸高速大開駅より徒歩10分
- ・市バス4・8・9系統兵庫駅前下車徒歩3分

ひとことメッセージ  
アピールポイント

「仕事を探しているけど、働いたことがないのでどうしたらいいのかわからない」  
「転職してもうまくいかない」など、就労に関することはお気軽にご相談ください。



就労相談



企業への支援

## 兵庫区肢体障害者福祉協会

### 団体概要

- 運営主体 / 神戸市肢体障害者福祉協会
- 発足年月 / 1973年
- 活動日（曜日など） / 2か月に1回 日曜日
- 活動時間 / 10:00~12:00

### 活動内容等について

- 会員数 45名



第1回 家族と一緒に家族旅行

### ひとことメッセージ・アピールポイント

当協会は、兵庫区内に在住する肢体障害者の団体です。本会は、相互扶助の精神で親睦を深めると共に、自立更生の救護をし、福祉の向上を図ることを目的として活動をしています。

## (社)神戸市手をつなく育成会 兵庫支部

### 団体概要

- 発足年月 / 1957年
- 活動日（曜日など） / 役員会 毎月1回・行事のある日
- 活動時間 /

### 活動内容等について

- 会員数 60名
- 具体的な活動内容
  - 役員会、研修バス旅行、施設見学、研修会、講演会、バザー、新年交流会（ボーリング大会）、クリスマス会、支部たより

神戸市手をつなく育成会  
ホームページ



【URL】 <http://www.kobe-ikuseikai.or.jp>

### ひとことメッセージ・アピールポイント

兵庫区に住む知的障害者・児を持つ親の会です。  
現在会員は60名です。日頃外出の少ない子供達と一緒に旅行に行ったり、クリスマス会やボーリング大会等も開催しております。行事や研修をとおして会員相互の親睦を図るとともに社会の理解と協力の輪を広げたいと思います。

## 兵庫県聴力言語障害者 福祉協会

### 団体概要

- 運営主体 / 兵庫県聴力言語障害者福祉協会
- 発足年月 / 1964年8月
- 活動日（曜日など） / 平日・土日祝
- 活動時間 / 活動計画による

### 活動内容等について

- 会員数 15名
- 具体的な活動内容  
区民まつり・ふれあい健康福祉フェアへの参加  
兵庫県障害者ハートンサロン  
兵庫県総合防災訓練・みなちかギャラリー展示  
ふれあい福祉講座・春、夏の子ども手話教室・区民講座  
ふれあい交流会・合同クリスマス会・合同納涼会 など

### ひとことメッセージ アピールポイント

私たちの団体は、一人ぼっちの聴覚障害者をなくそうと、年2回区民講座、年に1回ふれあい交流会を開き、情報を提供しています。また、手話通訳グループ「葦の会」のメンバーと一緒に活動したり、クリスマス会・納涼会など、楽しく交流していますので、ぜひ一度参加してみてください、一緒に楽しみませんか。

## 兵庫県視覚障害者 福祉協会

TEL 078-531-6359

### 団体概要

- 運営主体 / (社)神戸市視覚障害者福祉協会
- 発足年月 / 1948年4月
- 活動日（曜日など） / 主に金曜日 ※兵庫県は平日もあり（不定期）
- 活動時間 /

### 活動内容等について

- 会員数 40名
- 具体的な活動内容  
神戸市視覚障害者福祉協会の兵庫支部として活動しています。

（主な活動内容）

- 社会見学会、会員懇親会、治療奉仕、総会。神戸市視覚障害者福祉協会の事業や活動への参加。

### ひとことメッセージ アピールポイント

兵庫県に住む視覚障害者が互いの幸せを願って約75年前に集まりを作り、活動は今日も尚続いています。今は同じ仕事の者が多いですが、今後、障害者の仕事も広がって行くでしょう。お互い情報を交換し、親睦し、福祉向上を考えましょう。また、高齢で失明された方も家に引きこもらず、交わりに参加して皆が幸せになるよう共に手をとりあっていきましょう。



社会見学会



社会見学会

## 手話通訳グループ 「葦の会」

### 団体概要

- 運営主体 / ボランティア団体
- 発足年月 / 1964年4月1日
- 活動日（曜日など） / 定例会（火曜日）
- 活動時間 / （昼の部） 10:00～12:00  
（夜の部） 18:30～20:30

### 活動内容等について

- 会員数 54名（昼の部：27名、夜の部：27名）2024年2月現在

#### ■具体的な活動内容

##### ●利用者の主な障がい：

身体（主に聴覚障害者へのボランティア団体）

##### ●活動目的：

聴覚障害者のよき理解者となり、共に真理を究め、お互いの人格向上を図る事を目的とする。

##### ●活動内容：

- ・手話の学習及び手話通訳者の養成
- ・聴覚障害者と一般社会との意思疎通の援助
- ・諸会議、大会における情報保障（手話通訳）
- ・関係施設・団体との協調
- ・聴覚障害者と共同した事業・活動等を通じて、相互理解を深める

##### ●会費：

500円/月（6,000円/年）



#### ●主な活動場所

神戸市障害者福祉センター  
兵庫区役所

### ひとことメッセージ アピールポイント

#### ～手話は言語です～

2011年に障害者基本法が改正され「言語に手話を含む」ことが明記されました。具体的な法整備＝手話言語法の制定を求めています。

## 近畿タクシー株式会社

〒653-0824

住所 神戸市長田区上池田 5-5-18

TEL 078-691-0101 FAX 078-691-0103

Eメール [info@kinkitaxi.com](mailto:info@kinkitaxi.com)



### 団体概要

- 運営主体/ 近畿タクシー株式会社
- 発足年月/ 1988年4月1日
- 活動日(曜日など)/ 年末年始除く毎日
- 活動時間/ 7:00~19:00

ホームページ



【URL】  
[www.kinkitaxi.com](http://www.kinkitaxi.com)

周辺地図



【URL】  
<https://maps.app.goo.gl/dSwbHG7rcSdPiStq6>

### 活動内容等について

- 具体的な活動内容
  - ・施設ご所有車両の運行管理請負(ドライバー派遣を伴う)
  - ・弊社営業タクシーによる個別受注の移動サービス  
ご利用者数：延べ70名/日

### ひとことメッセージ・アピールポイント

長年、福祉と観光の分野で予約営業をメインとしたタクシー事業を続けています。言葉遊びのようですが、社内では観光の「近畿タノシー」と福祉の「近畿ヤサシー」と呼び合いしを削っています。お客様様の事業での課題解決に向けたアイデアとその実践を請け負わせていただきます。何なりとお声掛けくださいませ。



スローガン



UDタクシー



ユニフォーム

## Child ぱふえ(ちやいば)

TEL 070-8346-2767 FAX 050-4560-3914

Eメール [childpafe@gmail.com](mailto:childpafe@gmail.com)

### 団体概要

- 運営主体 / 合同会社 tree fleLD
- 発足年月 / 2023年12月8日
- 活動日(曜日など) / 月～日・祝日
- 活動時間 / 8:30～17:30

### 活動内容等について

#### ■職員数

2名(夫婦)

#### ■事業名

保育所等訪問支援事業をしています！

#### ■対象者

18歳未満の児童で、区役所からの受給者証が発行されるお子さんであれば、どんな子でも対象となります！

#### ■支援内容

集団生活に適応していない子が、集団生活内で安心して過ごせるようにサポートします！学校の授業中、子どもの横で直接サポートをすることが多いです。

#### ■支援場所

保育所等訪問支援と聞くと、保育園のみでの支援かと想像されると思います。しかし、訪問する場所は小学校・幼稚園・放課後児童クラブなど保育園以外にも多数あります。

#### ■支援時間

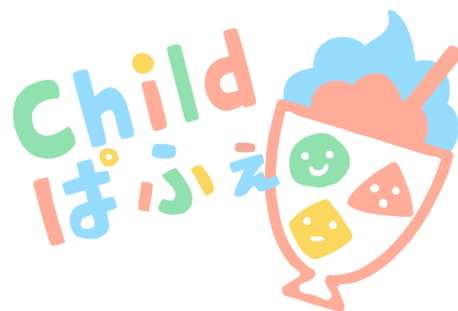
訪問先によりますが、子ども達が小学校や幼稚園に通っている時間が主な支援時間です。

#### ■利用料

利用料の1割を利用者さんに負担してもらい、世帯の所得に応じて神戸市により上限負担が決まっております。ただし、非課税世帯・生活保護世帯は自己負担なしです。



かん：児童発達支援管理責任者・保育士



ホームページ



【URL】

<https://childpafe.studio.site/>

### ひとことメッセージ・アピールポイント

まだまだ未熟者の2人ですが、お互いに負けず嫌いな性格なので切磋琢磨しながら、日々支援に携わっております！2人とも児童養護施設で児童指導員として働いた経験があり、お子さんのきもちを大切にしながら関わっております。

保育所等訪問支援事業について詳しくはコチラを↓ご参照ください。

<https://www.wam.go.jp/content/wamnet/pccpub/jidou/handbook/service/c078-p02-02-Jidou-09.html>



あや：社会福祉士