

なだ かた ろぐ
【灘型録】

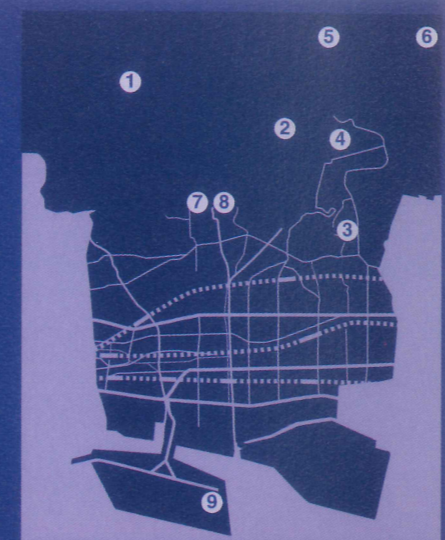
「灘百選～灘の魅力再発見～」へのたくさんのご応募ありがとうございました。
【灘型録】は、皆さんからご応募のあった魅力資源をジャンル別にご紹介していきます。
【灘百選】は現在選定中ですので、決定までしばらくお待ちください。



【摩耶山掬星台からの夜景】①



【大月大橋からの夜景】②



光景

今回の【灘型録】は、「光景」です。
灘区の魅力である夜の光にスポットをあててみました。
有名な場所あり、知られざる場所あり…。
山の上から見る景色あり、町中で見える景色あり…。全部合わせると何万ドルの光景になるのでしょうか？



【神戸大学からの夜景】③



【鶴甲からの夜景】④



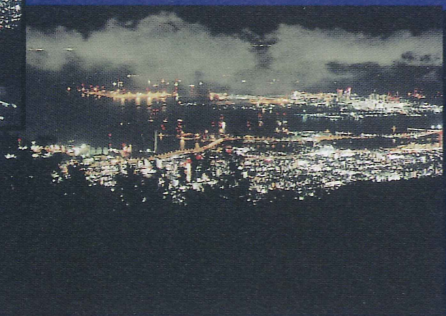
【長峰坂からの夜景】⑤



【摩耶埠頭からの夜景】⑥



【六甲ケーブル山上駅からの夜景】⑦



【六甲山天狗岩からの夜景】⑧



【灘丸山公園からの夜景】⑨

灘百選 魅力再発見
ナビミネート

なだ
だ
な

編集 灘区民まちづくり会議
企画運営委員会
発行 灘区役所
〒657-8570
灘区役所まちづくり推進課内
(078) 871-5101 (代)

なだだな No.6
2000年11月



ひと・まち・みらい
第三火曜は「ちょっと気配り」参加の日
「ちょっととした気配り」で住みよい灘区をー



神戸市広報印刷物登録
平成12年長第223号
(広報印刷物企画B-1類)



この広報紙は、再生紙を使用しています。

なだ
だ
な

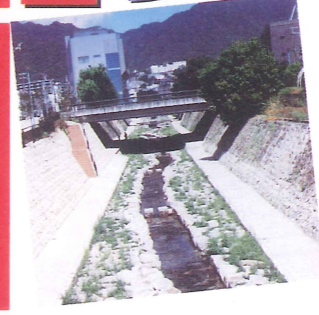
灘のまちを知るための
情報誌

2000.11
Vol.
6

編集 灘区民まちづくり会議
企画運営委員会
発行 灘区役所

灘探検隊が行く

都賀川沿いを
歩いてみれば



灘型録

光景

