

## 協議事項36

名谷図書館の新設、垂水図書館の移転新設について

名谷図書館の新設、垂水図書館の移転新設について、協議事項として以下のとおり提案する。

令和元年12月20日提出

---

# 神戸市 人口減少対策「リノベーション・神戸」第2弾 ～見違えるような神戸へ～ を公表

---

本市は、本年9月に、まちや人が新たな輝きでつまれるようなリノベーションに新たに着手し、まちの質・くらしの質を一層高めることで、都市ブランドの向上と人口誘引につなげるプロジェクトとして「リノベーション・神戸」をスタートさせました。

この度、その第2弾として「リノベーション・神戸（第2弾）～見違えるような神戸へ～」を公表いたします。今後、来年度当初予算案の公表時期にあわせて、第3弾をとりまとめた上、公表する予定です。

## 1. 第2弾のコンセプト

○見違えるようなリノベーションを施し、心おどる駅前空間へ

- ・「駅」は、その地域の佇まいや雰囲気印象付ける「顔」となる重要な空間です。
- ・第2弾では、市西部の3駅の拠点性を高めるため、業務・商業機能、行政機能、文化・子育て環境等の充実を図る整備を進めるとともに、駅周辺の住機能を強化し人口誘引を目指します。

## 2. 今回リノベーションに着手する駅前空間とプランコンセプト

① 市営地下鉄「名谷駅」周辺

「名谷活性化プラン ～躍動する多世代共生のまちへ～」

② JR・山陽「垂水駅」周辺

「垂水活性化プラン ～生まれ変わる海辺のまち～」

③ 市営地下鉄「西神中央駅」周辺

「西神中央活性化プラン ～進化する上質なまち～」

### 3. 各プランの内容

#### ① 名谷活性化プラン ～躍動する多世代共生のまちへ～



4

##### ▶ 名谷駅周辺の住機能の強化

- ・ 駅周辺用地の高度利用促進による多様な住宅の供給

<今後5年間の供給予定～令和6年頃まで～>

人口約1,500人分(約600戸)を供給(賃貸住宅を含む)

場 所	人数(戸数)
名谷南センター*	約1,500人 (約600戸)
駅周辺の商業施設や業務ビル等の 駐車場、駐輪場スペースを活用	

※平成28年1月事業者決定、令和2年度末供給予定

<令和7年以降の供給予定>

人口約900人分(約350戸)

- ・ すまいの相談機能の設置<令和2年度設置予定>

住宅の売却や活用に向けたすまいの相談機能を新たに設置し、既存のストックを活かした住宅流通を促進

##### ▶ 名谷駅前周辺のリノベーション<令和4年度頃までに整備予定>

- ・ 駅ビルのリニューアル

利用者の利便性・快適性を向上させるため、駅舎の美装化及びテナントスペースの創出に向けたリニューアル工事に着手

##### ▶ 名谷図書館(仮称)の新設<令和2年度中に整備予定>

大丸須磨店のフロアを活用し、新たに名谷図書館(仮称)を新設

##### ▶ 商業施設のリニューアル<令和6年度頃までに整備予定>

若年・子育て世代などを意識した空間づくりやテナント誘致を行うとともに、商業施設の中心である買い物広場を誰もがくつろげ、賑わう空間としてリニューアルを実施

- 職住近接によるゆとりある暮らし
  - ・ジョブシェアセンター「神戸名谷ワークラボ AOOZORA」（12月14日 開所）
  - ・子育てしながら働けるシェアオフィス・サテライトオフィスの誘致
- 落合中央公園のリノベーション<令和5年度頃までに整備予定>
  - ・駅北側の立地を活かし、魅力ある公園へのリノベーションに着手

## ② 垂水活性化プラン ～生まれ変わる海辺のまち～



- 垂水駅周辺の住機能の強化
  - ・駅周辺用地を活用した住宅供給
  - <今後5年間の供給予定～令和6年頃まで～>
  - 人口約1,500人分（約550戸）を供給（賃貸住宅を含む）

場 所	人数（戸数）
神田町※ （垂水中央東地区第1種市街地再開発事業）	約1,500人 （約550戸）
駅周辺の市営住宅跡地等の市有地を活用	

※平成30年1月事業協力者決定済、令和6年度供給予定  
<令和7年以降の供給予定>  
人口約150人分（約50戸）

- 垂水駅前周辺のリノベーション<令和5年度頃までに整備予定>
  - 垂水駅前周辺において、交通課題の解決に向けた一般車ロータリーや歩行者空間の整備、駐輪場を設置するとともに、景観に配慮した駅前空間を創出
- 垂水駅周辺の公共・公益施設の再配置
  - ・垂水図書館の移転・新築<令和5年度頃までに整備予定>
  - ・子育て支援拠点の整備（「おやこふらっとひろば」等）<令和4年度頃までに整備予定>
  - ・垂水体育館の移転・新築<令和4年度頃までに整備予定>
  - ・垂水小学校の増改築<令和7年度頃までに整備予定>
  - ・中核的医療施設の配置<令和6年度中に整備予定>

### ③ 西神中央活性化プラン ～進化する上質なまち～



#### ➤ 西神中央駅周辺の住機能の強化

- ・ 駅周辺用地の高度利用促進による多様な住宅の供給

＜今後5年間の供給予定～令和6年度頃まで～＞

人口約2,000人分（約700戸）を供給（賃貸住宅を含む）

場 所	人数（戸数）
美賀多台1丁目*	約2,000人 （約700戸）
かりばプラザ	
駅周辺の業務ビル駐車場等の スペースを活用	

※令和元年9月優先交渉事業者決定済

- ・ すまいの相談機能の設置＜令和2年度設置予定＞

住宅の売却や活用に向けたすまいの相談機能を新たに設置し、既存のストックを活かした住宅流通を促進

#### ➤ 西神中央駅周辺のリノベーション

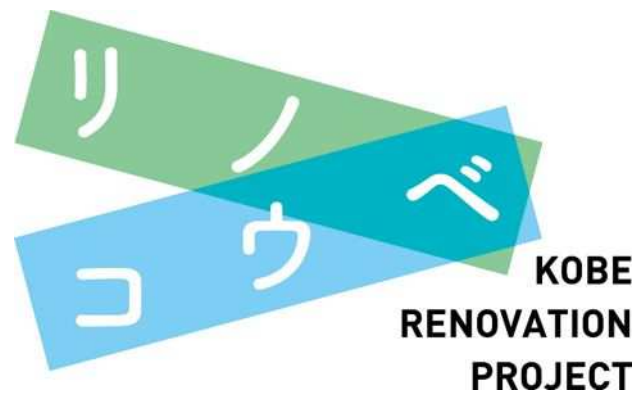
- ・ 新たに整備される主要施設（文化・芸術ホール、図書館、区役所）までの安全で快適な動線を整備。機能・景観に配慮し、プレンティ広場やパークアベニューなど周辺施設を再整備＜令和3年度頃までに整備予定＞
- ・ 上質な時間を過ごせる空間に商業施設をリニューアル

#### ➤ 子育て世帯や若者が集う場の整備＜令和4年度頃までに整備予定＞

- ・ 西図書館跡を活用した「こべっこあそびひろば」を新設
- ・ 西区新庁舎内に「おやこふらっとひろば」を新設

以上

(参考)市長会見資料



リノベーション神戸 第2弾





2 見違えるような神戸へ

見 違 え る よ う な リ ノ ベ ー シ ョ ン で  
心おどる駅前空間へ



# 「駅」

---

地域の佇まいや  
雰囲気的印象づける  
「顔」となる重要な空間

# リノベーション・神戸 第2弾

---

市西部3駅の  
拠点性向上

業務・商業機能

行政機能

文化・子育て環境

などの充実

+

駅周辺の住機能  
の強化

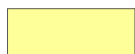
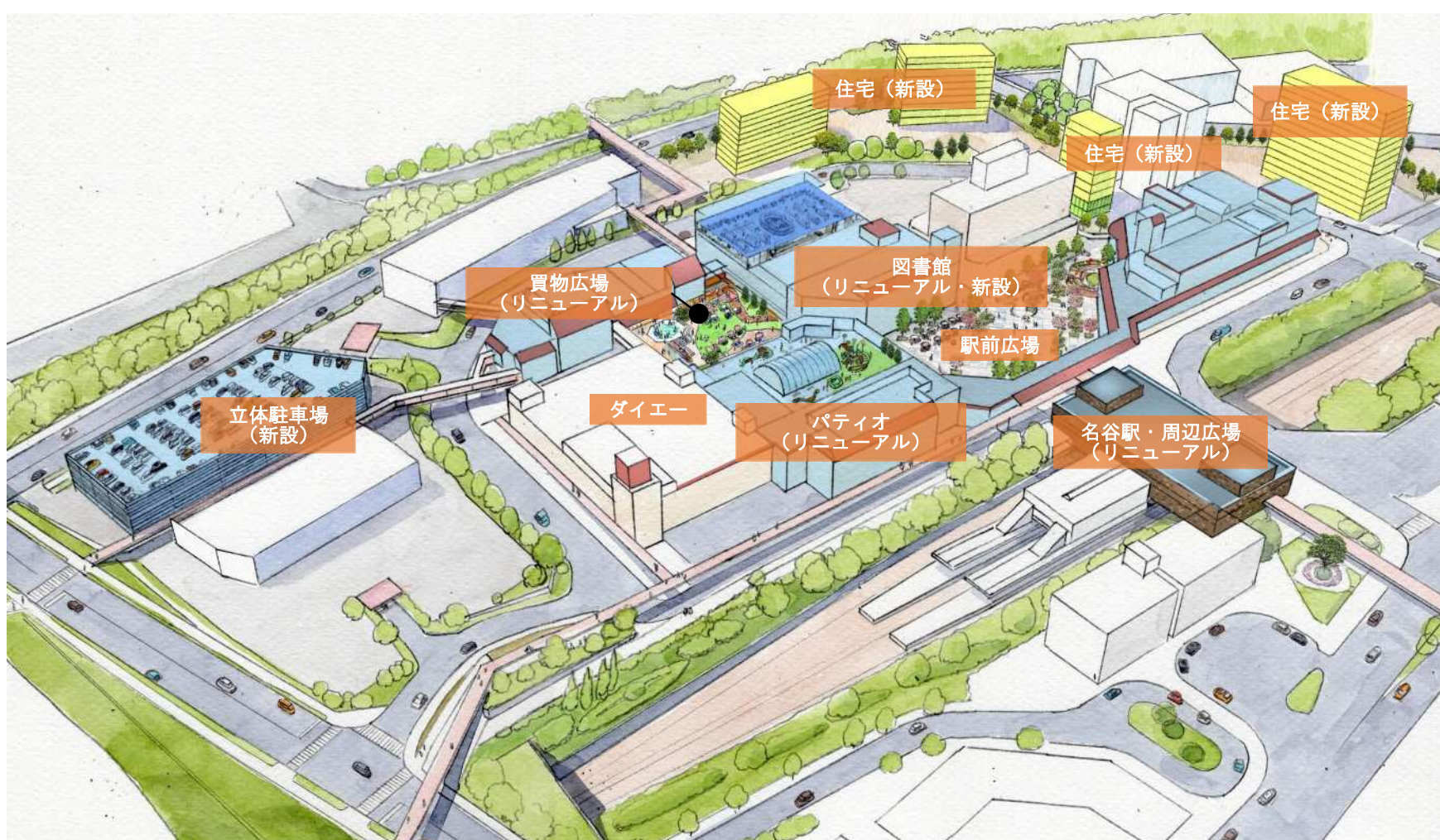
▶▶▶ 人口誘引へ

名 谷

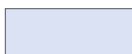
Myodani

躍動する多世代  
共生のまちへ

# 名谷活性化プラン～躍動する多世代共生のまちへ～



住宅



生活利便施設



# 名谷駅ビルリニューアル



# 名谷駅ビルリニューアル





# 名谷駅ビルリニューアル



# 名谷駅ビルリニューアル





名谷図書館 [仮称]





# 名谷図書館 [仮称]



# 商業施設リニューアル



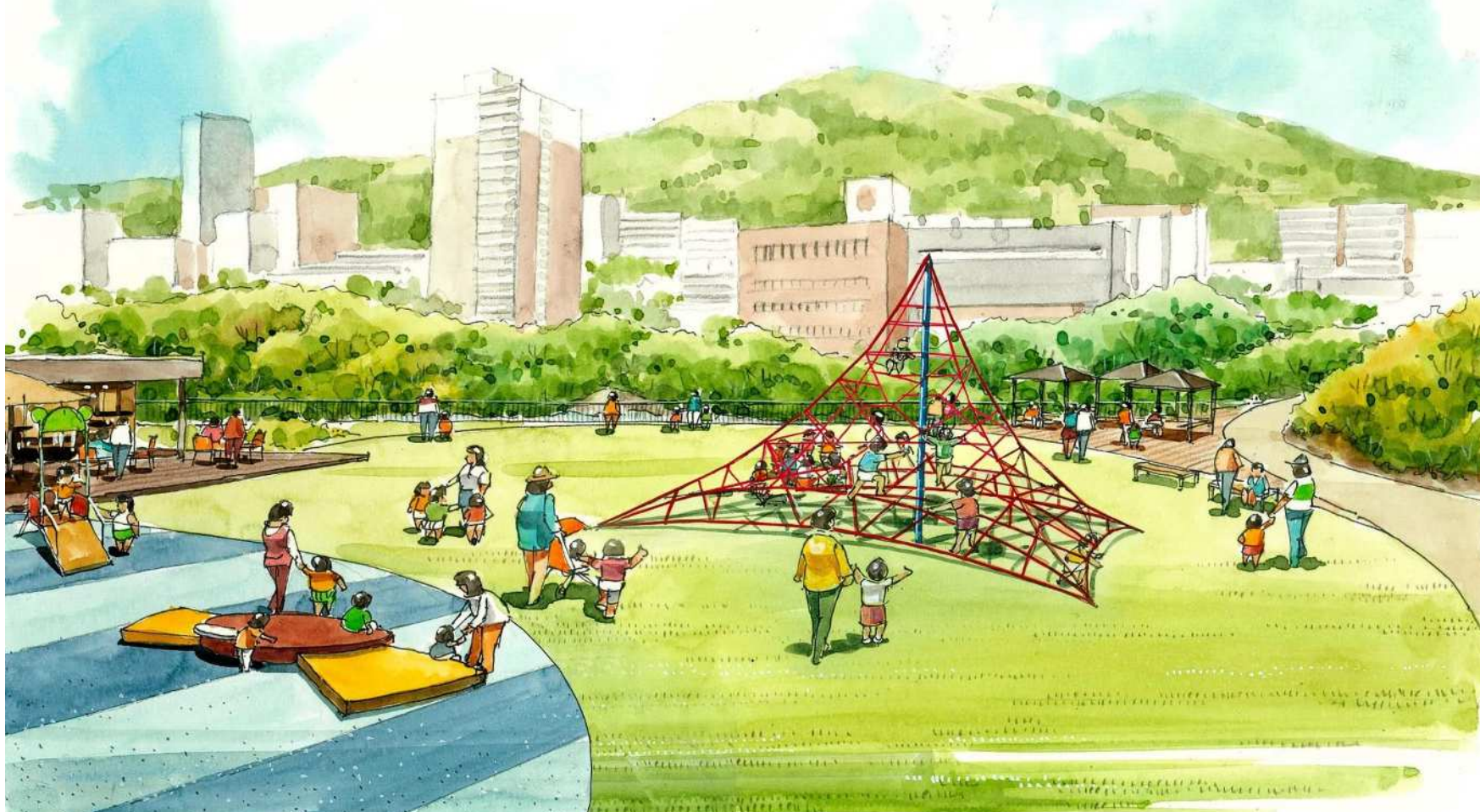


# 落合中央公園





# 落合中央公園



# 名谷活性化プラン～躍動する多世代共生のまちへ～

今後5年間の供給予定 ～令和2年度から6年度まで～

- ・ 名谷南センター
- ・ 駅周辺の商業施設や業務ビル等の駐車場、駐輪場スペースを活用



約1,500人  
(約600戸)

事業項目	R2 年度	R3 年度	R4 年度	R5 年度	R6 年度	R7 以降
名谷駅ビル	設計・工事					
		供用開始 [随時リニューアルオープン]				
名谷図書館	設計・工事	供用開始				
商業施設の リニューアル	設計・工事					リニューアル完了
			● 買い物広場リニューアル (随時リニューアルオープン)			
落合中央公園	設計・工事				供用開始	

令和7年度以降の供給予定

- ・ 約900人 (約350戸)

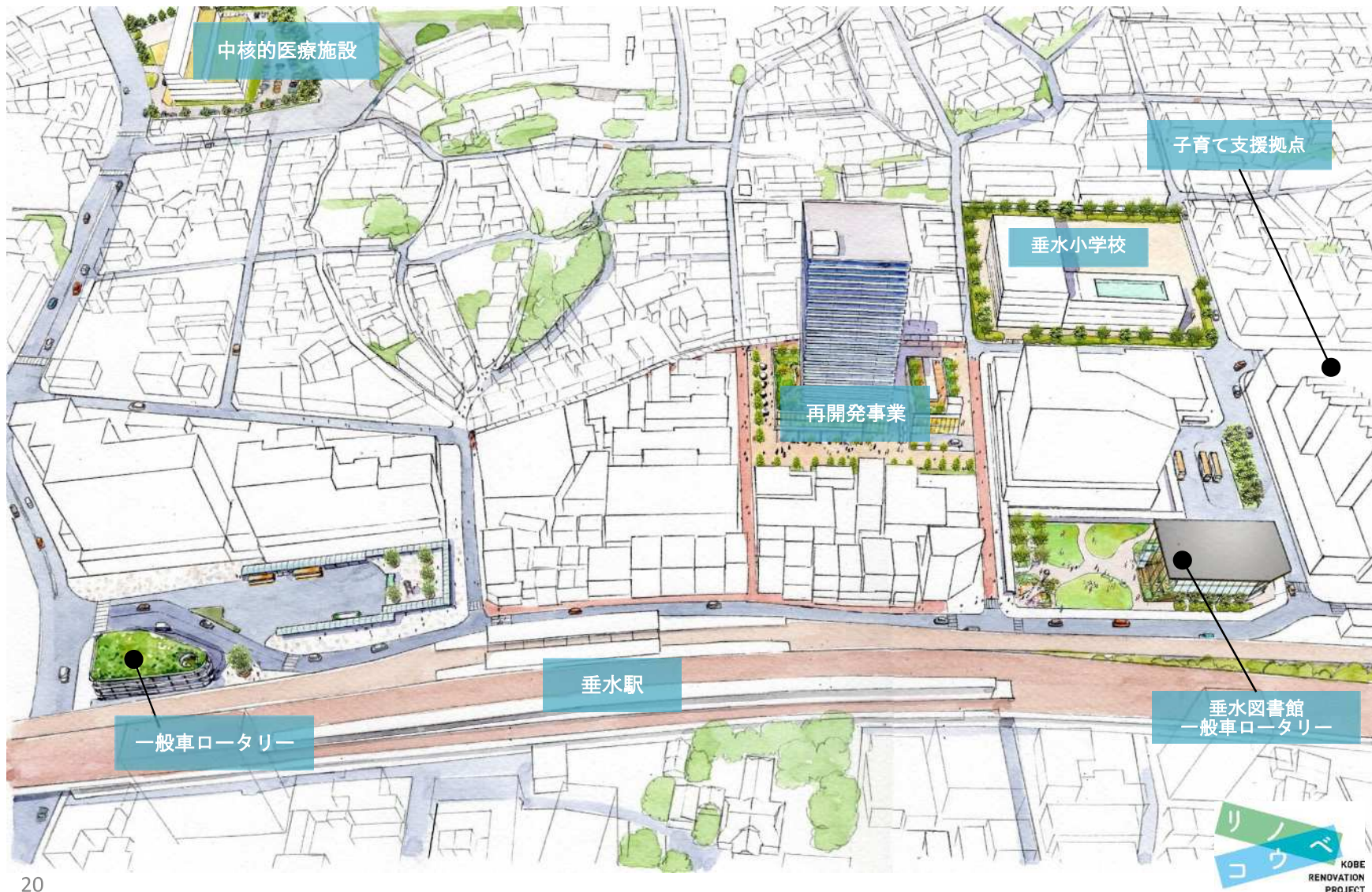


垂 水

Tarumi

生まれ変わる  
海辺のまち

# 垂水活性化プラン ～生まれ変わる海辺のまち～



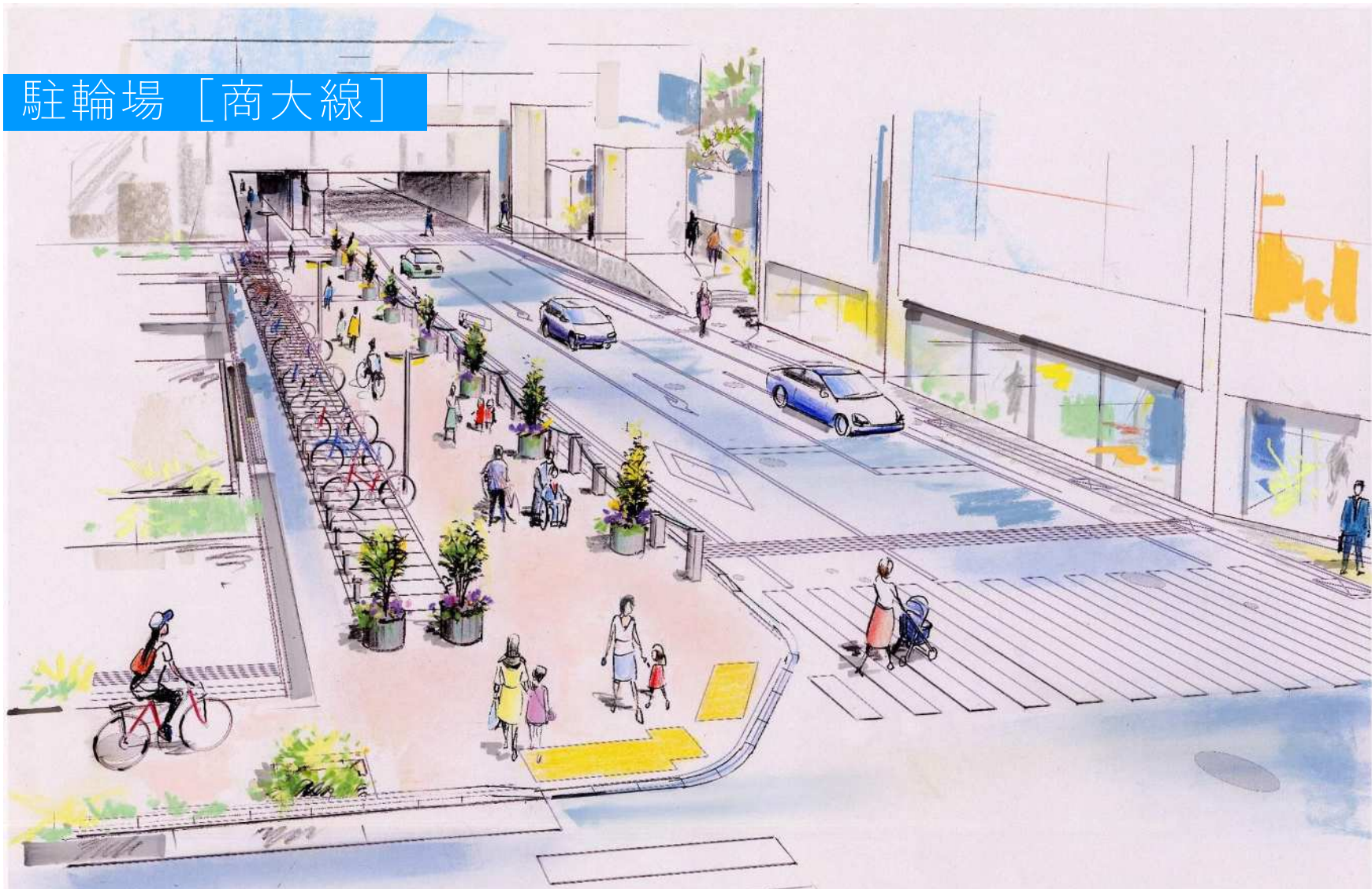


# 垂水駅北西側ロータリー



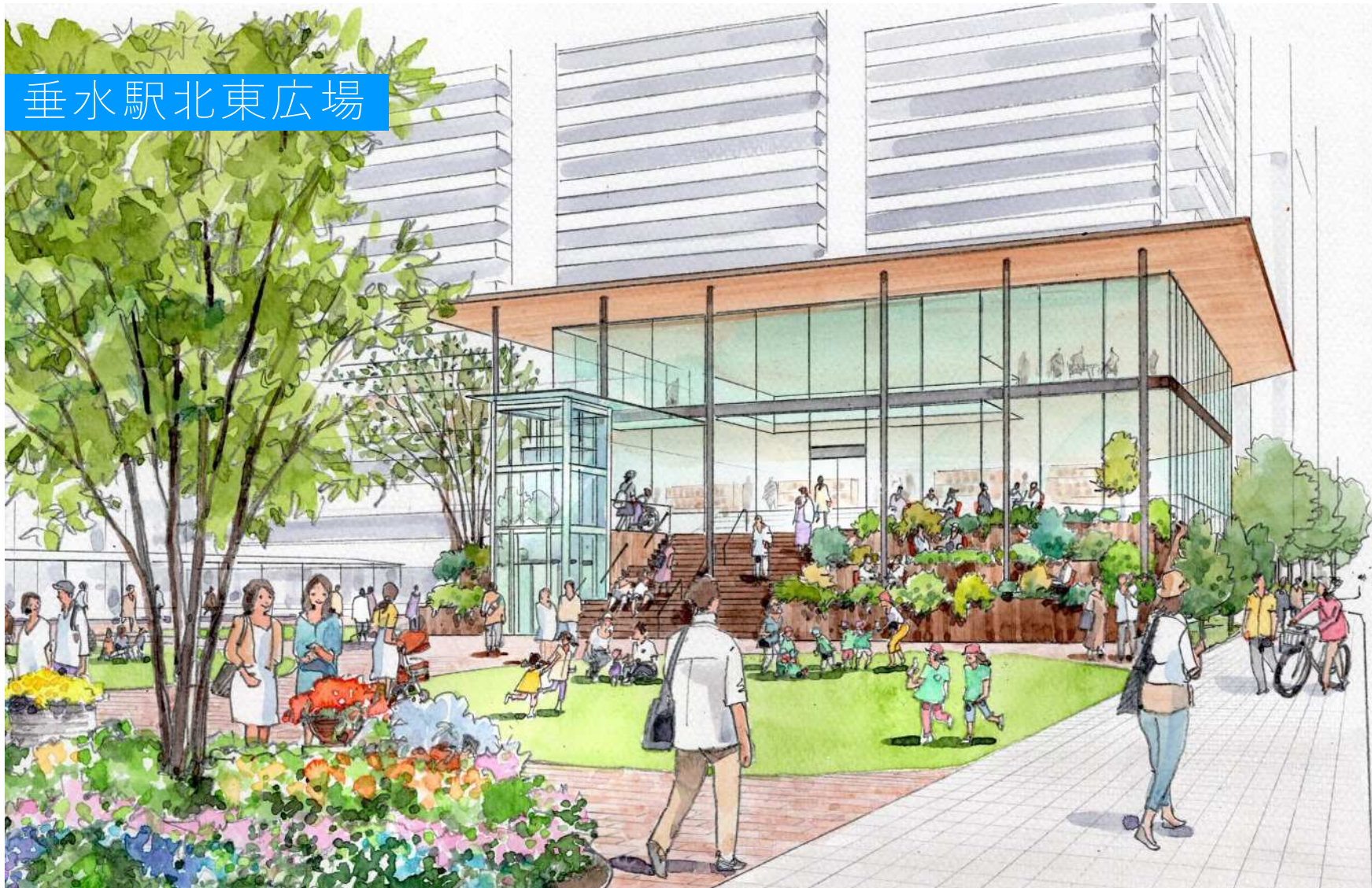


# 駐輪場 [商大線]





# 垂水駅北東広場





# 新垂水図書館



# 垂水体育館



# 垂水活性化プラン ～生まれ変わる海辺のまち～

今後5年間の供給予定 ～令和2年度から6年度まで～

- ・ 神田町（垂水中央東地区第1種市街地再開発事業）
- ・ 駅周辺の市営住宅跡地等の市有地を活用



約1,500人  
(約550戸)

事業項目	R2 年度	R3 年度	R4 年度	R5 年度	R6 年度	R7 以降
垂水図書館	設計・工事			供用開始		
駅北側(東西) 一般車ロータリー	設計・工事			供用開始		
子育て支援拠点	協議・設計・工事			供用開始		
垂水体育館	設計・工事					
垂水小学校	設計・工事					工事
						運動場整備完了
						校舎供用開始
中核的医療施設	協議・工事				供用開始	

令和7年度以降の供給予定

- ・ 約150人（約50戸）

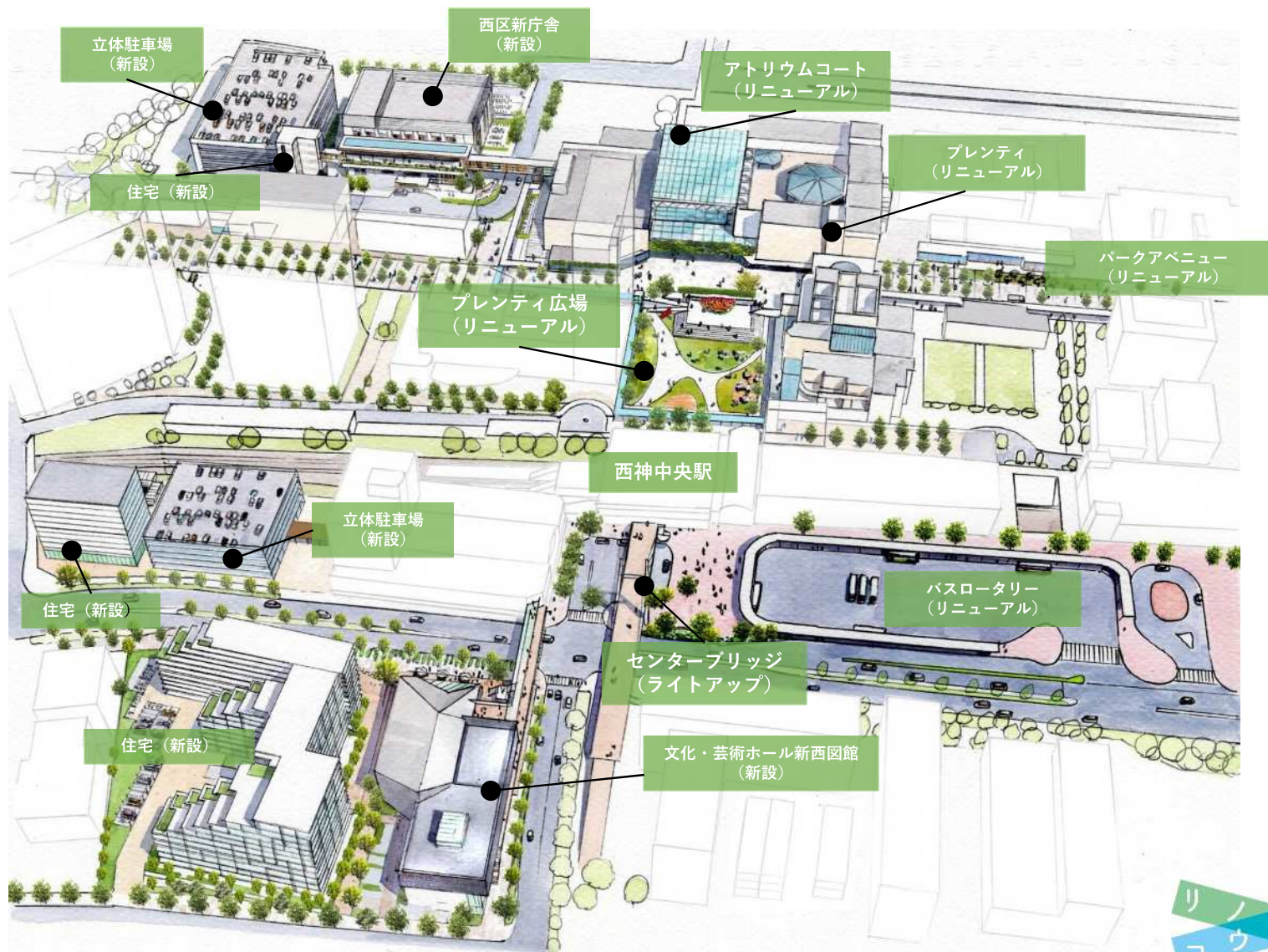
# 西神中央

seishin-chuo

進化する  
上質なまち



# 西神中央活性化プラン ～進化する上質なまち～





# 文化・芸術ホール | 施設外観



文化・芸術ホール | 1階東 [交流広場]





# センターブリッジライトアップ







# パークアベニュー





アトリウムコート



# 西区役所新庁舎







新たなシーンが生まれる場に



# 西神中央活性化プラン ～進化する上質なまち～

今後5年間の供給予定 ～令和2年度から6年度まで～

- ・ 美賀多台1丁目、かりばプラザ
- ・ 駅周辺の業務ビル駐車場等のスペースを活用



約2,000人  
(約700戸)

事業項目	R2年度	R3年度	R4年度	R5年度	R6年度	R7以降
西区新庁舎※	設計・工事		供用開始			
文化・芸術ホール 新西図書館 動線整備	設計・工事		完了			
プレんティ広場 パークアベニュー 動線整備	設計・工事				完了	
		●プレんティ広場、動線整備等の完了				
こべっこあそび ひろば		設計・工事		供用開始		
商業施設の リニューアル	設計・工事			リニューアル完了		
		●アトリウムコート等のリニューアル				

※西区新庁舎整備に周辺道路整備とおやこふらっとひろばの設置を含む

