

神戸ソーシャルブリッジカフェを活用しよう!

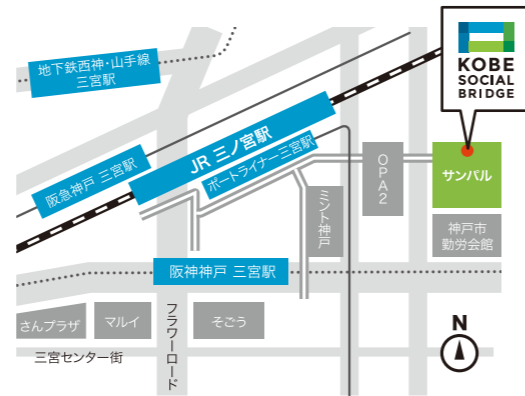


説明会や、定期的なイベント開催、プロジェクトチームの打合せなどで活用いただける神戸ソーシャルブリッジカフェがオープンしました。各線三宮駅からも近くアクセスは抜群です。

相談できるコーディネーター

「新しい人との出会いから刺激を得たい」、「空いた時間を有効活用したい」など社外活動に関わる動機は様々です。また、職場外で世代・分野の異なる人とチームを組んで活動することは、新たな発見の連続です。短期間の参加や中長期的なプロジェクトへの参加などご関心や条件等に合わせてコーディネートを行います。個別相談や情報提供などに対応しますので、お気軽にご相談ください。

(コーディネーターは常駐していないため、ご相談の際は事前予約を電話、メールにてお願いいたします。)



神戸市中央区雲井通5-3-1 サンパル2F
JR三ノ宮駅 東口徒歩3分

開館時間 火曜～日曜 14:00～20:30
(月、祝日、年末年始は閉館)

予約・お問い合わせ
神戸ソーシャルキャンパスにて対応します

✉ info@kobesocialcampus.net

☎ 078-241-9797

NPO・地域団体のみなさまへ

「神戸ソーシャルブリッジ」をきっかけに、活動のステップアップを図ってみませんか?

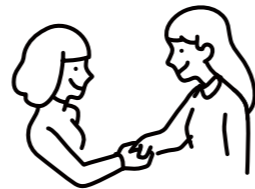
- 外部の新鮮な視点を持った多彩なメンバーが貴団体の仲間になります。
- やりたいことリストの中で、取り組みきれていない課題を一步前進させるきっかけになります。
- 1WEEKトライアル後、2ヵ月で具体的な成果物の提供を目指す、ステップアップチャレンジへの参加の可能性もあります。

参加団体を募集

下記の要件を満たし、活動をステップアップしたいと考える団体からのご応募を受け付けています。
(法人格の有無は問いません)

- 神戸市内に拠点を置いていること
- 社会課題の解決を目的に活動していること、など

※詳細はホームページをご参照ください



活動期間 2018年 7月21日(土)～28日(土)

参加条件など ■ブリッジメンバーの現場活動見学・体験の協力
■28日の最終日の参加が必須となります。

応募方法 神戸ソーシャルブリッジのホームページをご確認ください。

応募締切 5月20日(日)

運営・お問い合わせ

神戸ソーシャルブリッジ事務局

認定NPO法人サービスグラント 関西事務局内 (担当:岡本)
〒550-0005 大阪府大阪市西区西本町2-4-10 浪華ビル201 FACTO内

☎ 050-3368-0742

✉ kobe@servicegrant.or.jp



神戸ソーシャルブリッジ

検索

<https://socialbridge.city.kobe.lg.jp/>

みんなの一步が未来を変える

神戸ソーシャルブリッジ



「NPOや地域団体等」と「社会貢献活動を希望する人材」をつなぎ、
地域社会の課題解決に協働して取り組むプロジェクトです。

神戸ソーシャルブリッジの特徴



1 行政職員・学生・企業人など、多彩なメンバーでチームを作ります!

行政職員、企業社員、地域住民、学生など、年代、業界、業種、ライフステージも異なる多彩な神戸市らしい顔ぶれが集まるプロジェクトチームで取り組みます。



2 国内初の「1WEEK」、「2MONTHS」プログラムで参加しやすい仕組みづくり

社会貢献に関心がある人材が、具体的なアクションへの一步を進めやすいよう、1日のイベント、1週間のトライアル、2ヵ月のプロジェクトなど、コンパクトな関わり方の機会を提供します。また、関心の度合いや関わる期間を選べることで、柔軟かつ連続性のある参加の仕組みとしています。



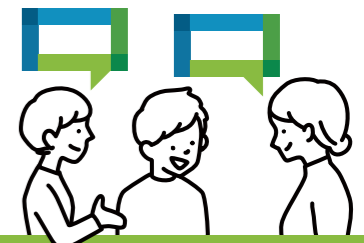
3 ソーシャルブリッジの成果をわかりやすく発信

ウェブサイトやFacebookでは、ソーシャルブリッジの様子をリアルタイムで発信し、多彩な個人、組織が関わり合う醍醐味を伝えていきます。



4 相談できるコーディネーターの配置

神戸ソーシャルブリッジや、社会貢献活動について相談、質問ができるコーディネーターを配置しているので、初めてのボランティアでも安心してご参加いただけます。



社会貢献に関心のあるみなさまへ

神戸ソーシャルブリッジをきっかけに、
NPOや地域との新しいつながりをつくってみませんか？

仕事の経験や専門知識をいかした、
やりがいや手ごたえを感じられる社
会貢献活動です。

日頃の業務とは異なる分野に触れる
ことで、視野の広がりや新たな気づ
きがあります。

他の企業に勤める人や地域の人との
コミュニケーションを通じて、新しい
人とのつながりが生まれます。

参加者募集

仕事の経験や専門知識をいかした社会貢献に関心を
お持ちのみなさまのご参加をお待ちしています。

- 企業や行政機関にお勤めの方
- 地域住民の方、学生

活動期間

2018年 7月21日(土)～28日(土)

参加条件など

1週間のプログラムになりますが、
初日と最終日の参加が必須になります。

2018年夏・
社会貢献活動に
トライ!

応募
締切 6月20日(水)



一歩踏み出す

1WEEK トライアル

社会貢献活動をしたことがない方でも
参加しやすい1週間のプログラムです。
異業種チームで活動するので、
ネットワークや視野も広がります!

1週間の流れ

学ぶ

NPO・地域団体とは何か、基礎的な概略
に始まり、社会課題に向き合う団体の特性
についてよりよく理解するためのレクチャー
を受講します。



活動日 2018年 7月21日(土)

現場を知る ※任意参加

チームごとにNPO・地
域団体の理解を深め
ることを目的に、現場
見学や活動体験(ボ
ランティア)を実施し
ます。



活動期間 2018年 7月22日(日)～27日(金)

実践する

NPO・地域団体の
ニーズと参加者の経
験等をもとに、その先
も活用可能な具体的
な成果物の作成を
チームで目指します。



活動日 2018年 7月28日(土)

参加イメージ 「できること」「してほしいこと」にあわせてチームで考えます!

業務改善 トライアル

ルーティンワークの見直しや、
ITやデータの活用を検討

たとえば…

- 業務見える化
- ITツール活用シミュレーション
- アンケート活用

情報発信 トライアル

受け取る人の目線で
広報ツールを見直す

たとえば…

- チラシ・ポスター作成
- ウェブ改善
- Facebook等活用



リサーチ・アイデア トライアル

利用者のニーズを把握して、サービスを改善したり、
スペースを活用するアイデアを考える

たとえば…

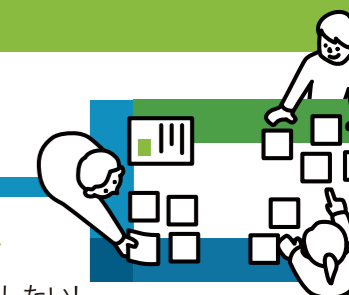
- アンケート活用入門
- 会員寄付者へのインタビュー調査
- スペース活用ワークショップ

会計・法律 トライアル

会計処理をもっとスムーズにしたい!
文書の記載内容が網羅的・適切か見直す

たとえば…

- 経理業務の帳票作成
- 会計業務改善提案
- 規約・同意書などのチェック



もっと関わる



ステップアップ
チャレンジ

1WEEK トライアル参加団体の中から
数団体を対象に、活動のステップアップ
につながる、具体的な成果物を提供する
約2ヵ月のプロジェクトに取り組みます。

活動予定 10月～11月

経験を共有する



活動報告会

神戸ソーシャルブリッジの取り組みを
振り返りながら、参加メンバーの思い、
提供成果物や提案内容を共有します。
最後に、さらに輪を広げる交流会も。

活動予定 2019年2月

いつでも相談



コーディネーターへ
相談

神戸ソーシャルブリッジカフェへお越し
いただき、コーディネーターへご相談く
ださい。電話やメールでの対応も可能
です。詳細は裏面をご覧ください。

説明会へご参加ください!

神戸ソーシャルブリッジの実施内容や参加方法などを詳しくご
案内します。参加に当たって説明会へのご参加を推奨していま
す。参加希望の方は「事前申込」をお願いします。

申し込み方法

① Web申込

以下へアクセスし必要事項を記入、送信ください。

申込URL http://bit.ly/ksb_setsume



② 電子メール申込

「お名前」「希望日程」「参加人数」をメールにて送信ください。

送信先 kobe@servicegrant.or.jp

※お預かりした個人情報は、神戸ソーシャルブリッジの運営以外の目的には使用致しません。

説明会日程

4月20日(金) 18:30-20:00	5月13日(日) 10:00-11:30
4月22日(日) 10:00-11:30	5月23日(水) 18:30-20:00
5月9日(水) 18:30-20:00	5月27日(日) 10:00-11:30

説明会会場

神戸ソーシャルブリッジカフェ

(詳しくは裏面をご覧ください)

定員

各20名





「神戸をよりよい街に!」との思いで2018年から新たに始まった社会・地域課題に取り組んでいる神戸のNPO・地域団体等と、企業社員・行政職員・ママやシニアなど多彩な人材をつなぐ神戸ソーシャルブリッジ。
「少しでも誰かの役に立ちたい」という気持ちがあれば、あなたはもうすでにスタート地点にあります。そこから一歩踏み出すきっかけになることを願いフォーラムを開催します。

2019

2/9

要事前申込 参加無料

開場時間 13:30

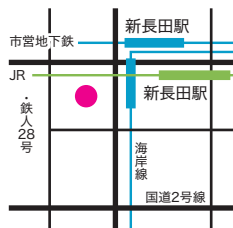
土 14:00から
18:30まで

会場 新長田勤労市民センター
神戸市長田区若松町5丁目5番1号
新長田駅前ビル3F

最寄駅 JR/市営地下鉄「新長田」駅、
山陽電鉄「西代」駅など

定員 200名 ※お子様連れの参加可

対象 市内で活動に取り組むNPO・地域団体の方、
社会貢献活動に関心を持つ企業社員、行政職員、学生、シニアなど



PROGRAM

PART 1

神戸ソーシャルブリッジ 取組み報告

PART 2 学ぶ! 体験する!

知っていそうで実は知らない
社会を学ぶ&活動体験コレクション

PART 3 多様な視点から未来を展望する!

神戸のソーシャルビジネスと
ソーシャルブリッジの今後の可能性について

PART 4 先進事例を表彰!

ソーシャルビジネスマーク認証 表彰式

主催 KOBE UNESCO City of Design

運営事業者



コーディネート業務



Non Profit Organization
特定非営利活動法人しやらく

PART 1

大会議室



PART 2

大会議室
講義室
小会議室

※テーマ毎に会場は異なります。

神戸ソーシャルブリッジに関する相談デスクもあります。

神戸ソーシャルブリッジ 取組み報告

今年度は、7月に1週間の1WEEKトライアルで11団体、10月～12月に2ヶ月のステップアップチャレンジで6団体、延べ17件のプロジェクトに取り組みました。NPO・地域団体がつながった先に見えた景色とは？感想とは？プロジェクトの概要とアンケートの結果を共有します。

学ぶ！体験する！大人の社会科見学！

知っていそうで実は知らない社会を学ぶ&活動体験コレクション

フォーラムには様々な社会課題に取り組む団体が参加しており、継続的に個別の団体とつながる機会を提供します

[1] NPO・地域団体 × ITの挑戦

アイ・コラボレーション神戸

竹の台地域委員会



ITの進化を味方に、市民活動をよりパワフルに、誰もがアクセス可能な情報の仕組みづくりに奮闘する団体のリアルに迫ります。

[2] 多文化共生・国際交流

FMわいわい

Peace&Nature



市内でも増加の一途をたどる在住・訪日外国人と共に暮らす。神戸のこれからの多文化共生と国際交流を見据えた現場のリアルに迫ります。

[3] 次世代育成・こどもの学びを支える

神戸市職員有志

まなびと



子どもの貧困にも注目が集まり、学校外の教育を受ける機会に格差が生まれています。子ども達の「学ぶ」を支える現場の最前線に迫ります。

[4] 社会課題 × ソーシャルビジネス

ママの働き方応援隊

FACIL



「育児」も「働く」も諦めない、子連れで働ける飲食ビジネス。在住外国人の母語を活かした多言語翻訳・通訳ビジネスの挑戦に迫ります。

PART 3

大会議室

多様な視点から未来を展望する！

神戸のソーシャルビジネスとソーシャルブリッジの今後の可能性について



コメンテーター

NPO法人
ブレンヒューマンティ
顧問

能島裕介氏



モデレーター

認定NPO法人
サービスグラント
代表理事

嵯峨生馬

ソーシャルビジネスとは… 社会課題の解決に向けて自立的・持続的に提供されている事業のことをいいます。

PART 4

ソーシャルビジネスマーク認証 表彰式

表彰式終了後、1時間程度同会場で開催します

参加申込方法

右記ホームページにアクセスの上、
本イベントのページからお申込みください。

<https://socialbridge.city.kobe.lg.jp/>

神戸ソーシャルブリッジ

検索



企業社員・行政職員などの人材

- ・ITやデータの活用に詳しい
- ・利用者ニーズの把握や分析ができる
- ・サービスの改善や課題整理が得意



NPO・地域団体など 地域社会課題に取り組む団体

- ・会計処理をスムーズにしたい
- ・効率的な運営のためにマニュアルを作成したい
- ・チラシの作成など広報ツールを見直したい

運営・お問い合わせ

「神戸ソーシャルブリッジ」事務局 特定非営利活動法人 サービスグラント内

☎ 050-3368-0742

✉ kobe@servicegrant.or.jp