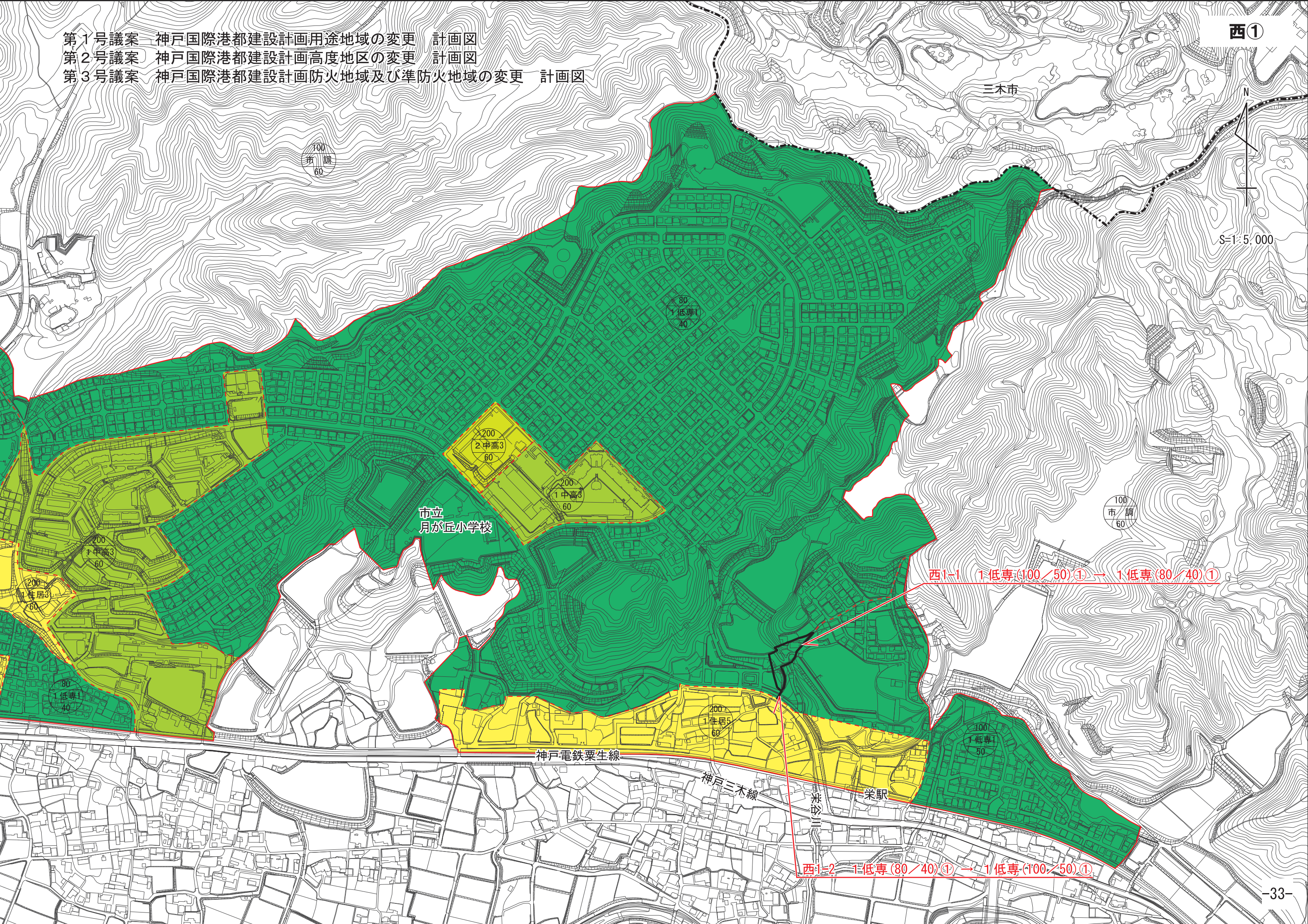


- 第1号議案 神戸国際港都建設計画用途地域の変更 計画図
- 第2号議案 神戸国際港都建設計画高度地区の変更 計画図
- 第3号議案 神戸国際港都建設計画防火地域及び準防火地域の変更 計画図

西①

三木市

S=1:5,000



市立  
月が丘小学校

神戸電鉄粟生線

神戸三木線

栄駅

西1-1 1低専(100/50)① → 1低専(80/40)①

西1-2 1低専(80/40)① → 1低専(100/50)①