

NITTEN

第10回
神戸展

日展

2024年

2月17日(土) → 3月24日(日)

月曜日休館

午前10時～午後5時 (入館は午後4時30分まで)

■入館料／一般 1,200円、
大学生・65歳以上 600円

- 高校生以下無料(学生証、生徒手帳などをご提示ください)
- 大学生の方は、学生証をご提示ください
- 65歳以上の方は、年齢が証明できるものをご提示ください
- 障がい者手帳またはスマートフォンアプリ「ミライロID」などのご提示で無料

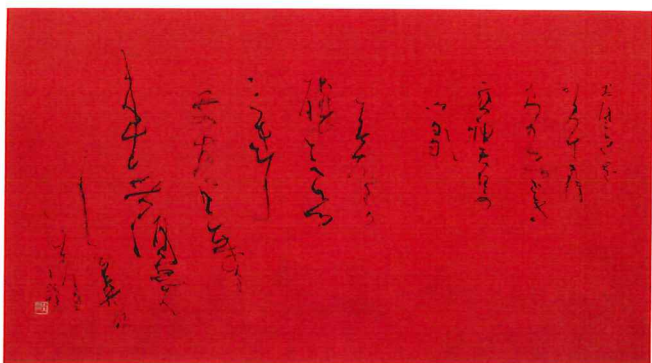
■主催／神戸市、公益社団法人 日展、神戸新聞社

■後援／サンテレビジョン、ラジオ関西、神戸市民文化振興財団

神戸ゆかりの美術館 神戸ファッション美術館

KOBE ARTISTS MUSEUM

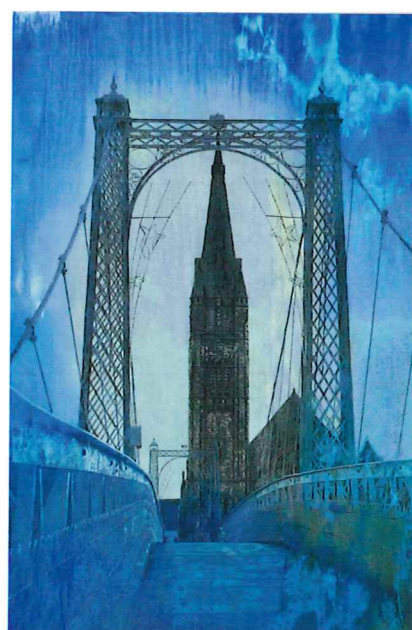
KOBE FASHION MUSEUM



みき
書「御酒Ⅱ」井茂圭洞(顧問)



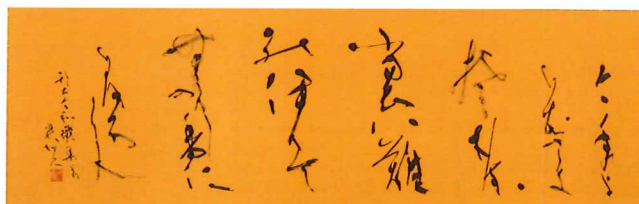
工芸美術
「ジュプリングエン 23-2」
宮田亮平(理事長)



かい
日本画「懐」西田真人(会員)



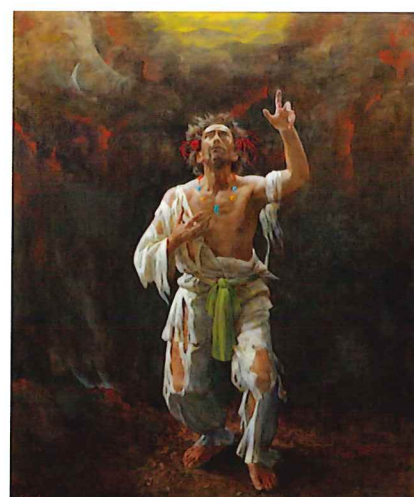
彫刻「わ」九後 稔(会員)



たちばな か
書「橘の香」
黒田賢一(副理事長)



工芸美術「GROWTH」
友定聖雄(会員)



やまとたけるのみこと
洋画「大和は国のまほろば…。(倭建命)」
小瀬一紀(理事)

私たちは日展神戸展を応援しています！

特別協賛

KOBE FASHION MART



日本最大級の総合美術展、日本美術展覧会「日展」が、六甲アイランドにある「神戸ゆかりの美術館」「神戸ファッション美術館」2館で開催されます。昨年に引き続き神戸での開催となります。「日展」は、明治40年（1907）に開催された第1回文展（文部省美術展覧会）にはじまり、帝展（帝国美術院美術展覧会）を経て、戦後、「日展」となった長い伝統を誇る美術展です。日本画・洋画・彫刻・工芸美術・書の5科からなり、例年秋に開催される東京展を皮切りに、国内主要都市で巡回展が開催されます。全国を巡回する基本作品に加えて、兵庫、大阪、奈良、和歌山一地元作家の入選作品、総数約530点を一堂に展覧します。地元作家では、日本画の西田眞人会員が内閣総理大臣賞を、彫刻の九後稔会員が東京都知事賞、書の森嶋隆鳳会員が日展会員賞を受賞しました。

また、このたび、井茂圭洞顧問が文化勲章を受章、宮田亮平理事長、黒田賢一副理事長が文化功労者に選出され、小灘一紀理事が日本芸術院賞受賞の榮譽に輝きました。

巨匠たちの作品から地元作家の入選作まで、日本美術の「今」を映し出す力作の数々をご高覧ください。

日展出品作家による作品解説日時（各部門別）

各日午後2時より（開場は午後1時30分）

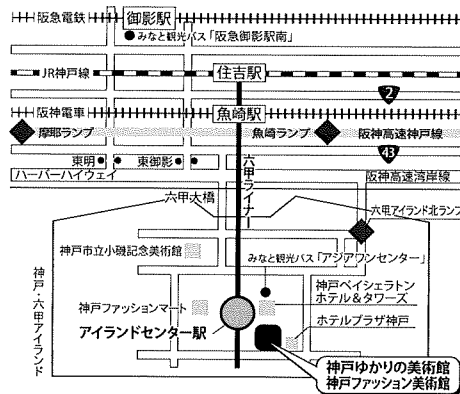
2月20日(火)《洋画》	小灘 一紀氏 (理事・審査員)
2月21日(水)《書》	森嶋 隆鳳氏 (会員・審査員)
2月22日(木)《彫刻》	九後 稔氏 (会員)
2月27日(火)《工芸美術》	田中 紀子氏 (会員)
	喜多 浩介氏 (無鑑査)
2月28日(水)《日本画》	大西 守博氏 (会員)
2月29日(木)《書》	田中 徹夫氏 (会員)
3月 1日(金)《洋画》	武藤 初雄氏 (会員)
3月 6日(水)《書》	長井 素軒氏 (準会員・審査員)

3月 7日(木)《彫刻》	磯尾 隆司氏 (会員)
3月 8日(金)《日本画》	久米 伴香氏 (会員)
3月12日(火)《工芸美術》	上原 伊織氏
	友定 聖雄氏 (会員)
3月14日(木)《日本画》	青田 賢蔵氏 (準会員・審査員)
3月15日(金)《洋画》	渡邊 明氏 (会員)
3月19日(火)《彫刻》	前芝 武史氏 (会員)
3月21日(木)《工芸美術》	橋本 英子氏
	小倉 敏江氏

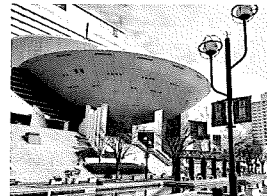
定員：各50名（先着順） 場所：4階第1セミナー室 ※参加費無料。ただし、当日の観覧券が必要です。

◆交通案内：

- 電車/JR「住吉駅」、阪神「魚崎駅」乗り換え、六甲ライナー「アイランドセンター駅」下車南東すぐ
 - バス/阪急「御影駅」南側から、みなの観光バス131系統で「アジアワンセンター」下車南へ徒歩3分
 - 車/阪神高速湾岸線「六甲アイランド北」ランプより約3分
阪神高速神戸線「魚崎」「摩耶」ランプより約10分
- ※車でお越しの方は近隣の有料駐車場をご利用ください。（提携駐車場はございません）



〒658-0032 神戸市東灘区向洋町中2丁目9-1



美術館外観



第9回日展神戸展 展示風景

お問い合わせ先

神戸市総合コールセンター
(年中無休、8:00~21:00)
電話番号 **0570-083-330**
または **078-333-3330**
FAX **078-333-3314**

日展神戸展HP



六甲ライナー往復乗車券 (500円) +入館券・一般 (1,200円)
1,700円⇒1,300円のお得なセット券も販売

六甲ライナー住吉駅、ローソンHA阪神魚崎店にて販売

※65歳以上・大学生の方は、美術館にて証明書提示の上、入館券（600円）を購入される方がお得です。

日展神戸展の開催にあわせて「六甲アイランド・アートフェア」を開催

日展神戸展の会期中、アートパフォーマンスや書道作品展、子どもたちの美術展、さらにはスイーツやパンのマルシェなど、六甲アイランド内で様々なイベントを開催します。

アートフェアHP



詳しくはこちら▶▶▶