

UEO TADAO



上尾忠生「樹精」1992年

特集展示 受贈記念 水彩画家

上尾忠生展

2011年 7月9日 **土** - 9月25日 **日**

同時開催 神戸ゆかりの芸術家たち
開館時間 10時～18時(入館は17時30分まで)
休館日 毎週水曜日
入館料 一般200円(150円)、小中高100円(50円)、65歳以上100円(50円)

※()内は30名以上の団体割引料金です。
※神戸ファッション美術館に入館された方は無料。
※のびのびパスポート持参の方無料。

神戸ゆかりの美術館

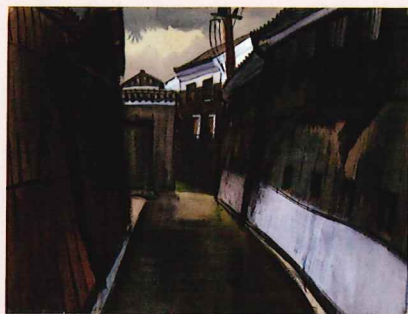
KOBE ARTISTS MUSEUM

特集
展示

受贈記念 水彩画家

上尾忠生展

上尾忠生は昭和8(1933)年生まれ、現在も神戸を拠点に活躍する水彩画家です。昭和28(1953)年兵庫県立兵庫工業高等学校を卒業後、大阪市立美術研究所にて本格的に画家を志し、公募展への出品を重ねました。上尾は水彩画において「礬砂や膠」といった日本画の画材を使用した独自の技法を確立、緻密な作業の積み重ねによりモノトーンのコントラストを際立たせ、紙の風合と融合した柔らかな色彩を生み出しています。上尾は日本、ヨーロッパ各地を訪ね現地写生したものをアトリエに持ち帰り、樹や建造物などのモチーフに省略と装飾を加え再構成しています。モダンで象徴的な緊張感の漂う風景画を得意とし、また樹木をテーマとした作品が多いことで知られます。本展は平成22年に作者ご本人から水彩、油彩、素描を含む作品および資料44点の寄贈を受けたことを記念し、当館所蔵作品を中心として初期から近作まで約60点を展覧するものです。幻想的な上尾忠生の絵画世界をお楽しみ下さい。



上尾忠生「晴れ間」1958年



上尾忠生「干潮」1965年



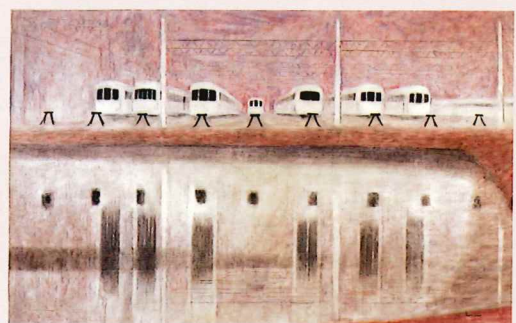
上尾忠生「傘松」1972年



上尾忠生「樹間」1966年



上尾忠生「初秋」2007年



上尾忠生「車庫3」1967年



田村孝之介「静物」1958年 神戸・北野White Houseコレクション

特別企画 講師：上尾忠生氏

1. 講演会

「自作を語る～紙と絵具の可能性～」

日時／7月30日(土) 14時～16時

会場／映像室・展示室

定員／40名(参加費無料・要入館料)

※先着順、当日朝より整理券を配布します。

2. 実技講座

「上尾さんに学ぶ 水彩画講座」

日時／7月23日(土)

10時30分～12時30分(終了予定)

対象／小学校4年生以上

会場／神戸ゆかりの美術館とその周辺

定員／20名(要申込・参加費無料・要入館料)

※応募多数の場合は抽選を行います。

※水彩画用具は持参してください。

同時開催

神戸ゆかりの
芸術家たち

当館所蔵作品から
油彩・彫刻作品を
紹介します。

関連行事

◆学芸員によるギャラリートーク

日時／毎月第2・4日曜日

各日11時～(約30分)

(参加費無料・要入館料)

◆ゆかり親子ミュージアム2

「上尾さん 水絵の具の不思議」

日時／7月16日(土) 8月6日(土)

9月24日(土)

各日10時30分～12時30分(終了予定)

対象／小学校1年生～大人(親子での参加)

定員／各回20名

(要申込・参加費無料・要入館料)

※各イベント詳細は美術館までお問い合わせください。

夏休みスペシャルイベント

◆ゆかり親子ミュージアム夏休みスペシャル

「美術館バックヤードツアー

～展覧会ができるまで～」

日時／8月9日(火)

10時30分～12時30分(終了予定)

対象／小学生・中学生

定員／10名(要申込・参加費無料・要入館料)

◆RICミュージアム エコアート広場

日時／8月21日(日) 11時～15時30分(終了予定)

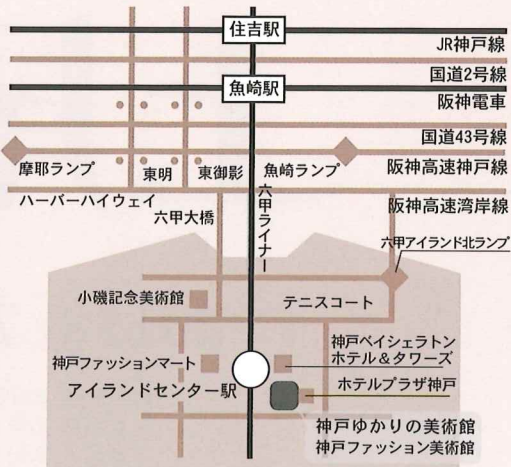
会場／神戸ファッションプラザサン広場

主催／神戸市立小磯記念美術館

神戸ファッション美術館

神戸ゆかりの美術館

※エコアート広場についてお問い合わせは神戸ゆかりの美術館まで。



【神戸・六甲アイランド】

JR「住吉駅」、阪神「魚崎駅」のりかえ
六甲ライナー「アイランドセンター」駅 下車南東すぐ
※お車の方は美術館隣接の神戸ファッションプラザ 駐車場
をご利用ください。(1時間200円1日最大500円)

近隣館のご案内

神戸ファッション美術館 TEL 078-858-0050 「インディゴ物語 藍が奏でる青い世界」
会期7月14日(木) — 9月27日(火)

神戸市立小磯記念美術館 TEL 078-857-5880 「小磯良平作品選II」
コレクション企画展示「小磯良平の戦中・戦後」
会期6月24日(金) — 8月21日(日)

※詳細は各美術館までお問い合わせください。

〒658-0032
神戸市東灘区向洋町中2丁目9-1
TEL : 078-858-1520
<http://www.city.kobe.lg.jp/yukarimuseum/>