



小松益喜《春日道風景》1945年頃 神戸市蔵



川端謹次《摩耶山より》1956年 神戸ゆかりの美術館蔵

## 町景色・水辺の色どり 風景画コレクション

2009年 6月6日(土) - 9月27日(日)



柳原義達《亀》神戸ゆかりの美術館蔵

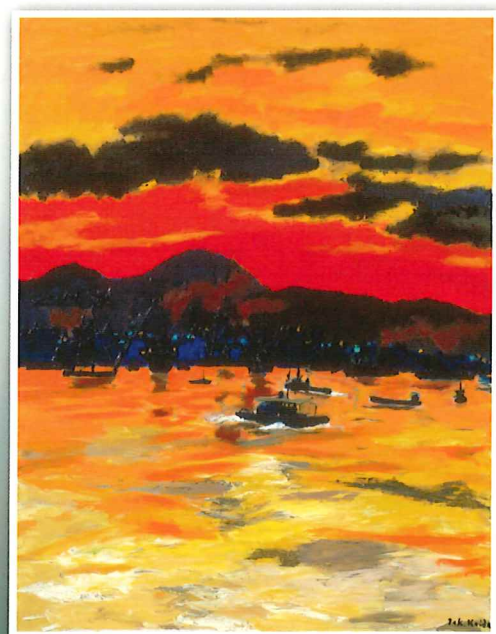
- 小松益喜～神戸・大阪風景～
- 川端謹次～水辺の四季～
- 彫刻のまちを歩く
- 神戸ゆかりの芸術家たち

開館時間 午前10時～午後6時  
(入館は午後5時30分まで)

休館日 毎週水曜日、9月24日  
(ただし9月23日は開館)

入館料 一般 200円 (150円)  
小中高生 100円 (50円)  
65歳以上 100円 (50円)

※( )内は30名以上の団体割引料金です。  
のびのびパスポート持参の方無料。



小出卓二《神戸港(ポートアイランドより)》1975年頃  
神戸ゆかりの美術館蔵

神戸ゆかりの美術館  
KOBE ARTISTS MUSEUM



City of Design  
KOBE  
Member of the UNESCO  
Creative Cities Network  
since 2008



# 町景色・水辺の色どり 風景画コレクション

2009年6月6日(土) - 9月27日(日)

神戸ゆかりの美術館は、神戸ゆかりの芸術家の絵画・彫刻作品を紹介しています。展示室1では、風景画に独自の世界を開いた2人の洋画家、小松益喜と川端謹次の作品を展示します。展示室2と3では、神戸ゆかりの芸術家たちの油彩・彫刻作品を展示します。



## 小松益喜 ～神戸・大阪風景～

《淀屋橋風景》神戸市蔵

小松益喜 (1904～2002) は、神戸のエキゾチックな街並みに魅せられ、北野町の異人館や旧居留地を多く描いたことで広く知られます。神戸を愛し、わが故郷と称した小松は洋風建築の立ち並ぶ街並みを描くとともに、そこに生活する人々の息遣いをもキャンバスに留めようとしてきました。今回は「町景色」というテーマで小松が愛した神戸風景だけでなく、大阪風景も選びました。戦後間もない時代の町がたたえていた詩情を感じとっていただきたいと思います。



## 川端謹次 ～水辺の四季～

《丘の上(鴨子ヶ原)》1958年  
神戸ゆかりの美術館蔵

川端謹次 (1909～1998) は、兵庫県立長田高等学校で教鞭をとりながら、神戸をはじめ日本各地の風景を描きました。水辺の風景を特に好んだ川端は、季節や時間により変化を見せる光と水、そしてそれらを取りまく空間をキャンバスに留めようと、季節を選び、気に入った取材地へ何度も足を運びました。「水辺の色どり」というテーマで、川端謹次が描いた四季折々の表情豊かな水のある風景を中心に紹介します。

当館所蔵の彫刻作品とあわせて、六甲アイランドをはじめ神戸市内の各所に設置された野外彫刻を、加藤成文氏撮影の写真で紹介いたします。展覧会を鑑賞していただいたあと、美術館周辺の野外彫刻散歩をお楽しみください。



## 彫刻のまちを歩く

新谷琇紀《マリナー》(原型) 1976年 神戸ゆかりの美術館蔵

田村孝之介、坂本益夫、梶井一夫、西村 功、角 卓など、神戸ゆかりの芸術家たちの油彩画を展示します。



## 神戸ゆかりの芸術家たち

西村 功《ポートアイランドと神戸》1990年 神戸ゆかりの美術館蔵

### 関連企画

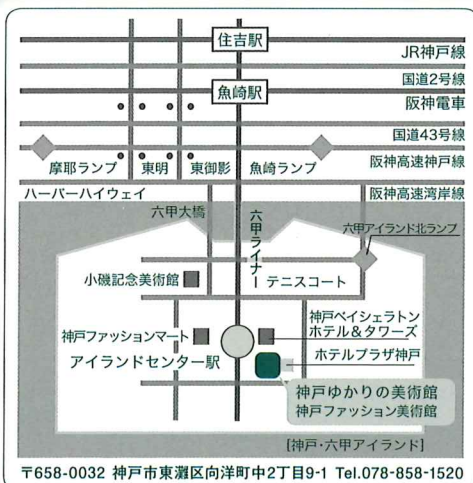
● ゆかり親子ミュージアム1「コレクションでKOBÉはっけん！」

日時：6月20日(土)、7月25日(土)、8月8日(土)、8月29日(土)、9月20日(日)  
10:30～12:30 (終了予定)

対象：小学1年生～大人 (親子で参加できる方) 定員：各回20名 要申込

● 学芸員によるギャラリーツアー

毎月第2・4日曜日 申込不要  
各日14:00～(約20分)



### 近隣館のご案内

※当館と相互に入館割引があります。詳しくは各美術館にお問い合わせください。

● 神戸ファッション美術館 Tel.078-858-0050

休館日：毎週水曜日 (ただし9月23日は開館)、9月24日、その他臨時休館あり  
開催中：大嘗ての子氏寄贈記念 マダム・グレの世界展—究極のエレガンス— 2009年7月5日(日)まで  
次回展：世界の刺繍展(仮称) 2009年7月16日(木)～10月12日(月・祝)

● 神戸市立小磯記念美術館 Tel.078-857-5880

休館日：毎週月曜日 (ただし7月20日、9月21日、10月12日は開館)、7月21日、9月24日、10月13日、8月4日～7日(展示替えの為休館)  
開催中：小磯良平作品選Ⅱ —油彩、素描—、コレクション企画展示「小磯良平の室内画」  
2009年6月12日(金)～8月2日(日)  
次回展：特別展 神戸の美術家 亀高文子とその周辺、小磯良平作品選Ⅲ —油彩、素描—  
2009年8月8日(土)～10月18日(日)

次回展「こうべ芸文美術展」(仮称) 10月3日～20日

・JR「住吉駅」/阪神「魚崎駅」のりかえ六甲ライナー「アイランドセンター駅」下車南東すぐ  
※お車の方は、美術館隣接の神戸ファッションプラザ駐車場をご利用ください。(30分100円)

神戸ゆかりの美術館  
KOBÉ ARTISTS MUSEUM

http://www.city.kobe.lg.jp/yukarimuseum/